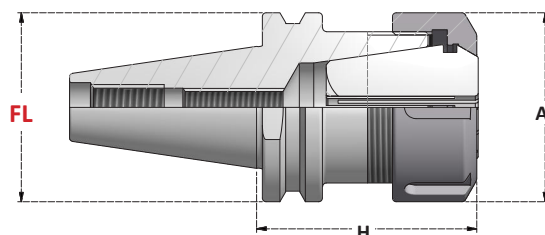


**MANDRINI PORTAPINZA ER SENZA TACCHE DI TRASCINAMENTO**
ER COLLET CHUCKS WITHOUT DRIVING SLOTS**G6,3**
24000 r.p.m.SCHEDA TECNICA
TECHNICAL DATA
ERC P. 338**UTILIZZATI SULLE MACCHINE
PER LA LAVORAZIONE
DEL LEGNO E DELL'ALLUMINIO***SUITABLE FOR WOOD AND
ALUWORKING MACHINES***ROTAZIONE DESTRA**
RIGHT HAND ROTATION

Articolo	FL	H
WD30.H50.ERC32RH	50	50
WD30.H67.ERC32RH	50	67
WD30.H57.ERC40RH	50	57
WD30.H65.ERC40RH	50	65

ROTAZIONE SINISTRA
LEFT HAND ROTATION

Articolo	FL	H
WD30.H50.ERC32LH	50	50
WD30.H67.ERC32LH	50	67
WD30.H57.ERC40LH	50	57
WD30.H65.ERC40LH	50	65

ROTAZIONE DESTRA
RIGHT HAND ROTATION

Articolo	FL	H
WD30C.H60.ERC32RH	46	60
WD30C.H65.ERC40RH	46	65

ROTAZIONE SINISTRA
LEFT HAND ROTATION

Articolo	FL	H
WD30C.H60.ERC32LH	46	60
WD30C.H65.ERC40LH	46	65

ROTAZIONE DESTRA
RIGHT HAND ROTATION

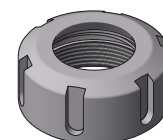
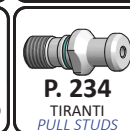
Articolo	FL	H
WD30U.H50.ERC32RH	58	50

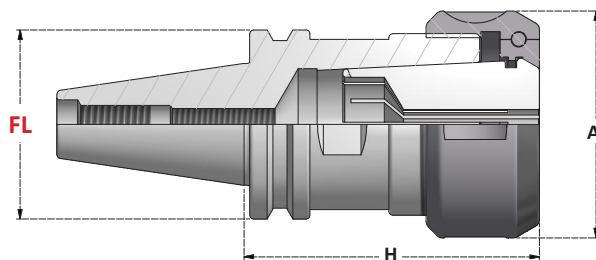
ROTAZIONE SINISTRA
LEFT HAND ROTATION

Articolo	FL	H
WD30U.H50.ERC32LH	58	50

	A	Collets Range	Ghiera Nut
...ERC32RH	50	2÷22	G32WD
...ERC40RH	63	3÷30	G40WD

	A	Collets Range	Ghiera Nut
...ERC32LH	50	2÷22	G32WDL
...ERC40LH	63	3÷30	G40WDL

**ACCESSORI - ACCESSORIES****P. 250**
PINZE
COLLETS**P. 280**
GHIERE
NUTS**P. 288**
CHIAVI
WRENCHES**P. 310**
SUPPORTI DI MONTAGGIO
ASSEMBLY DEVICES**P. 234**
TIRANTI
PULL STUDS

**MANDRINI PORTAPINZA EOC SENZA TACCHE DI TRASCINAMENTO**
EOC COLLET CHUCKS WITHOUT DRIVING SLOTS**G6,3**
24000r.p.m.SCHEDA TECNICA
TECHNICAL DATA
ERC P. 338**UTILIZZATI SULLE MACCHINE
PER LA LAVORAZIONE
DEL LEGNO E DELL'ALLUMINIO***SUITABLE FOR WOOD AND
ALUWORKING MACHINES***ROTAZIONE DESTRA**
RIGHT HAND ROTATION

Articolo	FL	H
WD30.H80.EOC25RH	50	80

ROTAZIONE SINISTRA
LEFT HAND ROTATION

Articolo	FL	H
WD30.H80.EOC25LH	50	80

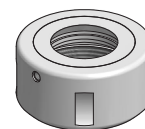
ROTAZIONE DESTRA
RIGHT HAND ROTATION

Articolo	FL	H
WD30C.H80.EOC25RH	46	80

ROTAZIONE SINISTRA
LEFT HAND ROTATION

Articolo	FL	H
WD30C.H80.EOC25LH	46	80

	A	Collets Range	Ghiera Nut
...EOC25RH	60	2÷25	G25OCC
	A	Collets Range	Ghiera Nut
...EOC25LH	60	2÷25	G25OCLL

**ACCESSORI - ACCESSORIES**