

CHIA-MO
WWW.CHIAMO.IT I T A L Y



PINZE E ROTANTI PER CARICATORI PER TORNI

BAR FEED COLLETS AND REVOLVING ENDS
FOR BAR FEEDERS FOR LATHES



**PELIZZARI
FAUSTINO
UTENSILI** SRL

PINZE E ROTANTI PER CARICATORI PER TORNI

BAR FEED COLLETS AND REVOLVING ENDS FOR BAR FEEDERS FOR LATHES

Le pinze e i rotanti per caricatori vengono impiegati sui caricatori di barre Cucchi, lemca, Top automazioni, Lns, Fmb, Traub, Tornos, Bechler sulle macchine da produzioni. Si utilizzano per fare avanzare il materiale durante le lavorazioni da barra sui torni e provvedono inoltre all'eliminazione dello spezzone della barra. Sono disponibili con filetto destro, filetto sinistro e con innesto rapido con spina laterale.

Descrizione e specifiche

Le pinze e i rotanti per caricatori sono costruite con acciaio certificato altamente legato e sono temprate e rettificate. Tutto il ciclo produttivo viene svolto nel nostro stabilimento in Italia con macchine utensili di alta precisione ed è rigorosamente controllato. Grazie all'ampia disponibilità di magazzino possiamo generalmente spedire il materiale il giorno stesso della ricezione dell'ordine.

Maggiori informazioni

Sono disponibili con alesaggio tondo ma grazie ai tagli inclinati possono essere utilizzate anche per barre esagonali e quadrate. Possiamo inoltre eseguire pinze con misura decimale e pinze speciali senza tagli quando la sezione della pinza è ridotta.

Prodotti

Pinze per alimentatori di barre con filetto destro – Pinze per alimentatori di barre con filetto sinistro – Pinze per alimentatori di barre ad innesto con spina laterale – Rotanti per alimentatori di barre con filetto destro – Rotanti per alimentatori di barre con filetto sinistro – Rotanti per alimentatori di barre ad innesto con spina laterale.

Bar feed collets and revolving ends are used on bar feeders Cucchi, lemca, Top automations, Lns, Fmb, Traub, Tornos Bechler on the machines productions. They are used to advance the material during machining operation on lathes and shall also ensure the elimination of the portion of the bar. They are available with right thread, left thread and with lateral hole for quick change.

Description and Specifications

Bar feed collets and revolving ends are produced with certified top quality steel and they are hardened and grinded. All production cycle is carried out in our factory in Italy with high precision machines and is carefully controlled. Thanks to the availability of stock, we can usually ship the material the same day as order is received.

Further Information

They are available with round bore, but thanks to the inclined cutting can also be used for hexagonal and square bars. We can also perform collets with decimal measure and special collets without cuts when the section of the collet is reduced.

Products

Bar feed collets with right thread – Bar feed collets with left thread – Bar feed collets with lateral hole for pin – Feed fingers collets – Revolving ends with right thread – Revolving ends with left thread – Revolving ends with lateral hole for pin.



PINZE PER CARICATORI Tipo 036

BARLOADER COLLETS

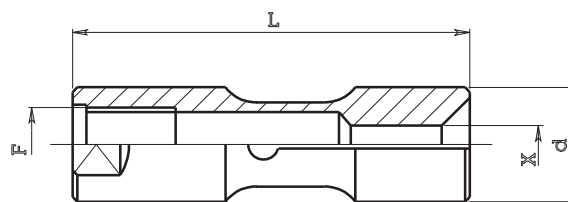


PINZE PER CARICATORI CON FILETTO DESTRO

BARLOADER COLLETS WITH RIGHT THREAD

Art. / Code	d	L	F	X min	X max	Caricatore / Machine
036.070	7.5	40	5x0.5	1.6	6.5	IEMCA
036.100	10	50	6x0.75	2	8	CUCCHI
036.101	10	40	6x0.75	2	8	IEMCA
036.120	12	52	7x0.75	2	10.5	CUCCHI
036.121	12	42	7x0.75	2	10.5	IEMCA
036.140	14	52	8x1	3	12.5	CUCCHI
036.150	15	52	8x1	2	13.5	CUCCHI
036.151	15	42	8x1	2	13.5	IEMCA
036.160	16	52	8x1	10	14	CUCCHI
036.161	16	42	8x1	10	14	IEMCA
036.180	18	59	10x1	4	16	CUCCHI
036.200	20	59	10x1	3	18	CUCCHI e IEMCA
036.220	22	59	10x1	16	20	CUCCHI E IEMCA
036.250	25	59	10x1	4	23	IEMCA
036.251	25	59	14x1	4	23	CUCCHI
036.300	30	65	10x1	8	28	IEMCA
036.301	30	65	18x1.5	10	28	CUCCHI
036.320	32	65	10x1	29	30	IEMCA
036.400	40	70	25x1.5	6	37	CUCCHI e IEMCA
036.420	42	70	25x1.5	38	39	CUCCHI E IEMCA
036.460	46	72	25x1.5	37	42	CUCCHI e IEMCA
036.550	55	80	25x1.5	43	51	CUCCHI e IEMCA (1)
036.600	60	80	25x1.5	30	55	CUCCHI e IEMCA
036.650	65	80	25x1.5	55	60	CUCCHI e IEMCA
036.700	69.5	80	25x1.5	61	65	CUCCHI e IEMCA
036.750	75	80	25x1.5	66	70	CUCCHI e IEMCA

(1) **A RICHIESTA** (On request)



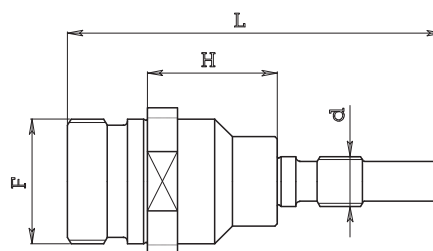
Tipo "TC" tagli chiusi.
"TC" type close cuts.

NIPLEX DI RIDUZIONE PER PINZE CARICATORE

FILETTO DESTRO/DESTRO

NIPLEX REDUCTION FOR BARLOADER COLLETS WITH THREAD RIGHT/RIGHT

Art. / Code	F	L	H	d	Per pinza / For collet
036000 D10	25x1.5	75	26	10x1	036.200 036.250
036000 D14	25x1.5	75	26	14x1	036.251
036000 D18	25x1.5	75	20	18x1.5	036.301
036000 D25	25x1.5	75	14	25x1.5	036.400 036.420 036.460

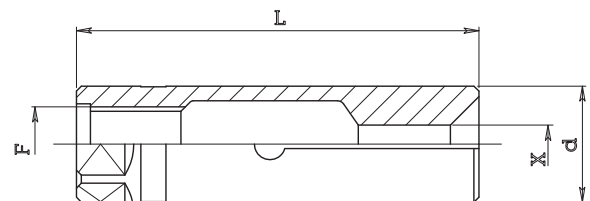


PINZE PER CARICATORI Tipo 035
BARLOADER COLLETS


3

PINZE PER CARICATORI CON FILETTO SINISTRO
BARLOADER COLLETS WITH LEFT THREAD

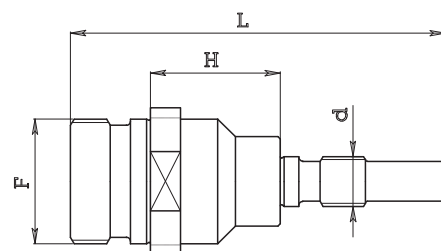
Art. / Code	d	L	F	X min	X max	Caricatore / Machine
035.190	19	60	10x1 sx	4	16	CUCCHI PB 20
035.200	20	60	10x1 sx	17	18	CUCCHI PB 20
035.230	23	60	14x1 sx	4	20	CUCCHI PB 24
035.250	25	60	14x1 sx	20	23	CUCCHI PB 24
035.290	29	65	18x1.5 sx	4	26	CUCCHI PB 30
035.300	30	65	18x1.5 sx	26	27.5	CUCCHI PB 30
035.350	35	70	18x1.5 sx	24	33	CUCCHI PB 35
035.370	37	70	25x1.5 sx	10	34	CUCCHI PB 38
035.390	39	70	25x1.5 sx	34	36	CUCCHI PB 40
035.400S*	40	70	25x1.5 sx	4	36	SACO
035.410	41	70	25x1.5 sx	36	38	CUCCHI PB 42
035.410S*	41	70	25x1.5 sx	36.5	38	SACO
035.470	47	70	30x1.5 sx	14	43	CUCCHI PB 48
035.490	49	70	30x1.5 sx	44	45	CUCCHI PB 50
035.590	59	80	30x1.5 sx	30	55	CUCCHI PB 60
035.650	65	80	30x1.5 sx	56	60	CUCCHI PB 68
035.700	69.5	80	30x1.5 sx	61	65	CUCCHI PB 70-72
035.750	75	80	30x1.5 sx	66	70	CUCCHI PB 75


Tipo "TC" tagli chiusi.
 "TC" type close cuts.

(*) FILETTO LATERALE M6 (Screw on side M6)


NIPLEX DI RIDUZIONE PER PINZE CARICATORE
FILETTO DESTRO/SINISTRO
NIPLEX REDUCTION FOR BARLOADER COLLETS WITH THREAD RIGHT/LEFT

Art. / Code	F	L	H	d	Per pinza / For collet
036000 S10	25x1.5 sx	75	26	10x1	036.200 036.250
036000 S14	25x1.5 sx	75	26	14x1	036.251
036000 S18	25x1.5 sx	75	20	18x1.5	036.301
036000 S25	25x1.5 sx	75	14	25x1.5	036.400 036.420 036.460



ROTANTI PER CARICATORI Tipo 516 e 517

BARLOADERS REVOLVING

PER CARICATORI "IEMCA" CON FILETTO DESTRO

REVOLVING "IEMCA" WITH RIGHT THREAD

Art. / Code	D	L	F	d	Fig.
516.007	7.5	126	6x0.75	5x0.5	1
516.010	10	113	8x1	6x0.75	1
516.012	12	116	10x1	7x0.75	1
516.015	15	121	12x1.5	8x1	1
516.020	20	133	14x1.5	10x1	1
516.025	25	133	14x1.5	10x1	1
516.030	30	135	14x1.5	10x1	1



PER CARICATORI "CUCCHI" CON FILETTO DESTRO

REVOLVING "CUCCHI" WITH RIGHT THREAD

Art. / Code	D	L	F	d	Fig.
517.010	10	107	7x1	6x0.75	2
517.012	12	107	8x1.25	7x0.75	2
517.014	14	107	10x1.5	8x1	2
517.014B	14	107	10x1	8x1	2
517.016	16	107	10x1.5	8x1	2
517.016B	16	107	10x1	8x1	2
517.019	19	118	12x1.75	10x1	2
517.025	25	118	20x1.5	14x1	2
517.030	30	123	24x1.5	18x1.5	2
517.040	40	61	28x1.5	25x1.5	4

PER CARICATORI "CUCCHI" CON FILETTO SINISTRO

REVOLVING "CUCCHI" WITH LEFT THREAD

Art. / Code	D	L	F	d	Fig.
517.120	19	100	17x1 sx	10x1 sx	2
517.120H	19	100	17x1.5 sx	14x1 sx	2
517.120P	19	100	17x1 sx	14x1.5 sx	2
517.120S	19	105	17x1 sx	10x1 sx	3
517.125	24	100	20x1.5 sx	14x1 sx	2
517.125P	24	100	20x1.5 sx	20x1.5 sx	2
517.125S	24	105	20x1.5 sx	14x1 sx	3
517.130	29.3	100	26x1.5 sx	18x1.5 sx	2
517.130S	29.3	100	26x1.5 sx	18x1.5 sx	3
517.130P	29.3	100	26x1.5 sx	26x1.5 sx	2
517.135	35	100	30x1.5 sx	18x1.5 sx	2
517.135P	35	100	30x1.5 sx	30x1.5 sx	2
517.138	38	83	30x1.5 sx	25x1.5 sx	2
517.138P	38	83	30x1.5 sx	30x1.5 sx	2
517.145	45	100	36x1.5 sx	30x1.5 sx	2
517.145P	45	100	36x1.5 sx	36x1.5 sx	2
517.148	48	100	36x1.5 sx	30x1.5 sx	2
517.148P	48	100	36x1.5 sx	36x1.5 sx	2
517.160	60	113	50x1.5 sx	30x1.5 sx	2
517.172	72	113	50x1.5 sx	30x1.5 sx	2

PER CARICATORI "GIORGI" CON FILETTO DESTRO

REVOLVING "GIORGI" WITH RIGHT THREAD

Art. / Code	D	L	F	d	Fig.
517.719	19	92	14x1.5	10x1	2
517.728	28	100	20x1.5	14x1	2

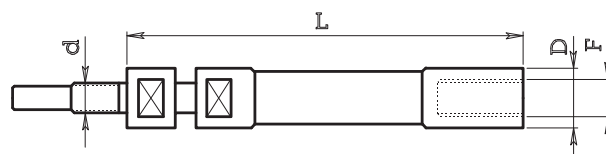


Fig. 1

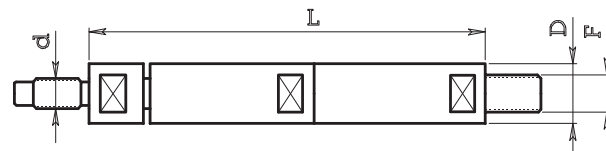


Fig. 2

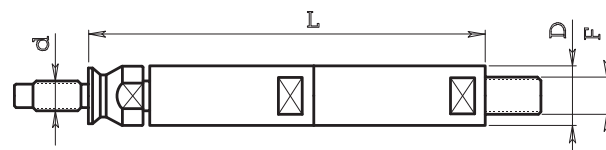


Fig. 3

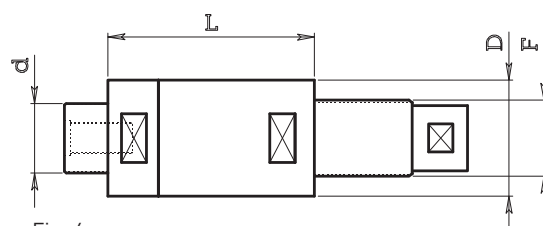


Fig. 4

PINZE PER CARICATORI Tipo 034
BARLOADERS COLLETS

PER CARICATORI (FOR BARLOADER):
FMB - TRAUB - HAGENUK - IEMCA - ROBOBAR
LNS - SAMECA - MINISPRINT - MINITURBO

Art. / Code	D	L	F	X min	X max	Ø B	A	Fig.
034.105	5	37	M 4	1,5	4	-	-	2
034.107	7	37	M 5	2	5,5	-	-	2
034.110	10	40	7 H7	3	8	4	6	1
034.112	12	40	8 H7	3	9,5	4	6	1
034.115	15	40	11 H7	3	13	6	6	1
034.116	16	40	11 H7	3	14	6	6	1
034.118	18	40	11 H7	3	16	6	6	1
034.120	20	65	14 H7	4	18	8	7	1
034.125	25	65	20 H7	4	22	8	7	1
034.132	32	65	20 H7	10	30	8	7	1
034.136	36	65	20 H7	10	35	8	7	1

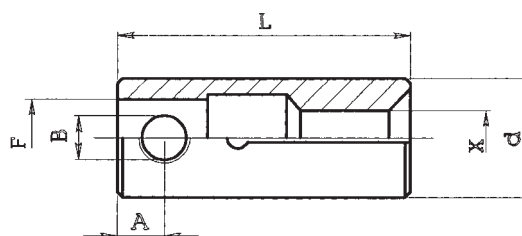


Fig. 1

PER CARICATORI (FOR BARLOADER):
LNS TRYTON

Art. / Code	D	L	F	X min	X max	Fig.
034.006	6	30	M 4	1,5	4,5	2
034.007	7	30	M 4	2	5	2
034.010	10	30	M 5	2	8	2
034.012	12	30	M 6	3	9,5	2
034.013	12,5	30	M 6	9,5	10,5	2
034.017	16,5	35	M 8	4	14,5	2
034.020	20	35	M 10	4	18	2

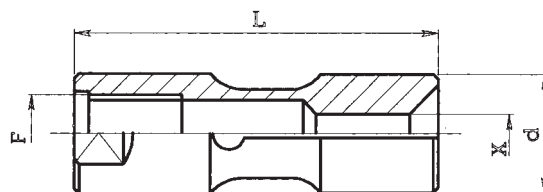


Fig. 2

PER CARICATORI (FOR BARLOADER):
TOP AUTOMAZIONI

Art. / Code	D	L	F	X min	X max	Ø B	A	Fig.
034.600	60	80	20 H7	30	55	8	7	1
034.650	65	80	20 H7	55	60	8	7	1
034.700	69,5	80	20 H7	61	65	8	7	1
034.750	75	80	20 H7	66	70	8	7	1

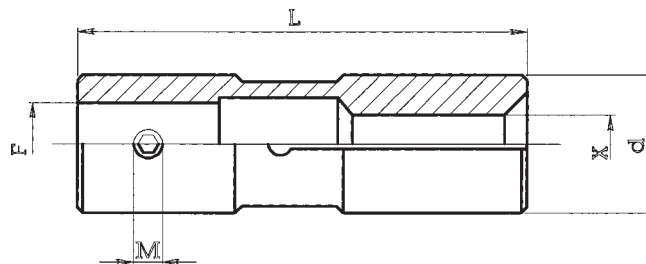


Fig. 3

PER CARICATORI (FOR BARLOADER):
FMB - TRAUB - HAGENUK - IEMCA - ROBOBAR
LNS - SAMECA - MINISPRINT - MINITURBO

Art. / Code	D	L	F	X min	X max	M	Fig.
034.225	25	90	20 H7	3	20	M 5	3
034.232	32	90	20 H7	5	29,5	M 6	3
034.236	36	90	20 H7	5	33	M 8	3
034.242	42	90	20 H7	6	39	M 8	3
034.245	45	90	20 H7	6	42	M 8	3

ROTANTI PER CARICATORI Tipo 518

BARLOADERS REVOLVING



PER CARICATORI (FOR BARLOADER):
TRAUB - FMB - HAGENUK - LNS

Art. / Code	D	L	F	d	Fig.
518.007	7	78,5	M 5	M 5	1

PER CARICATORI (FOR BARLOADER):
FMB - HAGENUK

Art. / Code	D	L	F	d	H	Fig.
518.110	10	45,5	8	7	31	2
518.112	12	45,5	8	8	31	2

PER CARICATORI (FOR BARLOADER):
FMB - HAGENUK

Art. / Code	D	L	F	d	H	Fig.
518.115	15	50	12	11	31	2
518.118	18	50	12	11	31	2
518.120	20	50	17	14	31	2
518.125	25	50	20	20	31	2

PER CARICATORI (FOR BARLOADER):
TORNOS ROBOBAR

Art. / Code	D	L	F	d	Fig.
518.205	5,5	78	M 3	M 4	1
518.207	7,5	78	5	M 5	1
518.210	10,5	81	8	7	3
518.216	16	126	10	11	3
518.218	18	126	10	11	3
518.221	20,5	127	14	14	3
518.225	25	127	20	20	3
518.226	26	127	20	20	3

PER CARICATORI (FOR BARLOADER):
TRAUB - FMB - HAGENUK - LNS

Art. / Code	D	L	F	d	Fig.
518.310	10	51	8	7	3
518.312	12	51	8	8	3
518.315	15	51	12	11	3
518.318	18	51	12	11	3
518.320	20	56	17	14	3
518.320B	20	51	12	11	3
518.325	25	58,5	20	20	3

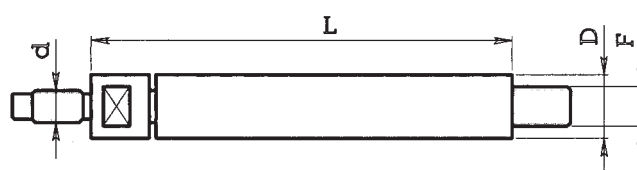


Fig. 1

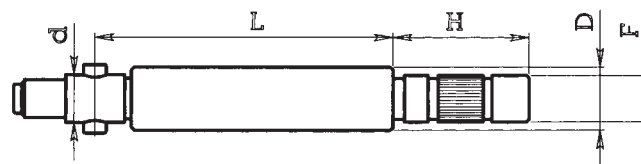


Fig. 2

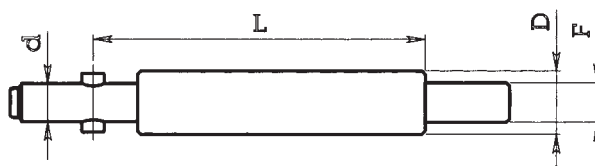


Fig. 3

CHIA-MO

WWW.CHIAMO.IT

I T A L Y



Via Matteotti, 311 - GARDONE V.T. (BS) Tel. 030 832775 - Fax 030 8911264
www.utensileriapelizzari.it - commerciale@pelizzarifaustino.it