



ELEMENTI DI RAFFREDDAMENTO



RAFFREDDATORI A FONTANA



Materiale:

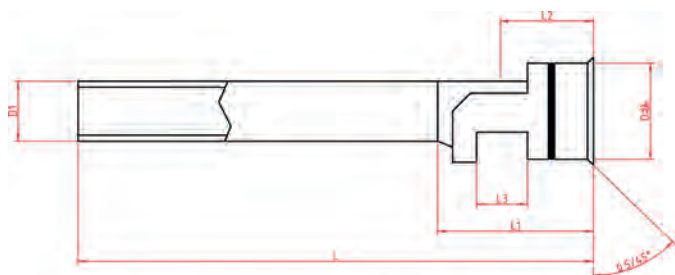
Tappo in ottone zincato, or in viton
e tubo in acciaio inox 304

Temperatura di utilizzo:

-25 °C + 200 °C

Esempio ordinativo:

CODICE + L es: NRF08150



CODICE	D ^{+0,3} / _{+0,05}	Ø TUBO	L1	L2	L3	L	TORX
NRF08	8	4.5	20	13.5	6	150/200/300/400*	T10
NRF10	10	5	24	15.5	8	150/200/300/400*	T10
NRF11	11	7				150/200/300/400*	T10
NRF12	12	7	27	17.3	9.4	150/200/300/400*	T10
NRF14	14	9	30	18.8	11.4	150/200/300/400*	T27
NRF15	15	10				150/200/300/400*	T27
NRF16	16	10	33	21.7	12.6	150/200/300/400*	T27
NRF20	20	13	40	24.3	18.4	150/200/300/400*	T27
NRF25	25	16	43.5	27	20	150/200/300/400*	T27

RAFFREDDATORI A FONTANA PARALLELA



Materiale:

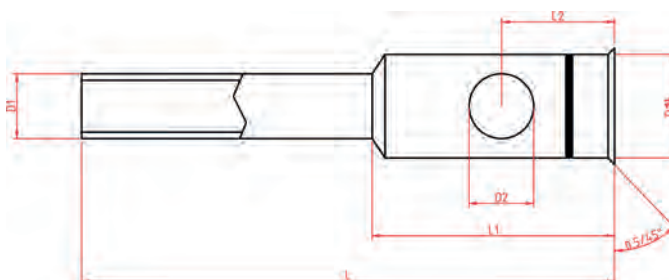
tappo in ottone zincato, or in viton
e tubo in acciaio inox 304

Temperatura di utilizzo:

-25 °C + 200 °C

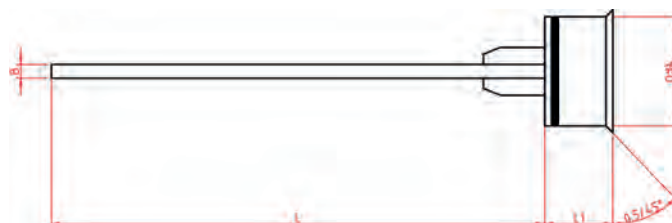
Esempio ordinativo:

CODICE + L es: NRFSP08150



CODICE	D ^{+0,3} _{+0,05}	Ø TUBO	D2	L1	L2	L	TORX
NRFSP08	8	4.5	5	18	12	150/200/300/400*	T10
NRFSP10	10	5	7	24	15.5	150/200/300/400*	T10
NRFSP11	11	7				150/200/300/400*	T10
NRFSP12	12	7	8	26	17	150/200/300/400*	T10
NRFSP14	14	9	10	28.5	18.5	150/200/300/400*	T27
NRFSP15	15	10				150/200/300/400*	T27
NRFSP16	16	10	12	31.5	20.5	150/200/300/400*	T27
NRFSP20	20	13	14	34	21	150/200/300/400*	T27
NRFSP25	25	16	16	37	22	150/200/300/400*	T27

RAFFREDDATORI A LAMELLA



Materiale:

appo in ottone zincato, or in viton
e barra in acciaio inox 304

Temperatura di utilizzo:

-25 °C + 200 °C

Esempio ordinativo:

CODICE + L es: NRL08150

CODICE	D ^{+0,3} _{+0,05}	B	L1	L	TORX
NRL08	8	1.5	9.5	150/200/300/400*	T10
NRL10	10	1.5	10	150/200/300/400*	T10
NRL12	12	1,5	11	150/200/300/400*	T10
NRL14	14	1.5	13	150/200/300/400*	T10
NRL15	15	1.5	13.5	150/200/300/400*	T27
NRL16	16	1.5	13.5	150/200/300/400*	T27
NRL20	20	1.5	13.5	150/200/300/400*	T27
NRL25	25	1.5	14	150/200/300/400*	T27

TAPPO ESTERNO



Materiale:

tappo in ottone zincato, or in viton

Temperatura di utilizzo:

-25 °C + 200 °C

Esempio ordinativo:

NTR06 (ottone) NTRA06 (acciaio)



CODICE	D ^{+0,3} _{+0,05}	L	TORX
NTR06	6	≤ 7	T6
NTR08	8	≤ 9.5	T10
NTR10	10	≤ 10	T10
NTR11	11	≤ 11	T10
NTR12	12	≤ 11	T10
NTR14	14	≤ 12.5	T27
NTR15	15	≤ 12.5	T27
NTR16	16	≤ 12.5	T27
NTR20	20	≤ 13,5	T27
NTR25	25	≤ 13,5	T27

TAPPO INTERNO



Materiale:

tappo in ottone zincato, or in viton

Temperatura di utilizzo:

-25 °C + 200 °C

Esempio ordinativo:

NTR06 (ottone) NTRA06 (acciaio)



CODICE	D ^{-0,10} -0,25	L	TORX
NTRI06	6	≤ 7	T6
NTRI08	8	≤ 9.5	T10
NTRI10	10	≤ 10	T10
NTRI11	11	≤ 11	T10
NTRI12	12	≤ 11	T10
NTRI14	14	≤ 12.5	T27
NTRI15	15	≤ 12.5	T27
NTRI16	16	≤ 12.5	T27
NTRI20	20	≤ 13,5	T27
NTRI25	25	≤ 13,5	T27

TAPPO RIBASSATO



Materiale:

tappo in ottone zincato, or in viton

Temperatura di utilizzo:

-25 °C + 200 °C

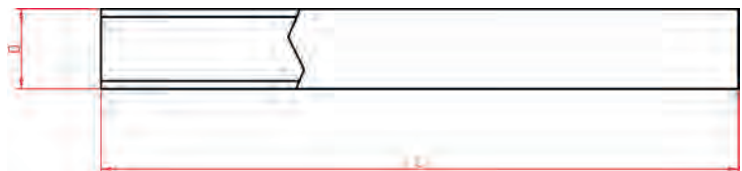
Esempio ordinativo:

NTRR06 (ottone) NTRRA06 (acciaio)



CODICE	D ^{+0,3} _{+0,05}	L	TORX
NTRR06	6	≤ 4	T6
NTRR08	8	≤ 6	T10
NTRR10	10	≤ 8	T10

TUBO



Materiale:

acciaio INOX 304

Esempio ordinativo:

TUBO10

CODICE	D	SPESSORE	L
TUBO08	8	0.3	1000
TUBO10	10	0.3	1000
TUBO11	11	0.3	1000
TUBO12	12	0.3	1000
TUBO14	14	0.3	1000
TUBO15	15	0.3	1000
TUBO16	16	0.3	1000
TUBO20	20	0.3	1000
TUBO25	25	0.3	1000

LAMELLA



Materiale:

ottone zincato o in acciaio inox 304

Esempio ordinativo:

LAMELLA08 (ottone) LAMELLA08 (acciaio)



CODICE	D	SPESSORE	L
LAMELLA08	8	1.5	1000
LAMELLA10	10	1.5	1000
LAMELLA12	12	1.5	1000
LAMELLA14	14	1.5	1000
LAMELLA15	15	1.5	1000
LAMELLA16	16	1.5	1000
LAMELLA20	20	1.5	1000
LAMELLA25	25	1.5	1000

CHIAVE TR LUNGA



CODICE	L	TORX
CHIAVETTA06	500	T6
CHIAVETTA08	500	T10
CHIAVETTA10	500	T10
CHIAVETTA12	500	T10
CHIAVETTA14	500	T27
CHIAVETTA16	500	T27
CHIAVETTA20	500	T27
CHIAVETTA25	500	T27

CHIAVE TR CORTA

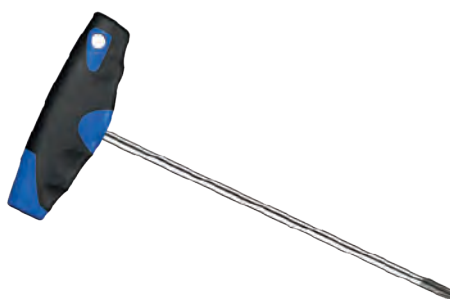


CODICE	L	TORX
CHIAVETTA06C	115	T6
CHIAVETTA08C	115	T10
CHIAVETTA10C	115	T10
CHIAVETTA12C	115	T10
CHIAVETTA14C	115	T27
CHIAVETTA16C	115	T27
CHIAVETTA20C	115	T27
CHIAVETTA25C	115	T27

CHIAVE CE



CODICE	L	TORX
CHIAVECE06	55	T6
CHIAVECE08	70	T10
CHIAVECE10	75	T10
CHIAVECE11	75	T10
CHIAVECE12	75	T10
CHIAVECE14	80	T27
CHIAVECE15	80	T27
CHIAVECE16	80	T27
CHIAVECE20	85	T27
CHIAVECE25	100	T27



CHIAVE TORX A T

CODICE	TORX
CHIAVETX06	T6
CHIAVETX10	T10
CHIAVETX27	T27

GIRAVITE TORX



CODICE	TORX
GIRAVITETX06	T6
GIRAVITETX10	T10
GIRAVITETX27	T27

ASSEMBLAGGIO TAPPO

Per l'assemblaggio del tappo procedere come nella sequenza

1. Disporre il tappo come da immagine



2. Inserire l'oring nella vite del tappo



3. Inserire la molla sopra l'oring (la parte concava della molla deve rimanere in basso)

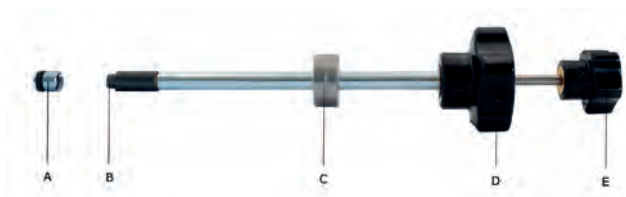


4. Avvitare la parte superiore del tappo sulla vite.

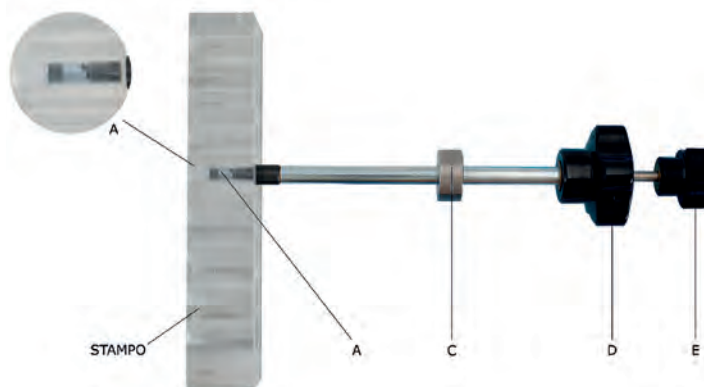


FASI DI MONTAGGIO

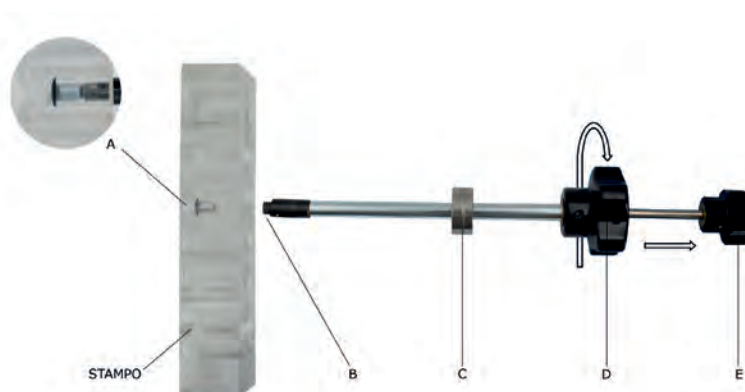
1. Avvitare parzialmente il tappo "A" sulla filettatura della chiave "B".



2. Con il distanziale "C" creare la distanza per stabilire il punto di alloggiamento del tappo all'interno dello stampo. Inserire la chiave completa di tappo nel foro dello stampo, tenere ferma la manopola "D" e con una leggera pressione inserire e girare la manopola "E" verso sinistra fino al bloccaggio.



3. Estrarre la manopola "E" e svitare verso sinistra la manopola "D" fino ad estrarla.



FASI DI SMONTAGGIO

1. Avvitare la filettatura della chiave "B" sul tappo "A".
2. Tenere ferma la manopola "D" e con una leggera pressione inserire e girare la manopola "E" verso destra di 1 giro.
3. Tirare verso l'esterno e sfilare il tutto.



Via Lombardia, 10
20070 Vizzolo Predabissi (MI)
Tel. 02 98 23 74 50
Fax 02 98 23 74 01
commerciale@ntstech.it
www.ntstech.it