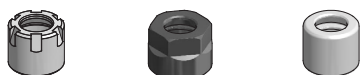


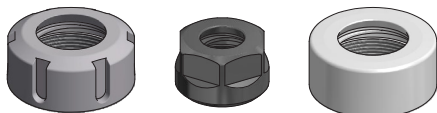


ISO DIN 15488 / DIN6499



GHIERE ER CON FILETTATURA MINI
ER NUTS WITH MINI THREAD

PAG. 281



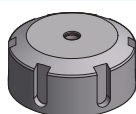
GHIERE ER CON FILETTATURA STANDARD
ER NUTS WITH STANDARD THREAD

PAG. 282



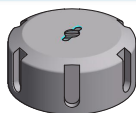
GHIERE ER A TENUTA CON DISCHETTI
ER NUTS SEALED WITH DISKS

PAG. 284



GHIERE ER A TENUTA INTEGRALI
SEALED ER NUTS

PAG. 285



GHIERE ER A TENUTA CON CANALI
SEALED ER NUTS WITH CHANNELS

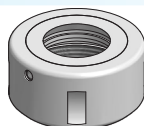
PAG. 285



GHIERE ER CON FILETTATURA ESTERNA
EXTERNALLY THREADED ER NUTS

PAG. 286

ISO DIN 10897 / DIN6388



GHIERE PER PINZE EOC
EOC NUTS

PAG. 287

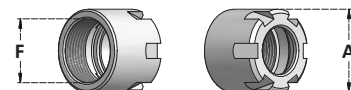


**GHIERE CHIUDIPINZA ER CON FILETTATURA MINI***ER CLAMPING NUTS WITH MINI THREAD***GHIERE ER MINI - ESTRAZIONE ECCENTRICA - TACCHE PER IL SERRAGGIO***MINI ER NUTS - ECCENTRIC EXTRACTOR - CLAMPING WITH SLOTS*

Articolo	A	F	Nm	CH1	CH2
G8M	12	M10x0,75	5÷6	CH8M	CD8M
G11M	16	M13x0,75	7÷17	CH11M	CD11M
G16M	22	M19x1	12÷24	CH16M	CD16M
G20M	28	M24x1	16÷28	CH20M	CD20M
G25M	35	M30x1	22÷32	CH25M	CD25M

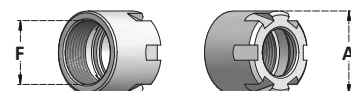
Quando le scorte verranno esaurite, i nuovi modelli saranno forniti con il rivestimento Tenifer per una maggiore resistenza e proprietà antigrippaggio.

When stocks run out, the new models will be supplied with the Tenifer treatment for added resistance and anti-seize properties.

**GHIERE ER MINI CONCENTRICHE - ESTRAZIONE CONCENTRICA - TACCHE PER IL SERRAGGIO***MINI CONCENTRIC ER NUTS - CONCENTRIC EXTRACTOR - CLAMPING WITH SLOTS*

Articolo	A	F	Nm	CH1	CH2
G16WDM	22	M19x1	12÷24	CH16M	CD16M
G20WDM	28	M24x1	16÷28	CH20M	CD20M
G25WDM	35	M30x1	22÷32	CH25M	CD25M

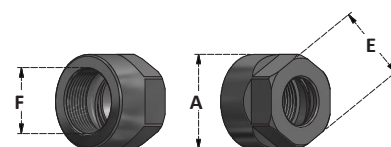
Solo per pinze STANDARD e HP - Only for STANDARD and HP collets



Maggiore equilibratura.
Chiusura con chiave per ghiera mini.
Better balancing.
Closing with wrench for mini nuts.

GHIERE ER MINI ESAGONALI - ESTRAZIONE ECCENTRICA - PIANI PER IL SERRAGGIO*MINI HEXAGONAL ER NUTS - ECCENTRIC EXTRACTOR - FLATS FOR CLAMPING*

Articolo	A	E	F	Nm	CH1	CH2
G11MSE	16	14	M13x0,75	7÷17	CH.E14	CD.E14
G16MSE	25	22	M19x1	12÷24	CH.E22	CD.E22
G20MSE	30	27	M24x1	16÷28	CH.E27	CD.E27
G25MSE	37	34	M30x1	22÷32	CH.E34	CD.E34

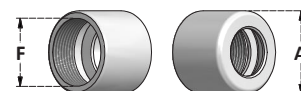


Chiusura con chiave a forchetta.
Closing with open-end wrench.

GHIERE ER MINI SENZA TACCHE - ESTRAZIONE ECCENTRICA - SERRAGGIO SENZA TACCHE*MINI NOTCH-FREE ER NUTS - ECCENTRIC EXTRACTOR - NOTCH-FREE CLAMPING*

Articolo	A	F	Nm	CH1	CH2
G8NFM	12	M10x0,75	5÷6	CR8M	CD8NFM
G11NFM	16	M13x0,75	7÷17	CR11M	CD11NFM
G16NFM	22	M19x1	12÷24	CR16M	CD16NFM
G20NFM	28	M24x1	16÷28	CR20M	CD20NFM
G25NFM	35	M30x1	22÷32	CR25M	CD25NFM

Per alte velocità - For high speeds



Rumorosità ridotta alle alte velocità.
Chiusura con chiave a rulli.
Reduced noise at high speeds.
Closing with roller wrench.

Nm: Forza di serraggio consigliata - Recommended tightening torque

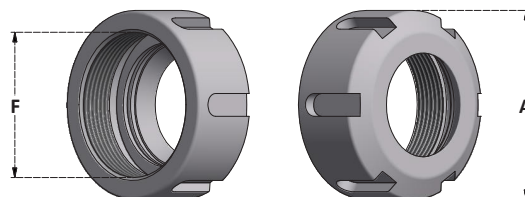
CH1: Chiave standard consigliata - Recommended standard wrench

CH2: Chiave dinamometrica consigliata - Recommended torque wrench



**GHIERE CHIUDIPINZA ER CON FILETTATURA STANDARD***ER CLAMPING NUTS WITH STANDARD THREAD***GHIERE ER STANDARD - ESTRAZIONE ECCENTRICA - TACCHE PER IL SERRAGGIO***STANDARD ER NUTS - ECCENTRIC EXTRACTOR - CLAMPING WITH SLOTS*

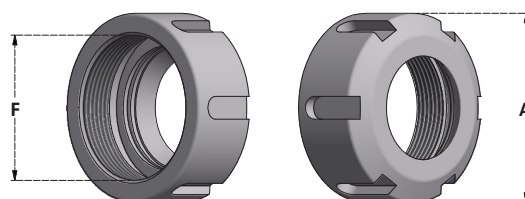
Articolo	A	F	Nm	CH1	CH2
G16S	32	M22x1,5	15÷50	CH16S	CD16S
G20S	35	M25x1,5	16÷75	CH20S	CD20S
G25S	42	M32x1,5	25÷100	CH25S	CD25S
G32S	50	M40x1,5	25÷140	CH32S	CD32S
G40S	63	M50x1,5	60÷170	CH40S	CD40S
G50S	78	M64x2	120÷250	CH50S	/



Chiusura con chiave per ghiera standard.
Closing with wrench for standard nuts.

GHIERE ER CONCENTRICHE - ESTRAZIONE CONCENTRICA - TACCHE PER IL SERRAGGIO*CONCENTRIC ER NUTS - CONCENTRIC EXTRACTOR - CLAMPING WITH SLOTS*

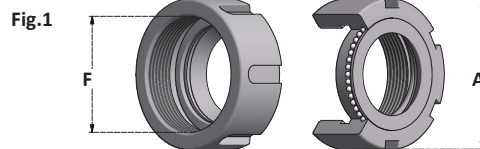
Articolo	A	F	Nm	CH1	CH2
G16WD	32	M22x1,5	15÷50	CH16S	CD16S
G20WD	35	M25x1,5	16÷75	CH20S	CD20S
G25WD	42	M32x1,5	25÷100	CH25S	CD25S
G32WD	50	M40x1,5	25÷140	CH32S	CD32S
G40WD	63	M50x1,5	60÷170	CH40S	CD40S

Solo per pinze STANDARD e HP - Only for STANDARD and HP collets

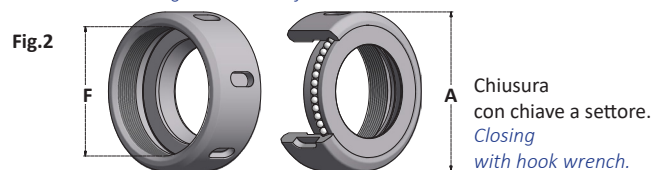
Maggiore equilibratura.
Chiusura con chiave per ghiera standard.
Better balancing.
Closing with wrench for standard nuts.

GHIERE ER A SFERE - ESTRAZIONE ECCENTRICA - TACCHE PER IL SERRAGGIO*FRICION BEARING ER NUTS - ECCENTRIC EXTRACTOR - CLAMPING WITH SLOTS*

Articolo	A	F	Nm	CH1	CH2	Fig
G16C	32	M22x1,5	16÷55	CH16S	CD16S	1
G20C	35	M25x1,5	16÷80	CH20S	CD20S	1
G25C	42	M32x1,5	20÷110	CH25S	CD25S	1
G32C	50	M40x1,5	20÷140	CH32S	CD32S	1
G40C	63	M50x1,5	40÷180	CH40S	CD40S	1
G50C	78	M64x2	50÷200	CH50S	/	1
G60C	83	M70x1,5	60÷240	CHO40	/	2



Serraggio con attrito ridotto per una maggiore precisione.
Chiusura con chiave per ghiera standard.
Reduced grip increases precision.
Closing with wrench for standard nuts.



Chiusura con chiave a settore.
Closing with hook wrench.

Nm: Forza di serraggio consigliata - Recommended tightening torque

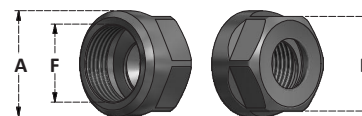
CH1: Chiave standard consigliata - Recommended standard wrench

CH2: Chiave dinamometrica consigliata - Recommended torque wrench



**GHIERE CHIUDIPINZA ER CON FILETTATURA STANDARD***ER CLAMPING NUTS WITH STANDARD THREAD***GHIERE ER ESAGONALI - ESTRAZIONE ECCENTRICA - PIANI PER IL SERRAGGIO***HEXAGONAL ER NUTS - ECCENTRIC EXTRACTOR - FLATS FOR CLAMPING*

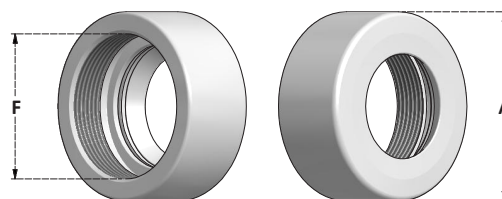
Articolo	A	E	F	Nm	CH1	CH2
G11SE	19	17	M14x0,75	8÷24	CH.E17	CD.E17
G16SE	28	25	M22x1,5	15÷50	CH.E25	CD.E25
G20SE	34	30	M25x1,5	16÷75	CH.E30	CD.E30
G25SE	42	38	M32x1,5	25÷100	CH.E38	/



Chiusura con chiave a forchetta.

*Closing with open-end wrench.***GHIERE ER SENZA TACCHE - ESTRAZIONE ECCENTRICA - SERRAGGIO SENZA TACCHE***NOTCH-FREE ER NUTS - ECCENTRIC EXTRACTOR - NOTCH-FREE CLAMPING*

Articolo	A	F	Nm	CH1	CH2
G16NF	32	M22x1,5	15÷50	CR16	CD16NF
G20NF	35	M25x1,5	16÷75	CR20	CD20NF
G25NF	42	M32x1,5	25÷100	CR25	CD25NF
G32NF	50	M40x1,5	25÷140	CR32	CD32NF
G40NF	63	M50x1,5	60÷170	CR40	CD40NF

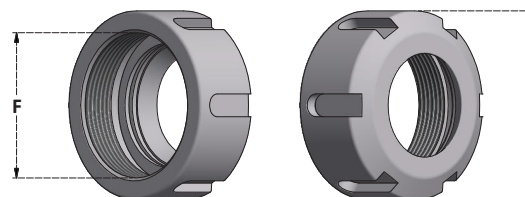
Per alte velocità - For high speeds

Rumorosità ridotta alle alte velocità.

Chiusura con chiave a rulli.

*Reduced noise at high speeds.**Closing with roller wrench.***GHIERE CHIUDIPINZA ER CON FILETTATURA SINISTRA***ER CLAMPING NUTS WITH LEFT THREAD***GHIERE ER SINISTRE CONCENTRICHE - ESTRAZIONE CONCENTRICA - TACCHE PER IL SERRAGGIO***LEFT ER CONCENTRIC NUTS - CONCENTRIC EXTRACTOR - CLAMPING WITH SLOTS*

Articolo	A	F	Nm	CH1	CH2
G32WDL	50	M40x1,5 sin	25÷140	CH32S	CD32S
G40WDL	63	M50x1,5 sin	60÷170	CH40S	CD40S

Solo per pinze STANDARD e HP - Only for STANDARD and HP collets

Maggiore equilibratura.

Chiusura con chiave per ghiera standard.

*Better balancing.**Closing with wrench for standard nuts.*

Nm: Forza di serraggio consigliata - Recommended tightening torque

CH1: Chiave standard consigliata - Recommended standard wrench

CH2: Chiave dinamometrica consigliata - Recommended torque wrench

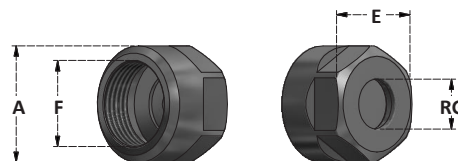


**GHIERE CHIUDIPINZA ER PER DISCHETTI A TENUTA DEL REFRIGERANTE***ER CLAMPING NUTS FOR SEALING DISCS***GHIERE MINI ER PER DISCHETTI - ESTRAZIONE ECCENTRICA - TACCHE PER IL SERRAGGIO***MINI ER NUTS FOR SEALING DISCS - ECCENTRIC EXTRACTOR - SLOTS FOR CLAMPING*

Articolo	A	F	Nm	CH1	CH2	DISCHETTI SEALING DISCS
G16HTM	22	M19x1	12÷24	CH16M	CD16M	RG16.D
G20HTM	28	M24x1	16÷28	CH20M	CD20M	RG20.D
G25HTM	35	M30x1	22÷32	CH25M	CD25M	RG25.D

Chiusura con chiave per ghiera mini.
*Closing with wrench for mini nuts.***GHIERE ER ESAGONALI PER DISCHETTI - ESTRAZIONE ECCENTRICA - PIANI PER IL SERRAGGIO***HEXAGONAL ER NUTS FOR SEALING DISCS - ECCENTRIC EXTRACTOR - FLATS FOR CLAMPING*

Articolo	A	E	F	Nm	CH1	CH2	DISCHETTI SEALING DISCS
G16HTE	28	25	M22x1,5	15÷50	CH.E25	CD.E25	RG16.D
G20HTE	34	30	M25x1,5	16÷75	CH.E30	CD.E30	RG20.D

Chiusura con chiave a forchetta.
*Closing with open-end wrench.***GHIERE ER STANDARD PER DISCHETTI - ESTRAZIONE ECCENTRICA - TACCHE PER IL SERRAGGIO***STANDARD ER NUTS FOR SEALING DISCS - ECCENTRIC EXTRACTOR - SLOTS FOR CLAMPING*

Articolo	A	F	Nm	CH1	CH2	DISCHETTI SEALING DISCS
G25HT	42	M32x1,5	25÷100	CH25S	CD25S	RG25.D
G32HT	50	M40x1,5	25÷140	CH32S	CD32S	RG32.D
G40HT	63	M50x1,5	60÷170	CH40S	CD40S	RG40.D

Chiusura con chiave per ghiera standard.
Closing with wrench for standard nuts.

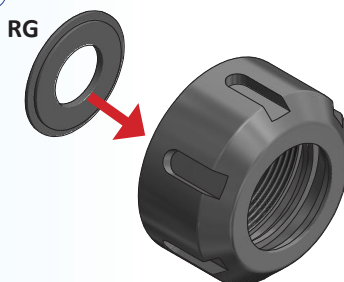
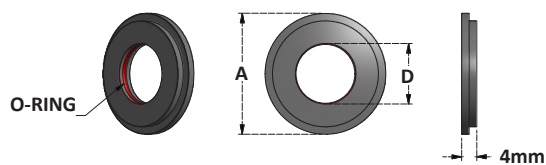
Nm: Forza di serraggio consigliata - Recommended tightening torque

CH1: Chiave standard consigliata - Recommended standard wrench

CH2: Chiave dinamometrica consigliata - Recommended torque wrench

**DISCHETTI RG PER LA TENUTA DEL REFRIGERANTE***RG SEALING DISCS*

Articolo	D	Per / for	A
RG16.D	D3,5 ÷ D10 x0,5mm	G16HTM / G16HTE	12,9
RG20.D	D3,5 ÷ D13 x0,5mm	G20HTM / G20HTE	15,9
RG25.D	D3,5 ÷ D16 x0,5mm	G25HT	21
RG32.D	D3,5 ÷ D20 x0,5mm	G32HT / CFS20.RG	26,95
RG40.D	D4 ÷ D26 x0,5mm	G40HT / CFS32.RG	33,3

Codice per ordine: **RG40.D5 ; RG25.D14** ecc..
Code for order:

**GHIERE CHIUDIPINZA ER CON CANALINI PER IL PASSAGGIO DEL REFRIGERANTE**

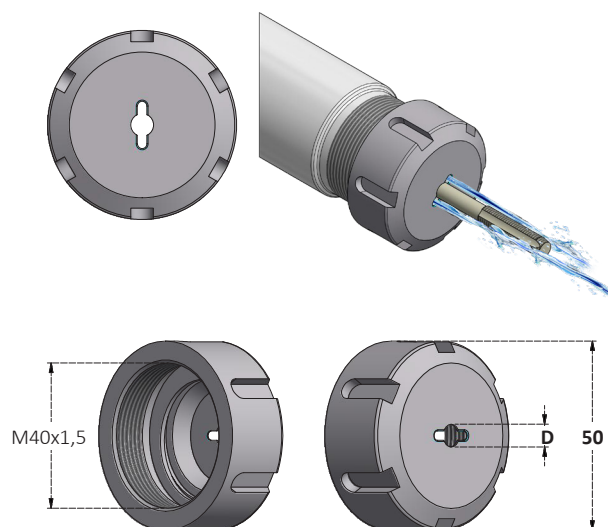
ESTRAZIONE ECCENTRICA - TACCHE PER IL SERRAGGIO

ER CLAMPING NUTS WITH CHANNELS FOR COOLANT

ECCENTRIC EXTRACTOR - SLOTS FOR CLAMPING

Articolo	D	Nm	CH1	CH2
G32CLS.D	D4 ÷ D20 x1mm	25÷140	CH32S	CD32S

Codice per ordine: **G32CLS.D5 ; G32CLS.D14** ecc..
Code for order:



Chiusura con chiave per ghiera standard.

Closing with wrench for standard nuts.

**GHIERE CHIUDIPINZA ER A TENUTA DEL REFRIGERANTE**

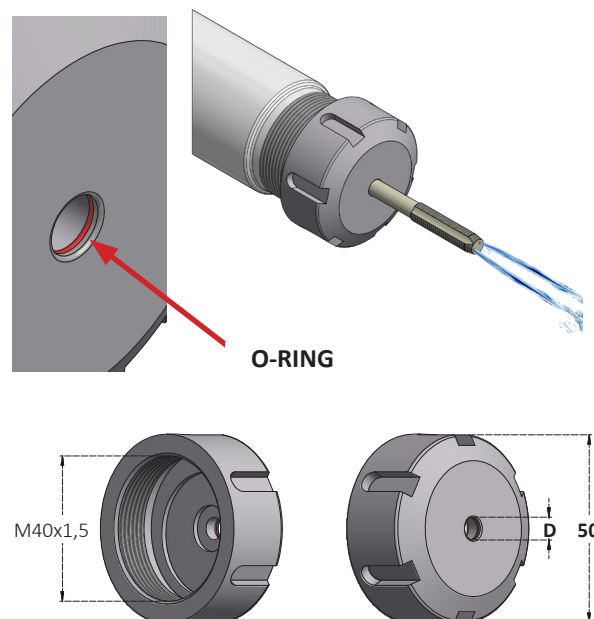
ESTRAZIONE ECCENTRICA - TACCHE PER IL SERRAGGIO

SEALED ER CLAMPING NUTS

ECCENTRIC EXTRACTOR - SLOTS FOR CLAMPING

Articolo	D	Nm	CH1	CH2
G32THS.D	D4 ÷ D20 x1mm	25÷140	CH32S	CD32S

Codice per ordine: **G32THS.D5 ; G32THS.D14** ecc..
Code for order:



Chiusura con chiave per ghiera standard.

Closing with wrench for standard nuts.

Nm: Forza di serraggio consigliata - Recommended tightening torque

CH1: Chiave standard consigliata - Recommended standard wrench

CH2: Chiave dinamometrica consigliata - Recommended torque wrench

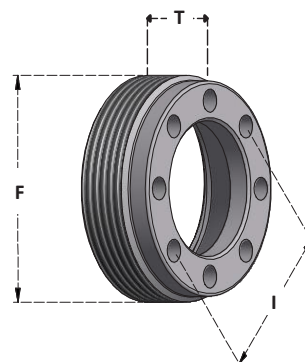


**GHIERE ER CON FILETTATURA ESTERNA**

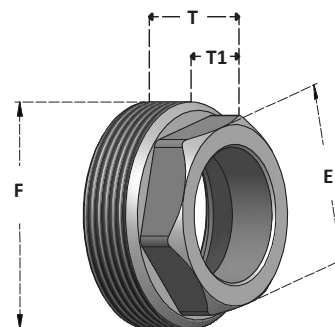
EXTERNALLY THREADED ER NUTS

GHIERE ER "TIPO A" - ESTRAZIONE ECCENTRICA - TACCHE PER IL SERRAGGIO*"A TYPE" ER NUTS - ECCENTRIC EXTRACTOR - SLOTS FOR CLAMPING*

Articolo	I	F	Chiave Wrench	T
G11A	13,35	M18x1	CH11A	6
G16A	17,5	M24x1	CH16A	8
G20A	20,6	M28x1,5	CH20A	11
G25A	23,75	M32x1,5	CH25A	12
G32A	31	M40x1,5	CH32A	14

Chiusura con chiave con perni.
*Closing pin-wrench.***GHIERE ER "TIPO A" ESAGONALI - ESTRAZIONE ECCENTRICA - PIANI PER IL SERRAGGIO***HEXAGONAL "A TYPE" ER NUTS - ECCENTRIC EXTRACTOR - FLATS FOR CLAMPING*

Articolo	E	F	Chiave Wrench	T	T1
G11A.EX	15	M18x1	CH.E15	9	3
G16A.EX	19	M24x1	CH.E19	12	5
G20A.EX	22	M28x1,5	CH.E22	13	5
G25A.EX	27	M32x1,5	CH.E27	15	7
G32A.EX	32	M40x1,5	CH.E32	16	8
G40A.EX	42	M50x1,5	CH.E42	19	8

Chiusura con chiave a forchetta.
Closing with open-end wrench.**P. 292**
CHIAVI
WRENCHES

**GHIERE CHIUDIPINZA EOC***EOC CLAMPING NUTS***GHIERE EOC STANDARD - A SFERE - ESTRAZIONE CONCENTRICA - TACCHE PER IL SERRAGGIO***EOC STANDARD NUTS - FRICTION BEARING - CONCENTRIC EXTRACTOR - CLAMPING WITH SLOTS*

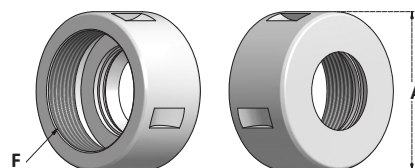
Articolo	A	F	Nm	Chiave Wrench
G16OCC	43	M33x1,5	85	CHO16/20
G20OCC	50	M42x2	95	CHO16/20
G25OCC	60	M48x2	140	CHO25
G32OCC	72	M60x2,5	170	CHO32
G40OCC	85	M68x2,5	200	CHO40



Chiusura con chiave a settore.
Closing with hook wrench.

GHIERE EOC SENZA SFERE - ESTRAZIONE CONCENTRICA - TACCHE PER IL SERRAGGIO*EOC NUTS WITHOUT FRICTION BEARING - CONCENTRIC EXTRACTOR - CLAMPING WITH SLOTS*

Articolo	A	F	Nm	Chiave Wrench
G16OCS	43	M33x1,5	130	CHO16/20
G25OCS	60	M48x2	200	CHO25
G32OCS	72	M60x2,5	220	CHO32
G40OCS	85	M68x2,5	250	CHO40



Chiusura con chiave a settore.
Closing with hook wrench.

GHIERE CHIUDIPINZA EOC CON FILETTATURA SINISTRA*EOC CLAMPING NUTS WITH LEFT THREAD***GHIERE EOC SINISTRE - A SFERE - ESTRAZIONE CONCENTRICA - TACCHE PER IL SERRAGGIO***EOC LEFT NUTS - FRICTION BEARING - CONCENTRIC EXTRACTOR - CLAMPING WITH SLOTS*

Articolo	A	F	Nm	Chiave Wrench
G25OCL	60	M48x2 sin	140	CHO25



Chiusura con chiave a settore.
Closing with hook wrench.

Nm: Forza di serraggio consigliata - Recommended tightening torque

