

**CHIA-MO**  
WWW.CHIAMO.IT I T A L Y



PINZE E GHIERE ERC DIN 6499  
COLLETS AND NUTS ERC DIN 6499



**PELIZZARI  
FAUSTINO  
UTENSILI** SRL

# PINZE E GHIERE ERC DIN 6499

## COLLETS AND NUTS ERC DIN 6499

Le pinze e le ghiera ERC DIN 6499 vengono utilizzate su un'ampia gamma di macchine da produzione per il bloccaggio degli utensili. La concentricità di serraggio è disponibile con precisione standard o ad alta precisione. Possono essere fornite anche con quadro interno per stringere i maschi e a tenuta per la refrigerazione interna. Chia-mo produce inoltre ghiera ERC DIN 6499 standard, mini, esagonali, con tacche e senza tacche. Ghiera con filetto esterno con fori o con esagono e ghiera con tenuta del refrigerante.

### Descrizione e specifiche

Le pinze e le ghiera ERC DIN 6499 sono costruite con acciaio certificato altamente legato e sono temprate e rettificate. Tutto il ciclo produttivo viene svolto nel nostro stabilimento in Italia con macchine utensili di alta precisione ed è rigorosamente controllato. Grazie all'ampia disponibilità di magazzino possiamo generalmente spedire il materiale il giorno stesso della ricezione dell'ordine.

### Maggiori informazioni

Chia-mo produce una serie speciale di pinze ERC a sezione ridotta per poter montare sui vari tipi di pinza diametri più grandi rispetto a quelli standard normalmente reperibili in commercio. Possiamo inoltre eseguire pinze con misura decimale e possiamo inoltre produrre pinze e ghiera speciali su richiesta del cliente.

### Prodotti

Pinze ER DIN 6499 – Pinze ER portamaschio con quadro interno – Pinze ER porta maschio con estrazione – Pinze ER per alesatura – Pinze ER con tenuta per refrigerazione interna – Ghiera di serraggio per pinze ER – Ghiera ER con tenuta per refrigerazione interna – Chiavi per ghiera ER.

Collets and nuts ERC DIN 6499 are used on a broad range of production machines for tool clamping. The concentricity clamping is available with standard or high-precision accuracy. They can also be supplied with the internal square to tighten the males and sealed for internal coolant. Chia-mo also produces nuts ERC DIN 6499 standard, mini, hexagonal. Nuts with external thread with holes or with hexagon and sealed nuts for the internal coolant.

### Description and Specifications

Collets and nuts ERC DIN 6499 are produced with certified top quality steel and they are hardened and grinded. All production cycle is carried out in our factory in Italy with high precision machines and is carefully controlled. Thanks to the availability of stock, we can usually ship the material the same day as order is received.

### Further Information

Chia-mo produces a special series of ERC collets with reduced section in order to fit on various types of collet diameters larger than standard commercially available. We can also perform collets with decimal measure and we can also produce special collets and nuts on customer request.

### Products

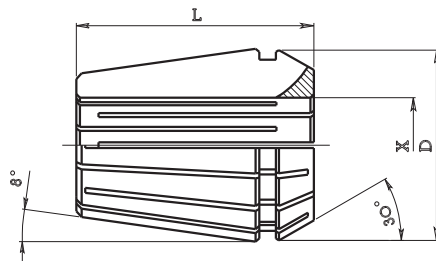
ER Collets DIN 6499 – ER Tapping collets with internal square – ER Tapping collet with extension – ER Reamer collets – ER Sealed collets for coolant through tools – Clamping nuts for ER collets – Sealed nuts for coolant through tools – Wrenches for clamping nuts.





**PINZE ERC AUTOESTRAIBILI Tipo 050 DIN 6499 B**

ERC COLLETS



**PINZE STANDARD (STANDARD COLLETS)**

Art. / Code	Tipo / Type	D	L	Alesaggio / Bore		Capacità serraggio / Gripping range	Pinze per serie / Collets for range
				X min	X max		
050.008	ERC 8	8.5	13.5	1.0	5.0	0.5	9
050.011	ERC 11	11.5	18	1.0	7.0	0.5	13
050.011*	ERC 11	11,5	18	7.5	8.0	0.5	2
050.016	ERC 16	17	27	1.0	3.0	0.5	5
050.016	ERC 16	17	27	4.0	10.0	1.0	7
050.016*	ERC 16	17	22	11.0	12.0	1.0	2
050.020	ERC 20	21	31	1.0	3.0	0.5	5
050.020	ERC 20	21	31	4.0	13.0	1.0	10
050.020*	ERC 20	21	24	14.0	15.0	1.0	2
050.025	ERC 25	26	35	1.0	3.0	0.5	5
050.025	ERC 25	26	35	4.0	16.0	1.0	13
050.025*	ERC 25	26	26	17.0	20.0	1.0	4
050.032	ERC 32	33	40	2.5	3.0	0.5	2
050.032	ERC 32	33	40	4.0	20.0	1.0	17
050.032*	ERC 32	33	33	21.0	25.0	1.0	5
050.040	ERC 40	41	46	3.0	30.0	1.0	28
050.040*	ERC 40	41	36	31.0	32.0	1.0	2
050.050	ERC 50	52	60	6.0	34.0	1.0	29

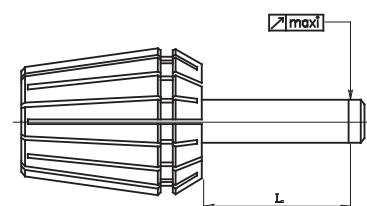
\* Speciali (Special)

**PINZE ALTA PRECISIONE (HIGH PRECISION COLLETS)**

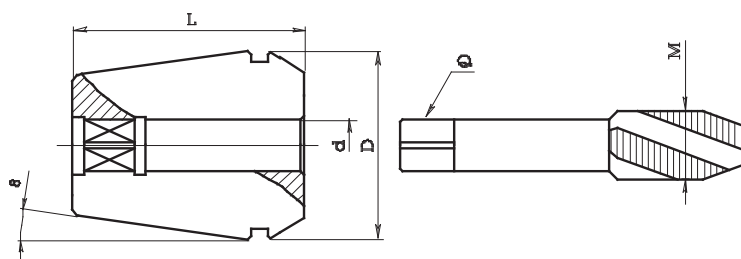
Art. / Code	Tipo / Type	D	L	Alesaggio / Bore		Capacità serraggio / Gripping range	Pinze per serie / Collets for range
				X min	X max		
050.011P	ERC 11	11.5	18	1.0	7.0	0.5	13
050.012P	ERC 12	12	20	1.0	7.0	0.5	13
050.016P	ERC 16	17	27	1.0	3.0	0.5	5
050.016P	ERC 16	17	27	4.0	10.0	1.0	7
050.020P	ERC 20	21	31	1.0	3.0	0.5	5
050.020P	ERC 20	21	31	4.0	13.0	1.0	10
050.025P	ERC 25	26	35	1.0	3.0	0.5	5
050.025P	ERC 25	26	35	4.0	16.0	1.0	13
050.032P	ERC 32	33	40	2.5	3.0	0.5	2
050.032P	ERC 32	33	40	4.0	20.0	1.0	17
050.040P	ERC 40	41	46	3.0	26.0	1.0	28

**PROVA DI CONCENTRICITÀ (ROTATIONARY CONCENTRICITY TEST)**

Alesaggio D / Bore D		L	Limite max di concentricità (*) / Max concentricity limit (*)	
Min	Max		Pinze standard / Standard collets	Pinze alta precisione / High precision collets
1	1,6	6	0,015	0,010
1,6	3	10	0,015	0,010
3	7	16	0,015	0,010
7	10	25	0,015	0,010
10	18	40	0,020	0,015
18	26	50	0,020	0,015
26	40	60	0,020	0,015



(\*) Valori validi solo per il diametro nominale delle pinze. (The tolerances are valid only for nominal diameter of the collets.)

**PINZE ERC PORTAMASCHI CON QUADRO**
**TAPPING COLLETS WITH INTERNAL SQUARE**

**Tipo (type) ERC 16 D=21 L=31**

Art. / Code	d	Quadro Q / Square Q	M
050.016M D0350	3.5	2.7	M3
050.016M D0400	4	3	M3.5
050.016M D0450	4.5	3.4	M4
050.016M D0500	5	4	M4
050.016M D0550	5.5	4.3	M5
050.016M D0600	6	4.9	M5-6-8
050.016M D0630	6.3	5	M6-8
050.016M D0700	7	5.5	M10
050.016M D0800	8	6.2	M8

**Tipo (type) ERC 20 D=21 L=31**

Art. / Code	d	Quadro Q / Square Q	M
050.020M D0350	3.5	2.7	M3
050.020M D0400	4	3	M3.5
050.020M D0450	4.5	3.4	M4
050.020M D0500	5	4	M4
050.020M D0550	5.5	4.3	M5
050.020M D0600	6	4.9	M5-6-8
050.020M D0630	6.3	5	M6-8
050.020M D0700	7	5.5	M10
050.020M D0800	8	6.2	M8
050.020M D0900	9	7	M12
050.020M D1000	10	8	M10

**Tipo (type) ERC 25 D=21 L=31**

Art. / Code	d	Quadro Q / Square Q	M
050.025M D0350	3.5	2.7	M3
050.025M D0400	4	3	M3.5
050.025M D0450	4.5	3.4	M4
050.025M D0500	5	4	M4
050.025M D0550	5.5	4.3	M5
050.025M D0600	6	4.9	M5-6-8
050.025M D0630	6.3	5	M6-8
050.025M D0700	7	5.5	M10
050.025M D0800	8	6.2	M8
050.025M D0900	9	7	M12
050.025M D1000	10	8	M10
050.025M D1100	11	9	M14
050.025M D1120	11.2	9	M14
050.025M D1200	12	9	M16

**Tipo (type) ERC 32 D=33 L=40**

Art. / Code	d	Quadro Q / Square Q	M
050.032M D0350	3.5	2.7	M3
050.032M D0400	4	3	M3.5
050.032M D0450	4.5	3.4	M4
050.032M D0500	5	4	M4
050.032M D0550	5.5	4.3	M5
050.032M D0600	6	4.9	M5-6-8
050.032M D0630	6.3	5	M6-8
050.032M D0700	7	5.5	M10
050.032M D0800	8	6.2	M8
050.032M D0900	9	7	M12
050.032M D1000	10	8	M10
050.032M D1100	11	9	M14
050.032M D1120	11.2	9	M14
050.032M D1200	12	9	M16
050.032M D1250	12.5	10	M16
050.032M D1400	14	11	M18
050.032M D1600	16	12	M20

**Tipo (type) ERC 40 D=41 L=46**

Art. / Code	d	Quadro Q / Square Q	M
050.040M D0600	6	4.9	M5-6-8
050.040M D0700	7	5.5	M10
050.040M D0800	8	6.2	M8
050.040M D0900	9	7	M12
050.040M D1000	10	8	M10
050.040M D1100	11	9	M14
050.040M D1200	12	9	M16
050.040M D1400	14	11	M18
050.040M D1600	16	12	M20
050.040M D1800	18	14.5	M24
050.040M D2000	20	16	M27

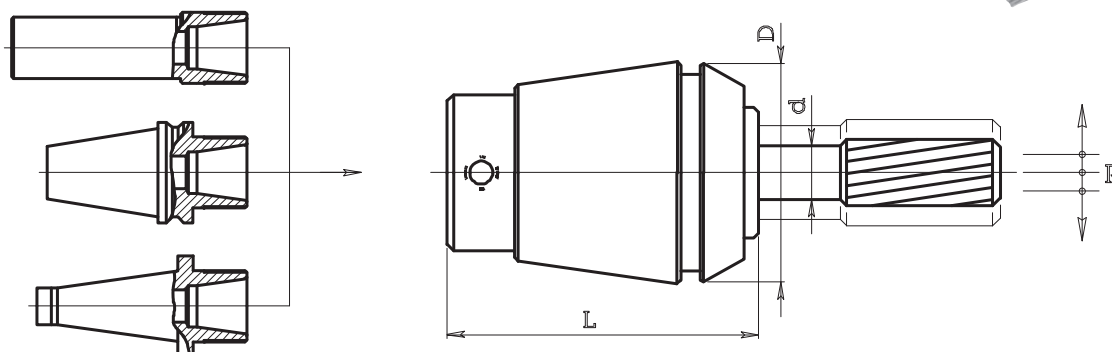
**Tipo (type) ERC 50 D=52 L=60**

Art. / Code	d	Quadro Q / Square Q	M
050.050M D0800	8	6.2	M8
050.050M D0900	9	7	M12
050.050M D1000	10	8	M10
050.050M D1100	11	9	M14
050.050M D1200	12	9	M16
050.050M D1400	14	11	M18
050.050M D1600	16	12	M20
050.050M D1800	18	14.5	M24
050.050M D2000	20	16	M27
050.050M D2200	22	18	M30
050.050M D2500	25	20	M33
050.050M D2800	28	22	M36
050.050M D3200	32	24	M39-42



**PINZE CBA PER ALESATURA E MASCHIATURA RIGIDA DIN 6499 B**

REAMER AND SYNCHRONIZED TAP COLLETS



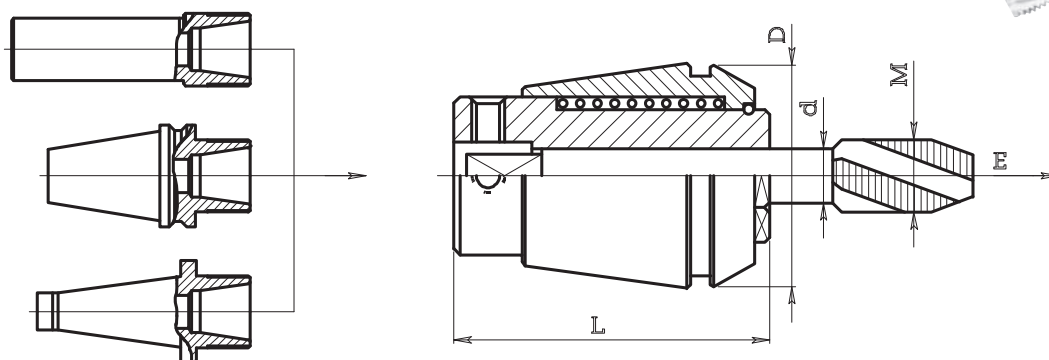
**BREVETTATA**  
**(PATENTED)**

Art. / Code	Sede / Seat	D	L	Alesaggio d [*] / Bore d [*]	R
IM-CBA-16	ERC 16	17	29	2 - 3 - 4 - 5 - 6 - 7	0.5
IM-CBA-20	ERC 20	21	32	3 - 4 - 5 - 6 - 7 - 8	0.5
IM-CBA-25	ERC 25	26	35	3 - 4 - 5 - 6 - 7 - 8 - 9 - 10	0.5
IM-CBA-32	ERC 32	33	44	4 - 5 - 6 - 7 - 8 - 9 - 10 - 11 - 12 - 13 - 14	0.5
IM-CBA-40	ERC 40	41	56	5 - 6 - 7 - 8 - 9 - 10 - 11 - 12 - 13 - 14 - 15 - 16	0.5

\* Fornitura di altri alesaggi su richiesta (Other bores providing on request)

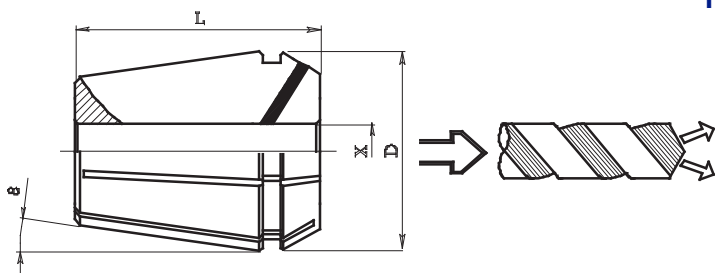
**PINZE PORTAMASCHI CON ESTRAZIONE Tipo ZM 050 DIN 6499 B**

TAP COLLETS WITH EXTENSION



Art. / Code	Sede / Seat	D	L	Capacità maschiatura M / Tap capacity M	Alesaggio d / Bore d	E
050.016 ZM	ERC 16	17	27	M1-M6	1.4 - 1.6 - 1.8 - 2 - 2.2 - 2.5 - 2.8 - 3 - 3.15 - 3.5 - 3.55 - 4 - 4.5 - 5 - 5.5 - 6	7
050.020 ZM	ERC 20	21	31	M1-M8	2.2 - 2.5 - 2.8 - 3 - 3.15 - 3.5 - 3.55 - 4 - 4.5 - 5 - 5.5 - 5.6 - 6 - 6.2 - 7 - 8	7
050.025 ZM	ERC 25	26	34	M3.5-M10 (M12)	2.5 - 2.8 - 3 - 3.15 - 3.5 - 3.55 - 4 - 4.5 - 5 - 5.5 - 5.6 - 6 - 6.2 - 6.3 - 7 - 8 - 8.5 - 9 - 10	8
050.032 ZM	ERC 32	33	43	M4-M12 (M16)	4.5 - 5 - 5.5 - 5.6 - 6 - 6.2 - 6.3 - 7 - 8 - 8.5 - 9 - 10 - 10.5 - 11 - 11.2 - 12 - 12.5	10
050.040 ZM	ERC 40	41	54	M6-M16 (M20)	6 - 6.2 - 6.3 - 7 - 8 - 8.5 - 9 - 10 - 10.5 - 11 - 11.2 - 12 - 12.5 - 14 - 15 - 16	13

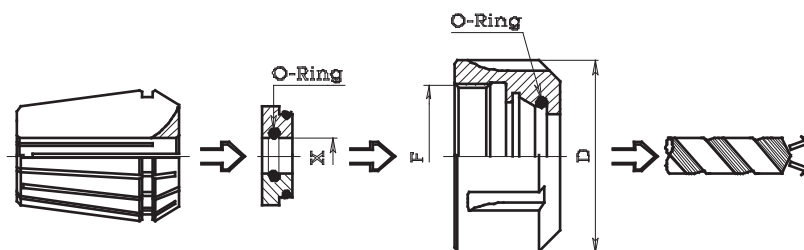
E = Corsa di estrazione (Extension stroke)

**PINZE ERC CON TENUTA PER REFRIGERAZIONE INTERNA DIN 6499**
**SEALED COLLETS FOR COOLANT THROUGH TOOLS**
**MAX: 70 bar**  
**1000 p.s.i.**


**Gli inserti in neoprene, inseriti nei tagli della pinza, consentono l'uscita del refrigerante negli utensili con fori di lubrificazione.**  
 The rubber seal in 30° taper, contain and direct the coolant only through the shank of cutting tools with holes.

Art. / Code	Tipo / Type	D	L	Bore min - max (*)		Progressione / Progression	Pinza per serie / Collet for range
				X min (*)	X max (*)		
050.011R	ERC 11	11.5	18	3	7	1	9
050.016R	ERC 16	17	27	3	10	1	15
050.020R	ERC 20	21	31	3	13	1	21
050.025R	ERC 25	26	35	3,5	16	1	27
050.032R	ERC 32	33	40	4	20	1	35
050.040R	ERC 40	41	46	4	26	1	45

\* Le pinze ERC 050-R bloccano solo il diametro nominale. (The ERC 050-R collets hold the nominal size only.)

**GHIERE ERC CON TENUTA PER REFRIGERAZIONE INTERNA DIN 6499**
**SEALED NUTS FOR COOLANT THROUGH TOOLS**


**Disco di tenuta**  
 (Sealing Disc)

Art. ghiera / Nut code	Tipo / Type	D	F / Thread	Art. Chiave / Wrench code	Art. Disco di tenuta / Sealing disc code	Bore min - max (*)		Progressione / Progression
						X min (*)	X max (*)	
052.216R	ERC 16	28	22x1.5	053.216	052.216RD	4	10	0.5
052.220R	ERC 20	34	25x1.5	053.220	052.220RD	4	13	0.5
052.325R	ERC 25	42	32x1.5	053.325	052.325RD	3.5	16	0.5
052.332R	ERC 32	50	40x1.5	053.332	052.332RD	3.5	20	0.5
052.340R	ERC 40	63	50x1.5	053.340	052.340RD	4	26	0.5

(\*) La capacità di tenuta garantita dal "O-Ring" è pari a 0.5 mm al di sotto del diametro nominale "X".  
 O-Ring seal contain the coolant 0.5 mm under the "X" diameter.

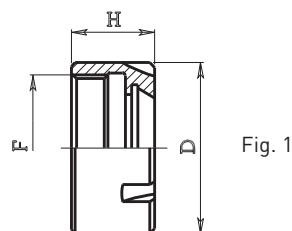


**GHIERE DI SERRAGGIO PER PINZE Tipo 052**  
**CLAMPING NUTS FOR ERC COLLETS**



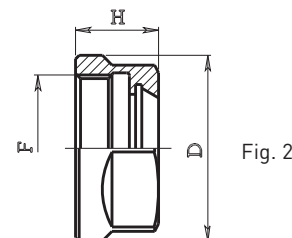
**GHIERE MINI (MINI CLAMPING NUTS) Fig. 1**

Art. / Code	Tipo / Type	D	H	F / Thread
052.108	ERC 8	12	11	10x0.75
052.111	ERC 11	16	11	13x0.75
052.116	ERC 16	22	17	19x1
052.120	ERC 20	28	19	24x1
052.125	ERC 25	35	20	30x1



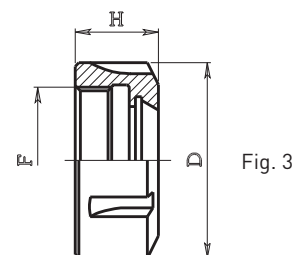
**GHIERE ESAGONALI (HEXAGONAL CLAMPING NUTS) Fig. 2**

Art. / Code	Tipo / Type	D	H	F / Thread
052.208 B	ERC 8	13.5	11	10x0.75
052.211	ERC 11	19	11	14x0.75
052.216	ERC 16	28	17	22x1.5
052.220	ERC 20	34	19	25x1.5



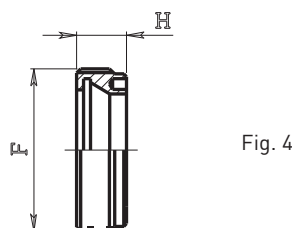
**GHIERE ESAGONALI (HEXAGONAL CLAMPING NUTS) Fig. 2**

Art. / Code	Tipo / Type	D	H	F / Thread
052.211 M	ERC 11	16	12	13x0.75
052.216 M	ERC 16	25	18	19x1
052.220 M	ERC 20	30	19	24x1
052.225 M	ERC 25	37	20	30x1



**GHIERE STANDARD (STANDARD CLAMPING NUTS) Fig. 3**

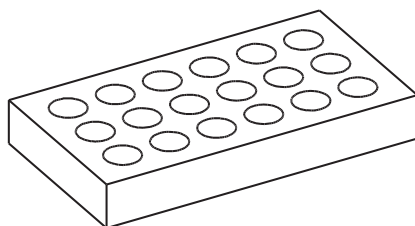
Art. / Code	Tipo / Type	D	H	F / Thread
052.316	ERC 16	32	17.5	22x1.5
052.320	ERC 20	35	19	25x1.5
052.325	ERC 25	42	20	32x1.5
052.332	ERC 32	50	22	40x1.5
052.340	ERC 40	63	25	50x1.5
052.350	ERC 50	78	35	64x2



**GHIERE FILETTO ESTERNO (EXTERNAL THREAD NUTS) Fig. 4**

Art. / Code	Tipo / Type	D	H	F / Thread
052.411	ERC 11	...	6	18x1
052.411 B*	ERC 11	...	9	18x1
052.416	ERC 16	...	8	24x1
052.416 B*	ERC 16	...	12	24x1
052.420	ERC 20	...	11	28x1.5
052.420 B*	ERC 20	...	13	28x1.5
052.425	ERC 25	...	12.5	32x1.5
052.425 B*	ERC 25	...	16.5	32x1.5
052.432	ERC 32	...	14	40x1.5
052.432 B*	ERC 32	...	19	40x1.5
052.440 B*	ERC 40	...	17	50x1.5

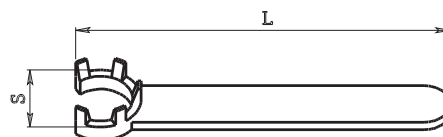
\* Per chiave esagonale (For hexagonal wrenches)

**CONTENITORI PER PINZE ERC**
**ERC COLLETS RACKS**


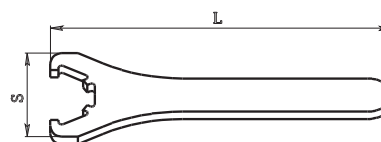
Art. / Code	Pinza / Collet	N. sedi / Collets seats
050.108 B	ERC 8	10
050.111 B	ERC 11	14
050.112 B	ERC 12	14
050.116 B	ERC 16	15
050.120 B	ERC 20	15
050.125 B	ERC 25	20
050.132 B	ERC 32	20
050.140 B	ERC 40	30

**CHIAVI PER GHIERE Tipo 053**
**WRENCHES FOR CLAMPING NUTS**

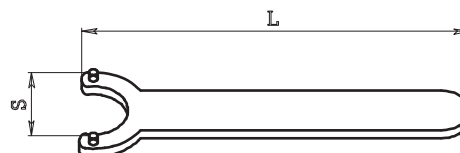

Art. / Code	S	L	Art. per ghiera / Nut for code
053.108	12	80	052.108
053.111	16	96	052.111
053.116	22	118	052.116
053.120	28	130	052.120
053.125	35	132	052.125



Art. / Code	S	L	Art. per ghiera / Nut for code
053.316	50	160	052.316
053.320	57	180	052.320
053.325	65	210	052.325
053.332	75	250	052.332
053.340	90	290	052.340
053.350	110	350	052.350



Art. / Code	S	L	Art. per ghiera / Nut for code
053.420	20,5	160	052.420
053.425	23,5	180	052.425
053.432	32	200	052.432





# CHIA-MO

WWW.CHIAMO.IT

ITALY



CHIAMO srl  
Via C. Matteotti di Sabbioneta, 12  
40011 Anzola dell'Emilia (Bo) Italy  
Tel. +39 051 734153 - Fax +39 051 734958  
info@chiamo.it - www.chiamo.it



Via Matteotti, 311 - GARDONE V. (BS) Italy - Tel. 030 832775 - Fax 030 8911264  
www.utensileriapelizzari.it - commerciale@pelizzarifaustino.it