



SCHMALKALDEN

MADE IN GERMANY



2014/2015

CATALOGO
CATALOGUE

CALIBRI
a TAMPONE e ad ANELLO
LISCI e FILETTATI

PLAIN and THREADED
PLUG and RING
GAUGES





LTF SpA SEDE PRINCIPALE | HEADQUARTERS | Antegnate - BG - Italy



Divisione STORM
Stabilimento di produzione
in Croazia,
Comunità Europea

STORM Department
Production Plant
in Croatia,
European Community

Divisione CUTER
Stabilimento di produzione
in Croazia,
Comunità Europea

CUTER Department
Production Plant
in Croatia,
European Community





CENTRO DI TARATURA ACCREDIA



LAT N° 067

Membro degli Accordi di Mutuo Riconoscimento EA, IAF e ILAC

Le attività riportate nel presente documento non sono coperte dall'accreditamento se non espressamente indicato.

Le Officine meccaniche LTF SpA operano da anni nel settore della fabbricazione, verifica e messa a punto di strumentazione, apparecchiature e macchine per le lavorazioni meccaniche di precisione. Ha il suo insediamento principale su un'area di 55.000 m² con più di 20.000 m² coperti. Dopo aver iniziato l'attività nel 1965 con la produzione e commercializzazione di utensileria e apparecchiature magnetiche speciali, l'azienda ha incrementato di pari passo la propria azione commerciale e tecnico-produttiva, ottenendo la certificazione ISO 9001/2008, ed inserendosi con ruolo sempre più importante, in attività di alto contenuto tecnologico, nel campo della Metrologia di misura e di controllo, senza abbandonare i propri settori produttivi più tradizionali.

Assume così progressivamente nel tempo, le attività:

- **BORLETTI** - Strumenti di misura e controllo
- **MICROTECNICA** - Proiettori di profili
- **GALILEO** - Durometria

ed assieme a quella relativa al Centro di Taratura ACCREDIA LAT n° 067, realizzato nel 1993 e costituito da 2 sale Metrologiche accreditate per Tarature ACCREDIA, le raggruppa nella Divisione METROLOGIA, con tecnici di esperienza nel settore, che supportano costantemente una qualificata ed ampia rete di vendita nazionale ed internazionale protesa ad offrire alla clientela un servizio completo ed aggiornato. Rappresenta in esclusiva per l'Italia importanti case tedesche di utensili ed elettro utensili, collabora con qualificati partners internazionali nello sviluppo e ricerca di nuovi prodotti e tecnologie.

DIVISIONI AZIENDALI:

	APPARECCHIATURE MAGNETICHE ATTREZZATURE ANTINFORTUNISTICHE STRUMENTI MECCANICI MACCHINE UTENSILI	
BORLETTI	STRUMENTI DI MISURA E CONTROLLO DI PRECISIONE	
GALILEO durometria	MISURATORI DI DUREZZA E DI MICRODUREZZA	
MICROTECNICA Proiettori di profili	PROIETTORI DI PROFILI SISTEMI OTTICI DI MISURA	
ASTURO	AEROGRAFI E SISTEMI DI VERNICIATURA UTENSILI PNEUMATICI - RACCORDERIA	
IM	INDUSTRIE MECCANICHE TRAPANI SENSITIVI E MASCHIATRICI DI ALTA PRECISIONE	
la prora	AFFILATRICI UNIVERSALI E RETTIFICATRICI IDRAULICHE	
BREDA	TRAPANI RADIALI	
Tommasi & Bonetti ELETTROMECCANICA	SMERIGLIATRICI PULITRICI LEVIGATRICI	
CUTERA	MORSE DI PRECISIONE Made in Italy	
STORM	STRUMENTI DI MISURA E CONTROLLO	
WEMEX Germany	UTENSILI DA TAGLIO STRUMENTI ELETTROUTENSILI	
PRT TOOLS	MANDRINERIA PER MACCHINE TRADIZIONALI E CNC PER LA LAVORAZIONE DEI METALLI E DEL LEGNO	
IORI JEB	STRUMENTI DI MISURA ATTREZZATURE PER FERRAMENTA ED EDILIZIA	
KRAVM	UTENSILI E CHIAVI A MANO PROFESSIONALI	
ICP	PRODOTTI CHIMICI INDUSTRIALI	
RAPPRESENTANZE ESCLUSIVE PER L'ITALIA		
WERKO Germany	PUNTE ELICOIDALI UTENSILI DA TAGLIO	
BSC BOHRCRAFT Germany	PUNTE ELICOIDALI UTENSILI DA TAGLIO	
MURTRA	SISTEMI DI ANCORAGGIO E SOLLEVAMENTO	
OPTIMUM MASCHINEN - GERMANY	MACCHINE UTENSILI ED ATTREZZATURE	
metalkraft Metallbearbeitungsmaschinen Germany	MACCHINE PER LA LAVORAZIONE DELLA LAMIERA	
holzkraft Holzbearbeitungsmaschinen Germany	MACCHINE PER LA LAVORAZIONE DEL LEGNO	
holzstar Holzbearbeitungsmaschinen Germany	MACCHINE ED ATTREZZATURE PER IL LEGNO	
Calibur WOODWORKING	MACCHINE ED ATTREZZATURE PER IL LEGNO	
unicraft Werkstatttechnik	SISTEMI DI SOLLEVAMENTO	
FERM POWER SINCE 1953	ELETTROUTENSILI	



ACCREDIA CALIBRATION CENTER



LAT N° 067

*LTF SpA boasts a long experience in the field of manufacturing, testing and setting of measuring instruments, equipments and machine tools for high precision machining. LTF main factory covers a surface of 55.000 m², 20.000 m² of which are warehouses and offices. The company was started successfully in 1965 with the production and sale of tools and special magnetic equipment. Ever since the further steps taken towards constant specialisation in the technical and productive sector as well as marketing development have brought to the acquisition of ISO 9001/2008 standards. Thanks to the progressive work done in this direction and to the remarkable results achieved in the high technology production range, in the **Testing and Measuring Metrology** field along with their more traditional lines, LTF activities now include:*

- **BORLETTI - Precision instruments for measuring and testing**
 - **MICROTECNICA - Profile Projectors**
 - **GALILEO - Hardness and Microhardness testers**
- which, together with the **ACCREDIA Calibration Center LAT n° 067**, built in 1993 and provided with **two** Metrological rooms and accredited by **ACCREDIA** (according to the chart shown on the web site www.accredia.it), belong to the company's **METROLOGY Division**. A team of skilled technical engineers offers its solid experience to support a wide and qualified national and international network granting a quality and a constantly updated customer service. LTF is also the sole agent for Italy of important German producers of tools and power tools. Besides, LTF cooperate with qualified international partners to develop and research new products and technologies.*

BUSINESS DIVISIONS:

	MAGNETIC EQUIPMENT SAFETY DEVICES MECHANICAL INSTRUMENTS MACHINE TOOLS	
BORLETTI	PRECISION MEASURING AND CONTROL INSTRUMENTS	
GALILEO durometria	HARDNESS AND MICROHARDNESS TESTERS	
MICROTECNICA Proiettori di profili	PROFILE PROJECTORS MEASURING OPTICAL SYSTEMS	
ASTURO	SPRAY GUNS AND PAINTING SYSTEMS PNEUMATIC TOOLS FITTINGS	
IM	INDUSTRIE MECCANICHE HIGH PRECISION DRILLING AND TAPPING MACHINES	
la prora	UNIVERSAL GRINDERS AND HYDRAULIC SURFACE GRINDERS	
BREDA	RADIAL DRILLS	
Tommasi & Bonetti ELETTROMECCANICA	BENCH GRINDERS POLISHERS SANDERS	
CUTER	PRECISION VICES Made in Italy	
STORM	MEASURING AND CONTROL INSTRUMENTS	
WEMEX UTENSILI Germany	CUTTING TOOLS TOOLS POWER TOOLS	
PRT TOOLS	TOOL HOLDERS FOR TRADITIONAL AND CNC METALWORKING AND WOODWORKING MACHINES	
IORI JEB	MEASURING TOOLS HARDWARE AND CONSTRUCTION TOOLS	
KRAVM	PROFESSIONAL HAND TOOLS	
ICP	INDUSTRIAL CHEMICAL PRODUCTS	
EXCLUSIVE REPRESENTATIVE FOR ITALY		
LWKO Germany	TWIST DRILL BITS CUTTING TOOLS	
BOHRCRAFT Germany	TWIST DRILL BITS CUTTING TOOLS	
MURTRA	ANCHORING AND LIFTING SYSTEMS	
OPTIMUM MASCHINEN - GERMANY	MACHINE TOOLS AND EQUIPMENT	
metalkraft Metallbearbeitungsmaschinen Germany	SHEET METAL MACHINES	
holzkraft Holzbearbeitungsmaschinen Germany	WOODWORKING MACHINES	
holzstar Holzbearbeitungsmaschinen Germany	WOODWORKING MACHINES	
calibur WOODWORKING	WOODWORKING MACHINES	
unicraft Werkstattetechnik	LIFTING EQUIPMENT	
FERM POWER SINCE 1952	POWER TOOLS	

INDICE / INDEX

	pagina page			
Spine calibrate ed impugnature Calibrated pin gauges and handles	04-05			
Filettatura metrica Metric threads	06 ÷ 23			
Filettatura trapezia Trapezoidal threads	24-25			
Filettatura GAS cilindrica DIN 228/1 Pipe threads DIN 228/1	25 ÷ 27			
Filettatura BSW BS 84 BSW threads BS 84	27-28			
Filettatura UNC UNC threads	29-30			
Filettatura UNF UNF threads	31-32			
Filettatura GAS conica DIN 2999 UNI 7/1 (BSPT) (BSPT) Threads DIN 2999 UNI 7/1	33-34			
Filettatura NPT e NPTF NPT and NPTF threads	33-34			
Calibri lisci per interni Internal plain gauges	35 ÷ 37			
Calibri lisci per esterni External plain gauges	38 ÷ 40			
Varie Various	41-42			
Assortimenti tamponi ed anelli Plug and ring gauge sets	43			
Articoli a richiesta Products on request	44-45			

SERIE DI SPINE CALIBRATE CALIBRATED PIN GAUGES SET

**SECONDO NORME DIN 2269
ACCORDING TO DIN 2269**

ART. 4500

Acciaio speciale temprato per calibri, superfici lappate.
Special hardened steel for gauges, lapped surfaces.

CODE	N. pezzi Pieces N.	Da mm a mm From mm to mm	Progressione Increments mm	Precisione Accuracy ± μm	Lunghezza Length mm
01	21	0,1-0,3	0,01	0,5	30
02	21	0,3-0,5	0,01	0,5	30
03	51	0,5-1	0,01	0,5	30
04	19	0,1-1	0,05	0,5	30
14	21	1-2	0,05	1	70
15	21	2-3	0,05	1	70
16	21	3-4	0,05	1	70
17	21	4-5	0,05	1	70
18	21	5-6	0,05	1	70
19	21	6-7	0,05	1	70
20	21	7-8	0,05	1	70
21	21	8-9	0,05	1	70
22	21	9-10	0,05	1	70
32	101	1-2	0,01	1	70
33	101	2-3	0,01	1	70
34	101	3-4	0,01	1	70
35	101	4-5	0,01	1	70
36	101	5-6	0,01	1	70
37	101	6-7	0,01	1	70
38	101	7-8	0,01	1	70
39	101	8-9	0,01	1	70
40	101	9-10	0,01	1	70
41	41	1-5	0,1	1	70
42	91	1-10	0,1	1	70
43	91	0,5- 5	0,05	1	70
44	100	5,05-10	0,05	1	70
45	76	0,5-2	0,02	1	70
46	100	2,02-4	0,02	1	70
47	100	4,02-6	0,02	1	70
48	100	6,02-8	0,02	1	70
49	100	8,02-10	0,02	1	70
60	21	10-11	0,05	2	50
61	21	11-12	0,05	2	50
62	21	12-13	0,05	2	50
63	21	13-14	0,05	2	50
64	21	14-15	0,05	2	50
65	21	15-16	0,05	2	50
66	21	16-17	0,05	2	50
67	21	17-18	0,05	2	50
68	21	18-19	0,05	2	50
69	21	19-20	0,05	2	50
70	100	10,01-11	0,01	2	50
71	100	11,01-12	0,01	2	50
72	100	12,01-13	0,01	2	50
73	100	13,01-14	0,01	2	50
74	100	14,01-15	0,01	2	50
75	100	15,01-16	0,01	2	50
76	100	16,01-17	0,01	2	50
77	100	17,01-18	0,01	2	50
78	100	18,01-19	0,01	2	50
79	100	19,01-20	0,01	2	50
81	51	1-6	0,1	1	70



ATTENZIONE: il codice articolo non corrisponde al diametro
ATTENTION: the item code doesn't match the diameter

SPINE CALIBRATE SCIOLTE CALIBRATED PIN GAUGES

SECONDO NORME DIN 2269
ACCORDING TO DIN 2269

ART. 4510

CODE	Da mm a mm From mm to mm	Precisione Accuracy ± µm	Lunghezza Length mm
01	0,1-0,20	0,5	30
02	0,21-0,3	0,5	30
03	0,31-0,5	0,5	30
04	0,51-0,99	0,5	30
05	1-3	0,5	30
0540	1-3	0,1	40
06	3,01-5	0,5	35
07	5,01-10	0,5	40
08	10-12	2	50
09	12,01-14	2	50
10	14,01-16	2	50
11	16,01-18	2	50
12	18,01-20	2	50
13	3,01-6	1	70
14	6,01-10,20	1	70
15	1-3	1	70



IMPUGNATURE PER SPINE CALIBRATE PIN GAUGE HANDLES

ART. 4600

IMPUGNATURE PER SPINE SINGOLE / PIN GAUGE HANDLES

CODE		
01	in plastica per spine fino a Ø 3,5 (specificare Ø della spina che viene fornita abbinata all'impugnatura stessa)	made of plastic for pin up to 3,5 Ø (indicate the Ø of the pin supplied with the handle)
02	in alluminio per spine dal Ø 3,51 al Ø 10 (specificare Ø della spina)	made of aluminium for pin from 3,51 Ø to 10 Ø (indicate pin Ø)



SUPPORTI UNIVERSALI PER SPINE / UNIVERSAL PIN GAUGE SUPPORT

CODE		
50	dal Ø 1 al Ø 2	from 1 Ø to 2 Ø
51	dal Ø 2 al Ø 4	from 2 Ø to 4 Ø
52	dal Ø 4 al Ø 6	from 4 Ø to 6 Ø
53	dal Ø 6 al Ø 8	from 6 Ø to 8 Ø
54	dal Ø 8 al Ø 10	from 8 Ø to 10 Ø

NB: Le impugnature art. 4600.01 e 02 non sono fornibili da sole ma esclusivamente abbinata alle spine per le quali in fase di ordine dovete specificarne il diametro (al prezzo dell'impugnatura aggiungere il prezzo della spina).

NB: 4600.01 and 02 handles can be sold only with the matching pins. When ordering please indicated the pin diameter. The price of the handle must be added to the pin price.

ATTENZIONE: il codice articolo non corrisponde al diametro / **ATTENTION:** the item code doesn't match the diameter

CALIBRI GAUGES

A TAMPONE DIFFERENZIALI P-NP GO/NO GO LIMIT PLUG GAUGES

ART. 3909

Per filettature metriche tolleranza 6H
For metric threads tolerance 6H



PASSO ISO METRICO GROSSO / ISO METRIC COARSE

CODE	01	02	03	04	05	06	07	08	09	10	11
Ø x passo Ø x pitch	mm 1x0,25	1,1x0,25	1,2x0,25	1,4x0,3	1,6x0,35	1,8x0,35	2x0,4	2,2x0,45	2,5x0,45	3x0,5	3,5x0,6

CODE	12	13	14	15	16	17	18	19	20	21	22
Ø x passo Ø x pitch	mm 4x0,7	4,5x0,75	5x0,8	6x1	7x1	8x1,25	9x1,25	10x1,5	12x1,75	14x2	16x2

CODE	23	24	25	26	27	28	29	30	31
Ø x passo Ø x pitch	mm 18x2,5	20x2,5	22x2,5	24x3	27x3	30x3,5	33x3,5	36x4	39x4

PASSO ISO METRICO FINE = 0,35 mm / ISO METRIC FINE = 0,35 mm

CODE	32	33	34	35	36	37	38	39	40	41	42
Ø	mm 2	2,2	2,5	3	3,5	4	4,5	5	5,5	6	6,5

CODE	43	44	45	46	47	48
Ø	mm 7	7,5	8	9	9,5	10

PASSO ISO METRICO FINE = 0,5 mm / ISO METRIC FINE = 0,5 mm

CODE	49	50	51	52	53	54	55	56	57	58	59
Ø	mm 3,5	4	4,5	5	6	7	8	9	10	11	12

CODE	60	61	62	63	64	65	66	67
Ø	mm 13	14	15	16	17	18	19	20

PASSO ISO METRICO FINE = 0,75 mm / ISO METRIC FINE = 0,75 mm

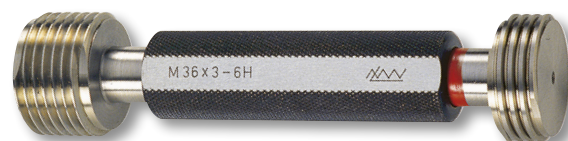
CODE	68	69	70	71	72	73	74	75	76	77	78
Ø	mm 5	6	7	8	9	10	11	12	13	14	15

CODE	79	80	81	82	83	84	85	86	87	88	89
Ø	mm 16	17	18	19	20	21	22	23	24	25	26

CODE	90	91	92	93
Ø	mm 27	28	29	30

continua nella pagina successiva, continues on the next page →

ATTENZIONE: il codice articolo non corrisponde al diametro / ATTENTION: the item code doesn't match the diameter


PASSO ISO METRICO FINE = 1 mm / ISO METRIC FINE = 1 mm

CODE	94	95	96	97	98	99	100	101	102	103	104
Ø mm	8	9	10	11	12	13	14	15	16	17	18

CODE	105	106	107	108	109	110	111	112	113	114	115
Ø mm	19	20	21	22	23	24	25	26	27	28	30

CODE	116	117	118	119	120	121	122	123
Ø mm	32	33	34	35	36	38	39	40

PASSO ISO METRICO FINE = 1,25 mm / ISO METRIC FINE = 1,25 mm

CODE	124	125	126
Ø mm	10	12	14

PASSO ISO METRICO FINE = 1,5 mm / ISO METRIC FINE = 1,5 mm

CODE	127	128	129	130	131	132	133	134	135	136	137
Ø mm	12	13	14	15	16	17	18	20	22	24	25

CODE	138	139	140	141	142	143	144	145	146	147	148
Ø mm	26	27	28	30	32	33	34	35	36	38	39

CODE	149
Ø mm	40

PASSO ISO METRICO FINE = 2 mm / ISO METRIC FINE = 2 mm

CODE	150	151	152	153	154	155	156	157
Ø mm	20	22	24	25	26	27	28	30

CODE	158	159	160	161	162	163	164	165
Ø mm	32	33	34	35	36	38	39	40

PASSO ISO METRICO FINE = 3 mm / ISO METRIC FINE = 3 mm

CODE	166	167	168	169	170
Ø mm	30	33	36	39	40

CALIBRI GAUGES

A TAMPONE PASSA GO PLUG GAUGES

ART. 3910

Per filettature metriche tolleranza 6H
For metric threads tolerance 6H



PASSO ISO METRICO GROSSO / ISO METRIC COARSE

CODE	01	02	03	04	05	06	07	08	09	10	11
Ø x passo Ø x pitch	mm 1x0,25	1,1x0,25	1,2x0,25	1,4x0,3	1,6x0,35	1,8x0,35	2x0,4	2,2x0,45	2,5x0,45	3x0,5	3,5x0,6
CODE	12	13	14	15	16	17	18	19	20	21	22
Ø x passo Ø x pitch	mm 4x0,7	4,5x0,75	5x0,8	6x1	7x1	8x1,25	9x1,25	10x1,5	12x1,75	14x2	16x2
CODE	23	24	25	26	27	28	29	30	31	32	33
Ø x passo Ø x pitch	mm 18x2,5	20x2,5	22x2,5	24x3	27x3	30x3,5	33x3,5	36x4	39x4	42x4,5	45x4,5
CODE	34	35	36	37	38	39					
Ø x passo Ø x pitch	mm 48x5	52x5	56x5,5	60x5,5	64x6	68x6					

PASSO ISO METRICO FINE = 0,35 mm / ISO METRIC FINE = 0,35 mm

CODE	40	41	42	43	44	45	46	47	48	49	50
Ø	mm 2	2,2	2,5	3	3,5	4	4,5	5	5,5	6	6,5
CODE	51	52	53	54	55	56					
Ø	mm 7	7,5	8	9	9,5	10					

PASSO ISO METRICO FINE = 0,5 mm / ISO METRIC FINE = 0,5 mm

CODE	57	58	59	60	61	62	63	64	65	66	67
Ø	mm 3,5	4	4,5	5	6	7	8	9	10	11	12
CODE	68	69	70	71	72	73	74	75			
Ø	mm 13	14	15	16	17	18	19	20			

PASSO ISO METRICO FINE = 0,75 mm / ISO METRIC FINE = 0,75 mm

CODE	76	77	78	79	80	81	82	83	84	85	86
Ø	mm 5	6	7	8	9	10	11	12	13	14	15
CODE	87	88	89	90	91	92	93	94	95	96	97
Ø	mm 16	17	18	19	20	21	22	23	24	25	26
CODE	98	99	100	101							
Ø	mm 27	28	29	30							

continua nella pagina successiva, continues on the next page →

ATTENZIONE: il codice articolo non corrisponde al diametro / ATTENTION: the item code doesn't match the diameter


PASSO ISO METRICO FINE = 1 mm / ISO METRIC FINE = 1 mm

CODE	102	103	104	105	106	107	108	109	110	111	112	
Ø	mm	8	9	10	11	12	13	14	15	16	17	18
CODE	113	114	115	116	117	118	119	120	121	122	123	
Ø	mm	19	20	21	22	23	24	25	26	27	28	30
CODE	124	125	126	127	128	129	130	131	132	133	134	
Ø	mm	32	33	34	35	36	38	39	40	42	45	48
CODE	135	136	137	138	139	140	141	142	143	144	145	
Ø	mm	50	52	55	56	58	60	62	64	65	68	70
CODE	146	147	148	149	150							
Ø	mm	72	75	76	78	80						

PASSO ISO METRICO FINE = 1,25 mm / ISO METRIC FINE = 1,25 mm

CODE	151	152	153	
Ø	mm	10	12	14

PASSO ISO METRICO FINE = 1,5 mm / ISO METRIC FINE = 1,5 mm

CODE	154	155	156	157	158	159	160	161	162	163	164	
Ø	mm	12	13	14	15	16	17	18	20	22	24	25
CODE	165	166	167	168	169	170	171	172	173	174	175	
Ø	mm	26	27	28	30	32	33	34	35	36	38	39
CODE	176	177	178	179	180	181	182	183	184	185	186	
Ø	mm	40	42	45	48	50	52	55	56	58	60	62
CODE	187	188	189	190	191	192	193	194	195	196	197	
Ø	mm	64	65	68	70	72	75	76	78	80	82	85
CODE	198	199	200	201	202	203	204	205	206	207	208	
Ø	mm	88	90	92	95	98	100	102	105	108	110	112
CODE	209	210	211	212	213	214	215	216	217	218	219	
Ø	mm	115	118	120	122	125	128	130	132	135	138	140
CODE	220	221	222	223	224	225	226	227	228	229	230	
Ø	mm	142	145	148	150	152	155	158	160	162	165	168
CODE	231	232	233	234	235	236	237	238	239	240	241	
Ø	mm	170	172	175	178	180	182	185	188	190	192	195
CODE	242	243	244	245	246	247	248	249	250	251	252	
Ø	mm	198	200	202	205	208	210	212	215	218	220	222
CODE	253	254	255	256	257	258	259	260	261	262	263	
Ø	mm	225	228	230	232	235	238	240	242	245	248	250

continua nella pagina successiva, continues on the next page →

ATTENZIONE: il codice articolo non corrisponde al diametro / **ATTENTION:** the item code doesn't match the diameter


PASSO ISO METRICO FINE = 2 mm / ISO METRIC FINE = 2 mm

CODE		264	265	266	267	268	269	270	271	272	273	274
Ø	mm	20	22	24	25	26	27	28	30	32	33	34
CODE		275	276	277	278	279	280	281	282	283	284	285
Ø	mm	35	36	38	39	40	42	45	48	50	52	55
CODE		286	287	288	289	290	291	292	293	294	295	296
Ø	mm	56	58	60	62	64	65	68	70	72	75	76
CODE		297	298	299	300	301	302	303	304	305	306	307
Ø	mm	78	80	82	85	88	90	92	95	98	100	102
CODE		308	309	310	311	312	313	314	315	316	317	318
Ø	mm	105	108	110	112	115	118	120	122	125	128	130
CODE		319	320	321	322	323	324	325	326	327	328	329
Ø	mm	132	135	138	140	142	145	148	150	152	155	158
CODE		330	331	332	333	334	335	336	337	338	339	340
Ø	mm	160	162	165	168	170	172	175	178	180	182	185
CODE		341	342	343	344	345	346	347	348	349	350	351
Ø	mm	188	190	192	195	198	200	202	205	208	210	212
CODE		352	353	354	355	356	357	358	359	360	361	362
Ø	mm	215	218	220	222	225	228	230	232	235	238	240
CODE		363	364	365	366							
Ø	mm	242	245	248	250							

PASSO ISO METRICO FINE = 3 mm / ISO METRIC FINE = 3 mm

CODE		367	368	369	370	371	372	373	374	375	376	377
Ø	mm	30	33	36	39	40	42	45	48	50	52	55
CODE		378	379	380	381	382	383	384	385	386	387	388
Ø	mm	56	58	60	62	64	65	68	70	72	75	76
CODE		389	390	391	392	393	394	395	396	397	398	399
Ø	mm	80	85	90	95	100	105	110	115	120	125	130
CODE		400	401	402	403	404	405	406	407	408	409	410
Ø	mm	135	140	145	150	155	160	165	170	175	180	185
CODE		411	412	413	414	415	416	417	418	419	420	421
Ø	mm	190	195	200	205	210	215	220	225	230	235	240
CODE		422	423									
Ø	mm	245	250									

continua nella pagina successiva, continues on the next page →

ATTENZIONE: il codice articolo non corrisponde al diametro / **ATTENTION:** the item code doesn't match the diameter


PASSO ISO METRICO FINE = 4 mm / ISO METRIC FINE = 4 mm

CODE		424	425	426	427	428	429	430	431	432	433	434
Ø	mm	40	42	45	48	52	55	56	58	60	62	64
CODE		435	436	437	438	439	440	441	442	443	444	445
Ø	mm	65	68	70	72	75	76	80	85	90	95	100
CODE		446	447	448	449	450	451	452	453	454	455	456
Ø	mm	105	110	115	120	125	130	135	140	145	150	155
CODE		457	458	459	460	461	462	463	464	465	466	467
Ø	mm	160	165	170	175	180	185	190	195	200	205	210
CODE		468	469	470	471	472	473	474	475			
Ø	mm	215	220	225	230	235	240	245	250			

PASSO ISO METRICO FINE = 6 mm / ISO METRIC FINE = 6 mm

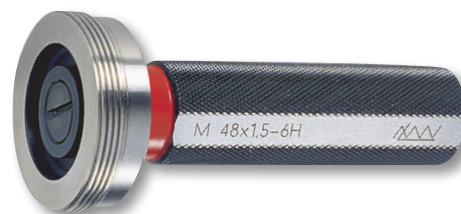
CODE		476	477	478	479	480	481	482	483	484	485	486
Ø	mm	70	72	76	80	85	90	95	100	105	110	115
CODE		487	488	489	490	491	492	493	494	495	496	497
Ø	mm	120	125	130	135	140	145	150	155	160	165	170
CODE		498	499	500	501	502	503	504	505	506	507	508
Ø	mm	175	180	185	190	195	200	205	210	215	220	225
CODE		509	510	511	512	513						
Ø	mm	230	235	240	245	250						

CALIBRI GAUGES

A TAMPONE NON PASSA NO GO PLUG GAUGES

ART. 3913

Per filettature metriche tolleranza 6H
For metric threads tolerance 6H



PASSO ISO METRICO GROSSO / ISO METRIC COARSE

CODE	01	02	03	04	05	06	07	08	09	10	11
Ø x passo Ø x pitch	mm 1x0,25	1,1x0,25	1,2x0,25	1,4x0,3	1,6x0,35	1,8x0,35	2x0,4	2,2x0,45	2,5x0,45	3x0,5	3,5x0,6
CODE	12	13	14	15	16	17	18	19	20	21	22
Ø x passo Ø x pitch	mm 4x0,7	4,5x0,75	5x0,8	6x1	7x1	8x1,25	9x1,25	10x1,5	12x1,75	14x2	16x2
CODE	23	24	25	26	27	28	29	30	31	32	33
Ø x passo Ø x pitch	mm 18x2,5	20x2,5	22x2,5	24x3	27x3	30x3,5	33x3,5	36x4	39x4	42x4,5	45x4,5
CODE	34	35	36	37	38	39					
Ø x passo Ø x pitch	mm 48x5	52x5	56x5,5	60x5,5	64x6	68x6					

PASSO ISO METRICO FINE = 0,35 mm / ISO METRIC FINE = 0,35 mm

CODE	40	41	42	43	44	45	46	47	48	49	50
Ø	mm 2	2,2	2,5	3	3,5	4	4,5	5	5,5	6	6,5
CODE	51	52	53	54	55	56					
Ø	mm 7	7,5	8	9	9,5	10					

PASSO ISO METRICO FINE = 0,5 mm / ISO METRIC FINE = 0,5 mm

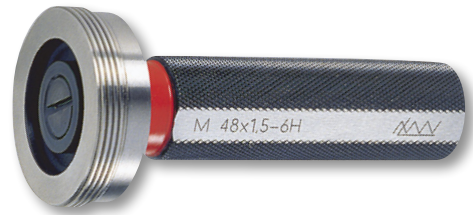
CODE	57	58	59	60	61	62	63	64	65	66	67
Ø	mm 3,5	4	4,5	5	6	7	8	9	10	11	12
CODE	68	69	70	71	72	73	74	75			
Ø	mm 13	14	15	16	17	18	19	20			

PASSO ISO METRICO FINE = 0,75 mm / ISO METRIC FINE = 0,75 mm

CODE	76	77	78	79	80	81	82	83	84	85	86
Ø	mm 5	6	7	8	9	10	11	12	13	14	15
CODE	87	88	89	90	91	92	93	94	95	96	97
Ø	mm 16	17	18	19	20	21	22	23	24	25	26
CODE	98	99	100	101							
Ø	mm 27	28	29	30							

continua nella pagina successiva, continues on the next page →

ATTENZIONE: il codice articolo non corrisponde al diametro / ATTENTION: the item code doesn't match the diameter


PASSO ISO METRICO FINE = 1 mm / ISO METRIC FINE = 1 mm

CODE	102	103	104	105	106	107	108	109	110	111	112	
Ø	mm	8	9	10	11	12	13	14	15	16	17	18
CODE	113	114	115	116	117	118	119	120	121	122	123	
Ø	mm	19	20	21	22	23	24	25	26	27	28	30
CODE	124	125	126	127	128	129	130	131	132	133	134	
Ø	mm	32	33	34	35	36	38	39	40	42	45	48
CODE	135	136	137	138	139	140	141	142	143	144	145	
Ø	mm	50	52	55	56	58	60	62	64	65	68	70
CODE	146	147	148	149	150							
Ø	mm	72	75	76	78	80						

PASSO ISO METRICO FINE = 1,25 mm / ISO METRIC FINE = 1,25 mm

CODE	151	152	153	
Ø	mm	10	12	14

PASSO ISO METRICO FINE = 1,5 mm / ISO METRIC FINE = 1,5 mm

CODE	154	155	156	157	158	159	160	161	162	163	164	
Ø	mm	12	13	14	15	16	17	18	20	22	24	25
CODE	165	166	167	168	169	170	171	172	173	174	175	
Ø	mm	26	27	28	30	32	33	34	35	36	38	39
CODE	176	177	178	179	180	181	182	183	184	185	186	
Ø	mm	40	42	45	48	50	52	55	56	58	60	62
CODE	187	188	189	190	191	192	193	194	195	196	197	
Ø	mm	64	65	68	70	72	75	76	78	80	82	85
CODE	198	199	200	201	202	203	204	205	206	207	208	
Ø	mm	88	90	92	95	98	100	102	105	108	110	112
CODE	209	210	211	212	213	214	215	216	217	218	219	
Ø	mm	115	118	120	122	125	128	130	132	135	138	140
CODE	220	221	222	223	224	225	226	227	228	229	230	
Ø	mm	142	145	148	150	152	155	158	160	162	165	168
CODE	231	232	233	234	235	236	237	238	239	240	241	
Ø	mm	170	172	175	178	180	182	185	188	190	192	195
CODE	242	243	244	245	246	247	248	249	250	251	252	
Ø	mm	198	200	202	205	208	210	212	215	218	220	222
CODE	253	254	255	256	257	258	259	260	261	262	263	
Ø	mm	225	228	230	232	235	238	240	242	245	248	250

continua nella pagina successiva, continues on the next page →

ATTENZIONE: il codice articolo non corrisponde al diametro / **ATTENTION:** the item code doesn't match the diameter


PASSO ISO METRICO FINE = 2 mm / ISO METRIC FINE = 2 mm

CODE		264	265	266	267	268	269	270	271	272	273	274
Ø	mm	20	22	24	25	26	27	28	30	32	33	34
CODE		275	276	277	278	279	280	281	282	283	284	285
Ø	mm	35	36	38	39	40	42	45	48	50	52	55
CODE		286	287	288	289	290	291	292	293	294	295	296
Ø	mm	56	58	60	62	64	65	68	70	72	75	76
CODE		297	298	299	300	301	302	303	304	305	306	307
Ø	mm	78	80	82	85	88	90	92	95	98	100	102
CODE		308	309	310	311	312	313	314	315	316	317	318
Ø	mm	105	108	110	112	115	118	120	122	125	128	130
CODE		319	320	321	322	323	324	325	326	327	328	329
Ø	mm	132	135	138	140	142	145	148	150	152	155	158
CODE		330	331	332	333	334	335	336	337	338	339	340
Ø	mm	160	162	165	168	170	172	175	178	180	182	185
CODE		341	342	343	344	345	346	347	348	349	350	351
Ø	mm	188	190	192	195	198	200	202	205	208	210	212
CODE		352	353	354	355	356	357	358	359	360	361	362
Ø	mm	215	218	220	222	225	228	230	232	235	238	240
CODE		363	364	365	366							
Ø	mm	242	245	248	250							

PASSO ISO METRICO FINE = 3 mm / ISO METRIC FINE = 3 mm

CODE		367	368	369	370	371	372	373	374	375	376	377
Ø	mm	30	33	36	39	40	42	45	48	50	52	55
CODE		378	379	380	381	382	383	384	385	386	387	388
Ø	mm	56	58	60	62	64	65	68	70	72	75	76
CODE		389	390	391	392	393	394	395	396	397	398	399
Ø	mm	80	85	90	95	100	105	110	115	120	125	130
CODE		400	401	402	403	404	405	406	407	408	409	410
Ø	mm	135	140	145	150	155	160	165	170	175	180	185
CODE		411	412	413	414	415	416	417	418	419	420	421
Ø	mm	190	195	200	205	210	215	220	225	230	235	240
CODE		422	423									
Ø	mm	245	250									

continua nella pagina successiva, continues on the next page →

ATTENZIONE: il codice articolo non corrisponde al diametro / **ATTENTION:** the item code doesn't match the diameter


PASSO ISO METRICO FINE = 4 mm / ISO METRIC FINE = 4 mm

CODE		424	425	426	427	428	429	430	431	432	433	434
Ø	mm	40	42	45	48	52	55	56	58	60	62	64
CODE		435	436	437	438	439	440	441	442	443	444	445
Ø	mm	65	68	70	72	75	76	80	85	90	95	100
CODE		446	447	448	449	450	451	452	453	454	455	456
Ø	mm	105	110	115	120	125	130	135	140	145	150	155
CODE		457	458	459	460	461	462	463	464	465	466	467
Ø	mm	160	165	170	175	180	185	190	195	200	205	210
CODE		468	469	470	471	472	473	474	475			
Ø	mm	215	220	225	230	235	240	245	250			

PASSO ISO METRICO FINE = 6 mm / ISO METRIC FINE = 6 mm

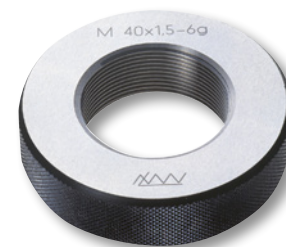
CODE		476	477	478	479	480	481	482	483	484	485	486
Ø	mm	70	72	76	80	85	90	95	100	105	110	115
CODE		487	488	489	490	491	492	493	494	495	496	497
Ø	mm	120	125	130	135	140	145	150	155	160	165	170
CODE		498	499	500	501	502	503	504	505	506	507	508
Ø	mm	175	180	185	190	195	200	205	210	215	220	225
CODE		509	510	511	512	513						
Ø	mm	230	235	240	245	250						

CALIBRI GAUGES

AD ANELLO PASSA GO RING GAUGES

ART. 3911

Per filettature metriche tolleranza 6g
For metric threads tolerance 6g



PASSO ISO METRICO GROSSO / ISO METRIC COARSE

CODE	01	02	03	04	05	06	07	08	09	10	11
Ø x passo Ø x pitch	mm 1x0,25	1,1x0,25	1,2x0,25	1,4x0,3	1,6x0,35	1,8x0,35	2x0,4	2,2x0,45	2,5x0,45	3x0,5	3,5x0,6

CODE	12	13	14	15	16	17	18	19	20	21	22
Ø x passo Ø x pitch	mm 4x0,7	4,5x0,75	5x0,8	6x1	7x1	8x1,25	9x1,25	10x1,5	12x1,75	14x2	16x2

CODE	23	24	25	26	27	28	29	30	31	32	33
Ø x passo Ø x pitch	mm 18x2,5	20x2,5	22x2,5	24x3	27x3	30x3,5	33x3,5	36x4	39x4	42x4,5	45x4,5

CODE	34	35	36	37	38	39
Ø x passo Ø x pitch	mm 48x5	52x5	56x5,5	60x5,5	64x6	68x6

PASSO ISO METRICO FINE = 0,35 mm / ISO METRIC FINE = 0,35 mm

CODE	40	41	42	43	44	45	46	47	48	49	50
Ø	mm 2	2,2	2,5	3	3,5	4	4,5	5	5,5	6	6,5

CODE	51	52	53	54	55	56
Ø	mm 7	7,5	8	9	9,5	10

PASSO ISO METRICO FINE = 0,5 mm / ISO METRIC FINE = 0,5 mm

CODE	57	58	59	60	61	62	63	64	65	66	67
Ø	mm 3,5	4	4,5	5	6	7	8	9	10	11	12

CODE	68	69	70	71	72	73	74	75
Ø	mm 13	14	15	16	17	18	19	20

PASSO ISO METRICO FINE = 0,75 mm / ISO METRIC FINE = 0,75 mm

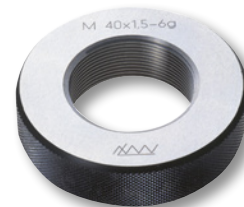
CODE	76	77	78	79	80	81	82	83	84	85	86
Ø	mm 5	6	7	8	9	10	11	12	13	14	15

CODE	87	88	89	90	91	92	93	94	95	96	97
Ø	mm 16	17	18	19	20	21	22	23	24	25	26

CODE	98	99	100	101
Ø	mm 27	28	29	30

continua nella pagina successiva, continues on the next page →

ATTENZIONE: il codice articolo non corrisponde al diametro / ATTENTION: the item code doesn't match the diameter


PASSO ISO METRICO FINE = 1 mm / ISO METRIC FINE = 1 mm

CODE	102	103	104	105	106	107	108	109	110	111
Ø mm	8	9	10	11	12	13	14	15	16	17
CODE	112	113	114	115	116	117	118	119	120	121
Ø mm	18	19	20	21	22	23	24	25	26	27
CODE	122	123	124	125	126	127	128	129	130	131
Ø mm	28	30	32	33	34	35	36	38	39	40
CODE	132	133	134	135	136	137	138	139	140	141
Ø mm	42	45	48	50	52	55	56	58	60	62
CODE	142	143	144	145	146	147	148	149	150	
Ø mm	64	65	68	70	72	75	76	78	80	

PASSO ISO METRICO FINE = 1,25 mm / ISO METRIC FINE = 1,25 mm

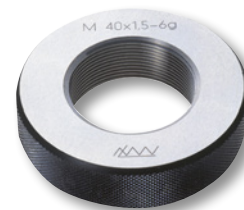
CODE	151	152	153
Ø mm	10	12	14

PASSO ISO METRICO FINE = 1,5 mm / ISO METRIC FINE = 1,5 mm

CODE	154	155	156	157	158	159	160	161	162	163
Ø mm	12	13	14	15	16	17	18	20	22	24
CODE	164	165	166	167	168	169	170	171	172	173
Ø mm	25	26	27	28	30	32	33	34	35	36
CODE	174	175	176	177	178	179	180	181	182	183
Ø mm	38	39	40	42	45	48	50	52	55	56
CODE	184	185	186	187	188	189	190	191	192	193
Ø mm	58	60	62	64	65	68	70	72	75	76
CODE	194	195	196	197	198	199	200	201	202	203
Ø mm	78	80	82	85	88	90	92	95	98	100
CODE	204	205	206	207	208	209	210	211	212	213
Ø mm	102	105	108	110	112	115	118	120	122	125
CODE	214	215	216	217	218	219	220	221	222	223
Ø mm	128	130	132	135	138	140	142	145	148	150
CODE	224	225	226	227	228	229	230	231	232	233
Ø mm	152	155	158	160	162	165	168	170	172	175
CODE	234	235	236	237	238	239	240	241	242	243
Ø mm	178	180	182	185	188	190	192	195	198	200
CODE	244	245	246	247	248	249	250	251	252	253
Ø mm	202	205	208	210	212	215	218	220	222	225
CODE	254	255	256	257	258	259	260	261	262	263
Ø mm	228	230	232	235	238	240	242	245	248	250

continua nella pagina successiva, continues on the next page →

ATTENZIONE: il codice articolo non corrisponde al diametro / **ATTENTION:** the item code doesn't match the diameter


PASSO ISO METRICO FINE = 2 mm / ISO METRIC FINE = 2 mm

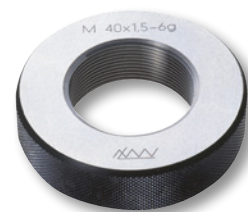
CODE	264	265	266	267	268	269	270	271	272	273	274	
Ø	mm	20	22	24	25	26	27	28	30	32	33	34
CODE	275	276	277	278	279	280	281	282	283	284	285	
Ø	mm	35	36	38	39	40	42	45	48	50	52	55
CODE	286	287	288	289	290	291	292	293	294	295	296	
Ø	mm	56	58	60	62	64	65	68	70	72	75	76
CODE	297	298	299	300	301	302	303	304	305	306	307	
Ø	mm	78	80	82	85	88	90	92	95	98	100	102
CODE	308	309	310	311	312	313	314	315	316	317	318	
Ø	mm	105	108	110	112	115	118	120	122	125	128	130
CODE	319	320	321	322	323	324	325	326	327	328	329	
Ø	mm	132	135	138	140	142	145	148	150	152	155	158
CODE	330	331	332	333	334	335	336	337	338	339	340	
Ø	mm	160	162	165	168	170	172	175	178	180	182	185
CODE	341	342	343	344	345	346	347	348	349	350	351	
Ø	mm	188	190	192	195	198	200	202	205	208	210	212
CODE	352	353	354	355	356	357	358	359	360	361	362	
Ø	mm	215	218	220	222	225	228	230	232	235	238	240
CODE	363	364	365	366								
Ø	mm	242	245	248	250							

PASSO ISO METRICO FINE = 3 mm / ISO METRIC FINE = 3 mm

CODE	367	368	369	370	371	372	373	374	375	376	377	
Ø	mm	30	33	36	39	40	42	45	48	50	52	55
CODE	378	379	380	381	382	383	384	385	386	387	388	
Ø	mm	56	58	60	62	64	65	68	70	72	75	76
CODE	389	390	391	392	393	394	395	396	397	398	399	
Ø	mm	80	85	90	95	100	105	110	115	120	125	130
CODE	400	401	402	403	404	405	406	407	408	409	410	
Ø	mm	135	140	145	150	155	160	165	170	175	180	185
CODE	411	412	413	414	415	416	417	418	419	420	421	
Ø	mm	190	195	200	205	210	215	220	225	230	235	240
CODE	422	423										
Ø	mm	245	250									

continua nella pagina successiva, continues on the next page →

ATTENZIONE: il codice articolo non corrisponde al diametro / **ATTENTION:** the item code doesn't match the diameter


PASSO ISO METRICO FINE = 4 mm / ISO METRIC FINE = 4 mm

CODE	424	425	426	427	428	429	430	431	432	433	
Ø	mm	40	42	45	48	52	55	56	58	60	62
CODE	434	435	436	437	438	439	440	441	442	443	
Ø	mm	64	65	68	70	72	75	76	80	85	90
CODE	444	445	446	447	448	449	450	451	452	453	
Ø	mm	95	100	105	110	115	120	125	130	135	140
CODE	454	455	456	457	458	459	460	461	462	463	
Ø	mm	145	150	155	160	165	170	175	180	185	190
CODE	464	465	466	467	468	469	470	471	472	473	
Ø	mm	195	200	205	210	215	220	225	230	235	240
CODE	474	475									
Ø	mm	245	250								

PASSO ISO METRICO FINE = 6 mm / ISO METRIC FINE = 6 mm

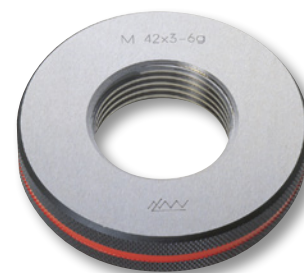
CODE	476	477	478	479	480	481	482	483	484	485	
Ø	mm	70	72	76	80	85	90	95	100	105	110
CODE	486	487	488	489	490	491	492	493	494	495	
Ø	mm	115	120	125	130	135	140	145	150	155	160
CODE	496	497	498	499	500	501	502	503	504	505	
Ø	mm	165	170	175	180	185	190	195	200	205	210
CODE	506	507	508	509	510	511	512	513			
Ø	mm	215	220	225	230	235	240	245	250		

CALIBRI GAUGES

AD ANELLO NON PASSA NO GO RING GAUGES

ART. 3914

Per filettature metriche tolleranza 6g
For metric threads tolerance 6g



PASSO ISO METRICO GROSSO / ISO METRIC COARSE

CODE	01	02	03	04	05	06	07	08	09	10
Ø x passo Ø x pitch	mm 1x0,25	1,1x0,25	1,2x0,25	1,4x0,3	1,6x0,35	1,8x0,35	2x0,4	2,2x0,45	2,5x0,45	3x0,5
CODE	11	12	13	14	15	16	17	18	19	20
Ø x passo Ø x pitch	mm 3,5x0,6	4x0,7	4,5x0,75	5x0,8	6x1	7x1	8x1,25	9x1,25	10x1,5	12x1,75
CODE	21	22	23	24	25	26	27	28	29	30
Ø x passo Ø x pitch	mm 14x2	16x2	18x2,5	20x2,5	22x2,5	24x3	27x3	30x3,5	33x3,5	36x4
CODE	31	32	33	34	35	36	37	38	39	
Ø x passo Ø x pitch	mm 39x4	42x4,5	45x4,5	48x5	52x5	56x5,5	60x5,5	64x6	68x6	

PASSO ISO METRICO FINE = 0,35 mm / ISO METRIC FINE = 0,35 mm

CODE	40	41	42	43	44	45	46	47	48	49
Ø	mm 2	2,2	2,5	3	3,5	4	4,5	5	5,5	6
CODE	50	51	52	53	54	55	56			
Ø	mm 6,5	7	7,5	8	9	9,5	10			

PASSO ISO METRICO FINE = 0,5 mm / ISO METRIC FINE = 0,5 mm

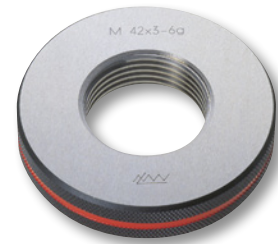
CODE	57	58	59	60	61	62	63	64	65	66
Ø	mm 3,5	4	4,5	5	6	7	8	9	10	11
CODE	67	68	69	70	71	72	73	74	75	
Ø	mm 12	13	14	15	16	17	18	19	20	

PASSO ISO METRICO FINE = 0,75 mm / ISO METRIC FINE = 0,75 mm

CODE	76	77	78	79	80	81	82	83	84	85
Ø	mm 5	6	7	8	9	10	11	12	13	14
CODE	86	87	88	89	90	91	92	93	94	95
Ø	mm 15	16	17	18	19	20	21	22	23	24
CODE	96	97	98	99	100	101				
Ø	mm 25	26	27	28	29	30				

continua nella pagina successiva, continues on the next page →

ATTENZIONE: il codice articolo non corrisponde al diametro / ATTENTION: the item code doesn't match the diameter


PASSO ISO METRICO FINE = 1 mm / ISO METRIC FINE = 1 mm

CODE	102	103	104	105	106	107	108	109	110	111	112	
Ø	mm	8	9	10	11	12	13	14	15	16	17	18
CODE	113	114	115	116	117	118	119	120	121	122	123	
Ø	mm	19	20	21	22	23	24	25	26	27	28	30
CODE	124	125	126	127	128	129	130	131	132	133	134	
Ø	mm	32	33	34	35	36	38	39	40	42	45	48
CODE	135	136	137	138	139	140	141	142	143	144	145	
Ø	mm	50	52	55	56	58	60	62	64	65	68	70
CODE	146	147	148	149	150							
Ø	mm	72	75	76	78	80						

PASSO ISO METRICO FINE = 1,25 mm / ISO METRIC FINE = 1,25 mm

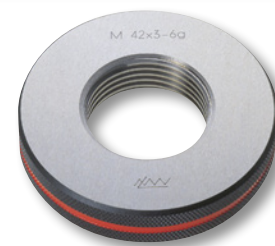
CODE	151	152	153	
Ø	mm	10	12	14

PASSO ISO METRICO FINE = 1,5 mm / ISO METRIC FINE = 1,5 mm

CODE	154	155	156	157	158	159	160	161	162	163	164	
Ø	mm	12	13	14	15	16	17	18	20	22	24	25
CODE	165	166	167	168	169	170	171	172	173	174	175	
Ø	mm	26	27	28	30	32	33	34	35	36	38	39
CODE	176	177	178	179	180	181	182	183	184	185	186	
Ø	mm	40	42	45	48	50	52	55	56	58	60	62
CODE	187	188	189	190	191	192	193	194	195	196	197	
Ø	mm	64	65	68	70	72	75	76	78	80	82	85
CODE	198	199	200	201	202	203	204	205	206	207	208	
Ø	mm	88	90	92	95	98	100	102	105	108	110	112
CODE	209	210	211	212	213	214	215	216	217	218	219	
Ø	mm	115	118	120	122	125	128	130	132	135	138	140
CODE	220	221	222	223	224	225	226	227	228	229	230	
Ø	mm	142	145	148	150	152	155	158	160	162	165	168
CODE	231	232	233	234	235	236	237	238	239	240	241	
Ø	mm	170	172	175	178	180	182	185	188	190	192	195
CODE	242	243	244	245	246	247	248	249	250	251	252	
Ø	mm	198	200	202	205	208	210	212	215	218	220	222
CODE	253	254	255	256	257	258	259	260	261	262	263	
Ø	mm	225	228	230	232	235	238	240	242	245	248	250

continua nella pagina successiva, continues on the next page →

ATTENZIONE: il codice articolo non corrisponde al diametro / **ATTENTION:** the item code doesn't match the diameter


PASSO ISO METRICO FINE = 2 mm / ISO METRIC FINE = 2 mm

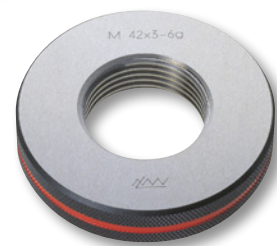
CODE		264	265	266	267	268	269	270	271	272	273	274
Ø	mm	20	22	24	25	26	27	28	30	32	33	34
CODE		275	276	277	278	279	280	281	282	283	284	285
Ø	mm	35	36	38	39	40	42	45	48	50	52	55
CODE		286	287	288	289	290	291	292	293	294	295	296
Ø	mm	56	58	60	62	64	65	68	70	72	75	76
CODE		297	298	299	300	301	302	303	304	305	306	307
Ø	mm	78	80	82	85	88	90	92	95	98	100	102
CODE		308	309	310	311	312	313	314	315	316	317	318
Ø	mm	105	108	110	112	115	118	120	122	125	128	130
CODE		319	320	321	322	323	324	325	326	327	328	329
Ø	mm	132	135	138	140	142	145	148	150	152	155	158
CODE		330	331	332	333	334	335	336	337	338	339	340
Ø	mm	160	162	165	168	170	172	175	178	180	182	185
CODE		341	342	343	344	345	346	347	348	349	350	351
Ø	mm	188	190	192	195	198	200	202	205	208	210	212
CODE		352	353	354	355	356	357	358	359	360	361	362
Ø	mm	215	218	220	222	225	228	230	232	235	238	240
CODE		363	364	365	366							
Ø	mm	242	245	248	250							

PASSO ISO METRICO FINE = 3 mm / ISO METRIC FINE = 3 mm

CODE		367	368	369	370	371	372	373	374	375	376	377
Ø	mm	30	33	36	39	40	42	45	48	50	52	55
CODE		378	379	380	381	382	383	384	385	386	387	388
Ø	mm	56	58	60	62	64	65	68	70	72	75	76
CODE		389	390	391	392	393	394	395	396	397	398	399
Ø	mm	80	85	90	95	100	105	110	115	120	125	130
CODE		400	401	402	403	404	405	406	407	408	409	410
Ø	mm	135	140	145	150	155	160	165	170	175	180	185
CODE		411	412	413	414	415	416	417	418	419	420	421
Ø	mm	190	195	200	205	210	215	220	225	230	235	240
CODE		422	423									
Ø	mm	245	250									

continua nella pagina successiva, continues on the next page →

ATTENZIONE: il codice articolo non corrisponde al diametro / **ATTENTION:** the item code doesn't match the diameter


PASSO ISO METRICO FINE = 4 mm / ISO METRIC FINE = 4 mm

CODE		424	425	426	427	428	429	430	431	432	433	434
Ø	mm	40	42	45	48	52	55	56	58	60	62	64
CODE		435	436	437	438	439	440	441	442	443	444	445
Ø	mm	65	68	70	72	75	76	80	85	90	95	100
CODE		446	447	448	449	450	451	452	453	454	455	456
Ø	mm	105	110	115	120	125	130	135	140	145	150	155
CODE		457	458	459	460	461	462	463	464	465	466	467
Ø	mm	160	165	170	175	180	185	190	195	200	205	210
CODE		468	469	470	471	472	473	474	475			
Ø	mm	215	220	225	230	235	240	245	250			

PASSO ISO METRICO FINE = 6 mm / ISO METRIC FINE = 6 mm

CODE		476	477	478	479	480	481	482	483	484	485	486
Ø	mm	70	72	76	80	85	90	95	100	105	110	115
CODE		487	488	489	490	491	492	493	494	495	496	497
Ø	mm	120	125	130	135	140	145	150	155	160	165	170
CODE		498	499	500	501	502	503	504	505	506	507	508
Ø	mm	175	180	185	190	195	200	205	210	215	220	225
CODE		509	510	511	512	513						
Ø	mm	230	235	240	245	250						

CALIBRI GAUGES

A TAMPONE DIFFERENZIALI P-NP / GO/NO GO LIMIT PLUG GAUGES

ART. 3919

Per filettature trapezoidali. Secondo norme DIN 103.
Serie normale. Tolleranza 7H.

For trapezoidal threads. According to DIN 103.
Normal serie. Tolerance 7H.



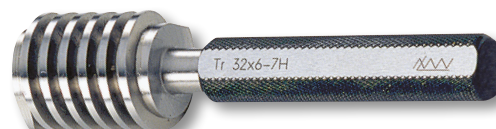
CODE	01	02	03	04	05	06	07	08	09	10
Ø x passo Ø x pitch mm	8x1,5	9x2	10x2	11x2	12x3	14x3	16x4	18x4	20x4	22x5
CODE	11	12	13	14	15	16	17	18	19	
Ø x passo Ø x pitch mm	24x5	26x5	28x5	30x6	32x6	34x6	36x6	38x7	40x7	

A TAMPONE PASSA / GO PLUG GAUGES

ART. 3920

Per filettature trapezoidali. Secondo norme DIN 103.
Serie normale. Tolleranza 7H.

For trapezoidal threads. According to DIN 103.
Normal serie. Tolerance 7H.



CODE	01	02	03	04	05	06	07	08	09	10
Ø x passo Ø x pitch mm	8x1,5	9x2	10x2	11x2	12x3	14x3	16x4	18x4	20x4	22x5
CODE	11	12	13	14	15	16	17	18	19	20
Ø x passo Ø x pitch mm	24x5	26x5	28x5	30x6	32x6	34x6	36x6	38x7	40x7	42x7
CODE	21	22	23	24	25	26	27			
Ø x passo Ø x pitch mm	44x7	46x8	48x8	50x8	52x8	55x9	60x9			

A TAMPONE NON PASSA / NO GO PLUG GAUGES

ART. 3923

Per filettature trapezoidali. Secondo norme DIN 103.
Serie normale. Tolleranza 7H.

For trapezoidal threads. According to DIN 103.
Normal serie. Tolerance 7H.



CODE	01	02	03	04	05	06	07	08	09	10
Ø x passo Ø x pitch mm	8x1,5	9x2	10x2	11x2	12x3	14x3	16x4	18x4	20x4	22x5
CODE	11	12	13	14	15	16	17	18	19	20
Ø x passo Ø x pitch mm	24x5	26x5	28x5	30x6	32x6	34x6	36x6	38x7	40x7	42x7
CODE	21	22	23	24	25	26	27			
Ø x passo Ø x pitch mm	44x7	46x8	48x8	50x8	52x8	55x9	60x9			

ATTENZIONE: il codice articolo non corrisponde al diametro / ATTENTION: the item code doesn't match the diameter

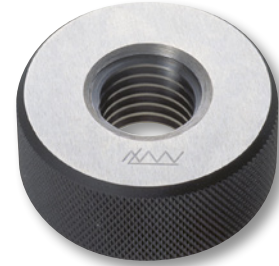
CALIBRI GAUGES

AD ANELLO PASSA / GO RING GAUGES

ART. 3926

Per filettature trapezoidali. Secondo norme DIN 103.
Serie normale. Tolleranza 7e.

For trapezoidal threads. According to DIN 103.
Normal serie. Tolerance 7e.



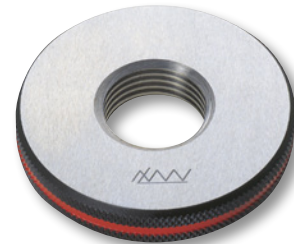
CODE	01	02	03	04	05	06	07	08	09	
Ø x passo Ø x pitch	mm	8x1,5	9x2	10x2	11x2	12x3	14x3	16x4	18x4	20x4
CODE	10	11	12	13	14	15	16	17	18	
Ø x passo Ø x pitch	mm	22x5	24x5	26x5	28x5	30x6	32x6	34x6	36x6	38x7
CODE	19	20	21	22	23	24	25	26	27	
Ø x passo Ø x pitch	mm	40x7	42x7	44x7	46x8	48x8	50x8	52x8	55x9	60x9

AD ANELLO NON PASSA / NO GO RING GAUGES

ART. 3927

Per filettature trapezoidali. Secondo norme DIN 103.
Serie normale. Tolleranza 7e.

For trapezoidal threads. According to DIN 103.
Normal serie. Tolerance 7e.



CODE	01	02	03	04	05	06	07	08	09	
Ø x passo Ø x pitch	mm	8x1,5	9x2	10x2	11x2	12x3	14x3	16x4	18x4	20x4
CODE	10	11	12	13	14	15	16	17	18	
Ø x passo Ø x pitch	mm	22x5	24x5	26x5	28x5	30x6	32x6	34x6	36x6	38x7
CODE	19	20	21	22	23	24	25	26	27	
Ø x passo Ø x pitch	mm	40x7	42x7	44x7	46x8	48x8	50x8	52x8	55x9	60x9

A TAMPONE DIFFERENZIALI P-NP / GO/NO GO LIMIT PLUG GAUGES

ART. 3937

Per filettature GAS cilindriche per raccordi filettati non
ad autotenuta. Secondo norme DIN - ISO 228 parte 1.

For pipe threads for threads without self-sealing.
According to DIN - ISO 228 part 1.



CODE	01	02	03	04	05	06	07	08	09	
Ø spire x 1" Ø pitch x 1"		1/16	1/8	1/4	3/8	1/2	5/8	3/4	7/8	1

ATTENZIONE: il codice articolo non corrisponde al diametro / **ATTENTION:** the item code doesn't match the diameter

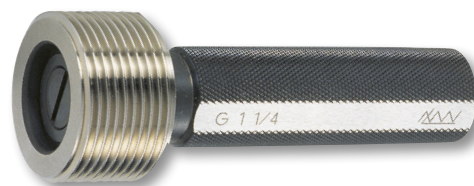
CALIBRI GAUGES

A TAMPONE PASSA / GO PLUG GAUGES

ART. 3938

Per filettature GAS cilindriche per raccordi filettati non ad autotenuta.
Secondo norme DIN - ISO 228 parte 1.

For pipe threads for threads without self-sealing.
According to DIN - ISO 228 part 1.



CODE	01	02	03	04	05	06	07	08	09	10	11	12
Ø spire x 1" Ø pitch x 1"	1/16	1/8	1/4	3/8	1/2	5/8	3/4	7/8	1	1 1/8	1 1/4	1 1/2
CODE	13	14	15	16	17	18	19	20	21	22	23	24
Ø spire x 1" Ø pitch x 1"	1 3/4	2	2 1/4	2 1/2	2 3/4	3	3 1/2	4	4 1/2	5	5 1/2	6

A TAMPONE NON PASSA / NO GO PLUG GAUGES

ART. 3939

Per filettature GAS cilindriche per raccordi filettati non ad autotenuta.
Secondo norme DIN - ISO 228 parte 1.

For pipe threads for threads without self-sealing.
According to DIN - ISO 228 part 1.



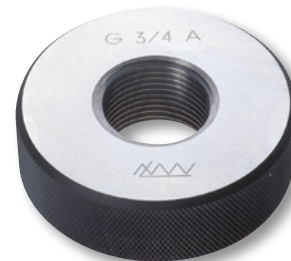
CODE	01	02	03	04	05	06	07	08	09	10	11	12
Ø spire x 1" Ø pitch x 1"	1/16	1/8	1/4	3/8	1/2	5/8	3/4	7/8	1	1 1/8	1 1/4	1 1/2
CODE	13	14	15	16	17	18	19	20	21	22	23	24
Ø spire x 1" Ø pitch x 1"	1 3/4	2	2 1/4	2 1/2	2 3/4	3	3 1/2	4	4 1/2	5	5 1/2	6

AD ANELLO PASSA / GO RING GAUGES

ART. 3940

Per filettature GAS cilindriche per raccordi filettati non ad autotenuta.
Secondo norme DIN - ISO 228 parte 1.

For pipe threads for threads without self-sealing.
According to DIN - ISO 228 part 1.



CODE	01	02	03	04	05	06	07	08	09	10	11	12
Ø spire x 1" Ø pitch x 1"	1/16	1/8	1/4	3/8	1/2	5/8	3/4	7/8	1	1 1/8	1 1/4	1 1/2
CODE	13	14	15	16	17	18	19	20	21	22	23	24
Ø spire x 1" Ø pitch x 1"	1 3/4	2	2 1/4	2 1/2	2 3/4	3	3 1/2	4	4 1/2	5	5 1/2	6

ATTENZIONE: il codice articolo non corrisponde al diametro / **ATTENTION:** the item code doesn't match the diameter

CALIBRI GAUGES

AD ANELLO NON PASSA / NO GO RING GAUGES

ART. 3941

Per filettature GAS cilindriche per raccordi filettati non ad autotenuta.
Secondo norme DIN - ISO 228 parte 1.

For pipe threads for threads without self-sealing.
According to DIN - ISO 228 part 1.



CODE	01	02	03	04	05	06	07	08	09	10	11	12
Ø spire x 1"	1/16	1/8	1/4	3/8	1/2	5/8	3/4	7/8	1	1 1/8	1 1/4	1 1/2
Ø pitch x 1"												

CODE	13	14	15	16	17	18	19	20	21	22	23	24
Ø spire x 1"	1 3/4	2	2 1/4	2 1/2	2 3/4	3	3 1/2	4	4 1/2	5	5 1/2	6
Ø pitch x 1"												

A TAMPONE DIFFERENZIALI P-NP / GO/NO GO LIMIT PLUG GAUGES

ART. 3931

Per filettature normali BRITISH standard BSW.
Secondo BS 84.

For standard BSW threads.
According to BS 84.



CODE	01	02	03	04	05	06	07	08	09	10	11	12
Ø spire x 1"	1/8	3/16	1/4	5/16	3/8	7/16	1/2	9/16	5/8	11/16	3/4	7/8
Ø pitch x 1"												

CODE	13	14	15
Ø spire x 1"	1	1 1/8	1 1/4
Ø pitch x 1"			

A TAMPONE PASSA / GO PLUG GAUGES

ART. 3932

Per filettature normali BRITISH standard BSW.
Secondo BS 84.

For standard BSW threads.
According to BS 84.



CODE	01	02	03	04	05	06	07	08	09	10	11	12
Ø spire x 1"	1/8	3/16	1/4	5/16	3/8	7/16	1/2	9/16	5/8	11/16	3/4	7/8
Ø pitch x 1"												

CODE	13	14	15	16	17	18	19	20	21	22	23	24
Ø spire x 1"	1	1 1/8	1 1/4	1 3/8	1 1/2	1 3/4	2	2 1/4	2 1/2	2 3/4	3	3 1/4
Ø pitch x 1"												

CODE	25	26	27	28	29	30	31	32	33	34	35
Ø spire x 1"	3 1/2	3 3/4	4	4 1/4	4 1/2	4 3/4	5	5 1/4	5 1/2	5 3/4	6
Ø pitch x 1"											

ATTENZIONE: il codice articolo non corrisponde al diametro / **ATTENTION:** the item code doesn't match the diameter

CALIBRI GAUGES

A TAMPONE NON PASSA / NO GO PLUG GAUGES

ART. 3933

Per filettature normali BRITISH standard BSW.
Secondo BS 84.

For standard BSW threads.
According to BS 84.



CODE	01	02	03	04	05	06	07	08	09	10	11	12
Ø spire x 1"	1/8	3/16	1/4	5/16	3/8	7/16	1/2	9/16	5/8	11/16	3/4	7/8
Ø pitch x 1"												

CODE	13	14	15	16	17	18	19	20	21	22	23	24
Ø spire x 1"	1	1 1/8	1 1/4	1 3/8	1 1/2	1 3/4	2	2 1/4	2 1/2	2 3/4	3	3 1/4
Ø pitch x 1"												

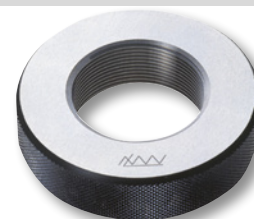
CODE	25	26	27	28	29	30	31	32	33	34	35
Ø spire x 1"	3 1/2	3 3/4	4	4 1/4	4 1/2	4 3/4	5	5 1/4	5 1/2	5 3/4	6
Ø pitch x 1"											

AD ANELLO PASSA / GO RING GAUGES

ART. 3934

Per filettature normali BRITISH standard BSW.
Secondo BS 84.

For standard BSW threads.
According to BS 84.



CODE	01	02	03	04	05	06	07	08	09	10	11	12
Ø spire x 1"	1/8	3/16	1/4	5/16	3/8	7/16	1/2	9/16	5/8	11/16	3/4	7/8
Ø pitch x 1"												

CODE	13	14	15	16	17	18	19	20	21	22	23	24
Ø spire x 1"	1	1 1/8	1 1/4	1 3/8	1 1/2	1 3/4	2	2 1/4	2 1/2	2 3/4	3	3 1/4
Ø pitch x 1"												

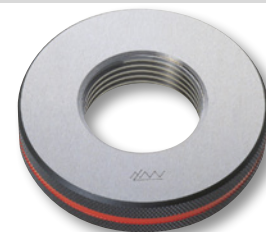
CODE	25	26	27	28	29	30	31	32	33	34	35
Ø spire x 1"	3 1/2	3 3/4	4	4 1/4	4 1/2	4 3/4	5	5 1/4	5 1/2	5 3/4	6
Ø pitch x 1"											

AD ANELLO NON PASSA / NO GO RING GAUGES

ART. 3936

Per filettature normali BRITISH standard BSW.
Secondo BS 84.

For standard BSW threads.
According to BS 84.



CODE	01	02	03	04	05	06	07	08	09	10	11	12
Ø spire x 1"	1/8	3/16	1/4	5/16	3/8	7/16	1/2	9/16	5/8	11/16	3/4	7/8
Ø pitch x 1"												

CODE	13	14	15	16	17	18	19	20	21	22	23	24
Ø spire x 1"	1	1 1/8	1 1/4	1 3/8	1 1/2	1 3/4	2	2 1/4	2 1/2	2 3/4	3	3 1/4
Ø pitch x 1"												

CODE	25	26	27	28	29	30	31	32	33	34	35
Ø spire x 1"	3 1/2	3 3/4	4	4 1/4	4 1/2	4 3/4	5	5 1/4	5 1/2	5 3/4	6
Ø pitch x 1"											

ATTENZIONE: il codice articolo non corrisponde al diametro / ATTENTION: the item code doesn't match the diameter

CALIBRI GAUGES

A TAMPONE DIFFERENZIALI P-NP / GO/NO GO LIMIT PLUG GAUGES

ART. 3942

Per filettature AMERICANE passo grosso UNC.
Secondo norme ANSI B 1.1 - 1982. Tolleranza 2B.

For UNC threads. According to ANSI B 1.1 - 1982. Tolerance 2B.



CODE	01	02	03	04	05	06	07
Ø spire x 1" Ø pitch x 1"	No 1 - 64	No 2 - 56	No 3 - 48	No 4 - 40	No 5 - 40	No 6 - 32	No 8 - 32
CODE	08	09	10	11	12	13	14
Ø spire x 1" Ø pitch x 1"	No 10 - 24	No 12 - 24	1/4 - 20	5/16 - 18	3/8 - 16	7/16 - 14	1/2 - 13
CODE	15	16	17	18	19	20	21
Ø spire x 1" Ø pitch x 1"	9/16 - 12	5/8 - 11	3/4 - 10	7/8 - 9	1 - 8	1 1/8 - 7	1 1/4 - 7

A TAMPONE PASSA / GO PLUG GAUGES

ART. 3943

Per filettature AMERICANE passo grosso UNC.
Secondo norme ANSI B 1.1 - 1982. Tolleranza 2B.

For UNC threads. According to ANSI B 1.1 - 1982. Tolerance 2B.



CODE	01	02	03	04	05	06	07	08	09
Ø spire x 1" Ø pitch x 1"	No 1 - 64	No 2 - 56	No 3 - 48	No 4 - 40	No 5 - 40	No 6 - 32	No 8 - 32	No 10 - 24	No 12 - 24
CODE	10	11	12	13	14	15	16	17	18
Ø spire x 1" Ø pitch x 1"	1/4 - 20	5/16 - 18	3/8 - 16	7/16 - 14	1/2 - 13	9/16 - 12	5/8 - 11	3/4 - 10	7/8 - 9
CODE	19	20	21	22	23	24	25	26	27
Ø spire x 1" Ø pitch x 1"	1 - 8	1 1/8 - 7	1 1/4 - 7	1 3/8 - 6	1 1/2 - 6	1 3/4 - 5	2 - 4 1/2	2 1/4 - 4 1/2	2 1/2 - 4
CODE	28	29	30	31	32	33			
Ø spire x 1" Ø pitch x 1"	2 3/4 - 4	3 - 4	3 1/4 - 4	3 1/2 - 4	3 3/4 - 4	4 - 4			

A TAMPONE NON PASSA / NO GO PLUG GAUGES

ART. 3944

Per filettature AMERICANE passo grosso UNC.
Secondo norme ANSI B 1.1 - 1982. Tolleranza 2B.

For UNC threads. According to ANSI B 1.1 - 1982. Tolerance 2B.



CODE	01	02	03	04	05	06	07	08	09	10
Ø spire x 1" Ø pitch x 1"	No 1 - 64	No 2 - 56	No 3 - 48	No 4 - 40	No 5 - 40	No 6 - 32	No 8 - 32	No 10 - 24	No 12 - 24	1/4 - 20
CODE	11	12	13	14	15	16	17	18	19	20
Ø spire x 1" Ø pitch x 1"	5/16 - 18	3/8 - 16	7/16 - 14	1/2 - 13	9/16 - 12	5/8 - 11	3/4 - 10	7/8 - 9	1 - 8	1 1/8 - 7
CODE	21	22	23	24	25	26	27	28	29	30
Ø spire x 1" Ø pitch x 1"	1 1/4 - 7	1 3/8 - 6	1 1/2 - 6	1 3/4 - 5	2 - 4 1/2	2 1/4 - 4 1/2	2 1/2 - 4	2 3/4 - 4	3 - 4	3 1/4 - 4
CODE	31	32	33							
Ø spire x 1" Ø pitch x 1"	3 1/2 - 4	3 3/4 - 4	4 - 4							

ATTENZIONE: il codice articolo non corrisponde al diametro / **ATTENTION:** the item code doesn't match the diameter

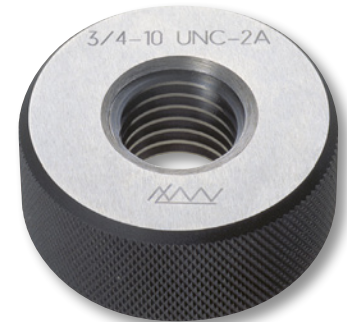
CALIBRI GAUGES

AD ANELLO PASSA / GO RING GAUGES

ART. 3945

Per filettature AMERICANE passo grosso UNC.
Secondo norme ANSI B 1.1 - 1982. Tolleranza 2A.

For UNC threads.
According to ANSI B 1.1 - 1982. Tolerance 2A.



CODE	01	02	03	04	05	06	07	08	09
Ø spire x 1" Ø pitch x 1"	No 1 - 64	No 2 - 56	No 3 - 48	No 4 - 40	No 5 - 40	No 6 - 32	No 8 - 32	No 10 - 24	No 12 - 24
CODE	10	11	12	13	14	15	16	17	18
Ø spire x 1" Ø pitch x 1"	1/4 - 20	5/16 - 18	3/8 - 16	7/16 - 14	1/2 - 13	9/16 - 12	5/8 - 11	3/4 - 10	7/8 - 9
CODE	19	20	21	22	23	24	25	26	27
Ø spire x 1" Ø pitch x 1"	1 - 8	1 1/8 - 7	1 1/4 - 7	1 3/8 - 6	1 1/2 - 6	1 3/4 - 5	2 - 4 1/2	2 1/4 - 4 1/2	2 1/2 - 4
CODE	28	29	30	31	32	33			
Ø spire x 1" Ø pitch x 1"	2 3/4 - 4	3 - 4	3 1/4 - 4	3 1/2 - 4	3 3/4 - 4	4 - 4			

AD ANELLO NON PASSA / NO GO RING GAUGES

ART. 3946

Per filettature AMERICANE passo grosso UNC.
Secondo norme ANSI B 1.1 - 1982. Tolleranza 2A.

For UNC threads.
According to ANSI B 1.1 - 1982. Tolerance 2A.



CODE	01	02	03	04	05	06	07	08	09
Ø spire x 1" Ø pitch x 1"	No 1 - 64	No 2 - 56	No 3 - 48	No 4 - 40	No 5 - 40	No 6 - 32	No 8 - 32	No 10 - 24	No 12 - 24
CODE	10	11	12	13	14	15	16	17	18
Ø spire x 1" Ø pitch x 1"	1/4 - 20	5/16 - 18	3/8 - 16	7/16 - 14	1/2 - 13	9/16 - 12	5/8 - 11	3/4 - 10	7/8 - 9
CODE	19	20	21	22	23	24	25	26	27
Ø spire x 1" Ø pitch x 1"	1 - 8	1 1/8 - 7	1 1/4 - 7	1 3/8 - 6	1 1/2 - 6	1 3/4 - 5	2 - 4 1/2	2 1/4 - 4 1/2	2 1/2 - 4
CODE	28	29	30	31	32	33			
Ø spire x 1" Ø pitch x 1"	2 3/4 - 4	3 - 4	3 1/4 - 4	3 1/2 - 4	3 3/4 - 4	4 - 4			

ATTENZIONE: il codice articolo non corrisponde al diametro / ATTENTION: the item code doesn't match the diameter

CALIBRI GAUGES

A TAMPONE DIFFERENZIALI P-NP / GO/NO GO LIMIT PLUG GAUGES

ART. 3947

Per filettature fini AMERICANE UNF.
Secondo norme ANSI B 1.1 - 1982. Tolleranza 2B.



For UNC threads.
According to ANSI B 1.1 - 1982. Tolerance 2B.

CODE	01	02	03	04	05	06	07	08
Ø spire x 1" Ø pitch x 1"	No 0 - 80	No 1 - 72	No 2 - 64	No 3 - 56	No 4 - 48	No 5 - 44	No 6 - 40	No 8 - 36
CODE	09	10	11	12	13	14	15	16
Ø spire x 1" Ø pitch x 1"	No 10 - 32	No 12 - 28	1/4 - 28	5/16 - 24	3/8 - 24	7/16 - 20	1/2 - 20	9/16 - 18
CODE	17	18	19	20	21	22		
Ø spire x 1" Ø pitch x 1"	5/8 - 18	3/4 - 16	7/8 - 14	1 - 12	1 1/8 - 12	1 1/4 - 12		

A TAMPONE PASSA / GO PLUG GAUGES

ART. 3948

Per filettature fini AMERICANE UNF.
Secondo norme ANSI B 1.1 - 1982. Tolleranza 2B.



For UNF threads.
According to ANSI B 1.1 - 1982. Tolerance 2B.

CODE	01	02	03	04	05	06	07	08
Ø spire x 1" Ø pitch x 1"	No 0 - 80	No 1 - 72	No 2 - 64	No 3 - 56	No 4 - 48	No 5 - 44	No 6 - 40	No 8 - 36
CODE	09	10	11	12	13	14	15	16
Ø spire x 1" Ø pitch x 1"	No 10 - 32	No 12 - 28	1/4 - 28	5/16 - 24	3/8 - 24	7/16 - 20	1/2 - 20	9/16 - 18
CODE	17	18	19	20	21	22	23	24
Ø spire x 1" Ø pitch x 1"	5/8 - 18	3/4 - 16	7/8 - 14	1 - 12	1 1/8 - 12	1 1/4 - 12	1 3/8 - 12	1 1/2 - 12

A TAMPONE NON PASSA / NO GO PLUG GAUGES

ART. 3949

Per filettature fini AMERICANE UNF.
Secondo norme ANSI B 1.1 - 1982. Tolleranza 2B.



For UNF threads.
According to ANSI B 1.1 - 1982. Tolerance 2B.

CODE	01	02	03	04	05	06	07	08
Ø spire x 1" Ø pitch x 1"	No 0 - 80	No 1 - 72	No 2 - 64	No 3 - 56	No 4 - 48	No 5 - 44	No 6 - 40	No 8 - 36
CODE	09	10	11	12	13	14	15	16
Ø spire x 1" Ø pitch x 1"	No 10 - 32	No 12 - 28	1/4 - 28	5/16 - 24	3/8 - 24	7/16 - 20	1/2 - 20	9/16 - 18
CODE	17	18	19	20	21	22	23	24
Ø spire x 1" Ø pitch x 1"	5/8 - 18	3/4 - 16	7/8 - 14	1 - 12	1 1/8 - 12	1 1/4 - 12	1 3/8 - 12	1 1/2 - 12

ATTENZIONE: il codice articolo non corrisponde al diametro / **ATTENTION:** the item code doesn't match the diameter

CALIBRI GAUGES

AD ANELLO PASSA / GO RING GAUGES

ART. 3950

Per filettature fini AMERICANE UNF.
Secondo norme ANSI B 1.1 - 1982. Tolleranza 2A.

For UNF threads.
According to ANSI B 1.1 - 1982. Tolerance 2A.



CODE	01	02	03	04	05	06	07	08
Ø spire x 1" Ø pitch x 1"	No 0 - 80	No 1 - 72	No 2 - 64	No 3 - 56	No 4 - 48	No 5 - 44	No 6 - 40	No 8 - 36
CODE	09	10	11	12	13	14	15	16
Ø spire x 1" Ø pitch x 1"	No 10 - 32	No 12 - 28	1/4 - 28	5/16 - 24	3/8 - 24	7/16 - 20	1/2 - 20	9/16 - 18
CODE	17	18	19	20	21	22	23	24
Ø spire x 1" Ø pitch x 1"	5/8 - 18	3/4 - 16	7/8 - 14	1 - 12	1 1/8 - 12	1 1/4 - 12	1 3/8 - 12	1 1/2 - 12

AD ANELLO NON PASSA / NO GO RING GAUGES

ART. 3951

Per filettature fini AMERICANE UNF.
Secondo norme ANSI B 1.1 - 1982. Tolleranza 2A.

For UNF threads.
According to ANSI B 1.1 - 1982. Tolerance 2A.



CODE	01	02	03	04	05	06	07	08
Ø spire x 1" Ø pitch x 1"	No 0 - 80	No 1 - 72	No 2 - 64	No 3 - 56	No 4 - 48	No 5 - 44	No 6 - 40	No 8 - 36
CODE	09	10	11	12	13	14	15	16
Ø spire x 1" Ø pitch x 1"	No 10 - 32	No 12 - 28	1/4 - 28	5/16 - 24	3/8 - 24	7/16 - 20	1/2 - 20	9/16 - 18
CODE	17	18	19	20	21	22	23	24
Ø spire x 1" Ø pitch x 1"	5/8 - 18	3/4 - 16	7/8 - 14	1 - 12	1 1/8 - 12	1 1/4 - 12	1 3/8 - 12	1 1/2 - 12

ATTENZIONE: il codice articolo non corrisponde al diametro / ATTENTION: the item code doesn't match the diameter

CALIBRI GAUGES

A TAMPONE DIFFERENZIALI P-NP / GO/NO GO LIMIT PLUG GAUGES

ART. 3954

Per filettature GAS coniche. Secondo norme DIN 2999
per tubi gas a tenuta stagna UNI 7/1 (AGOSTO 1973) (BSPT).

For BSPT threads. According to DIN 2999
for sealed pipes UNI 7/1 (AUGUST 1973).



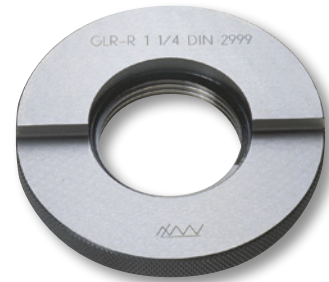
CODE		01	02	03	04	05	06	07	08
Ø	inch	1/16	1/8	1/4	3/8	1/2	3/4	1	1 1/4
CODE		09	10	11	12	13	14	15	
Ø	inch	1 1/2	2	2 1/2	3	4	5	6	

AD ANELLO DIFFERENZIALI / LIMIT RING GAUGES

ART. 3955

Per filettature GAS coniche. Secondo norme DIN 2999
per tubi gas a tenuta stagna UNI 7/1.

For BSPT threads. According to DIN 2999
for sealed pipes UNI 7/1.



CODE		01	02	03	04	05	06	07	08
Ø	inch	1/16	1/8	1/4	3/8	1/2	3/4	1	1 1/4
CODE		09	10	11	12	13	14	15	
Ø	inch	1 1/2	2	2 1/2	3	4	5	6	

A TAMPONE DIFFERENZIALI P-NP / GO/NO GO LIMIT PLUG GAUGES

ART. 3952

Per filettature GAS AMERICANE coniche NPT.
Secondo norme ANSI/ASME B 1.20.1.

For NPT threads.
According to ANSI/ASME B 1.20.1.



CODE		01	02	03	04	05	06	07	08	09
Ø spire x 1"		1/16 - 27	1/8 - 27	1/4 - 18	3/8 - 18	1/2 - 14	3/4 - 14	1 - 11,5	1 1/4 - 11,5	1 1/2 - 11,5
Ø pitch x 1"										
CODE		10	11	12	13	14	15	16	17	
Ø spire x 1"		2 - 11,5	2 1/2 - 8	3 - 8	3 1/2 - 8	4 - 8	5 - 8	6 - 8	8 - 8	
Ø pitch x 1"										

ATTENZIONE: il codice articolo non corrisponde al diametro / **ATTENTION:** the item code doesn't match the diameter

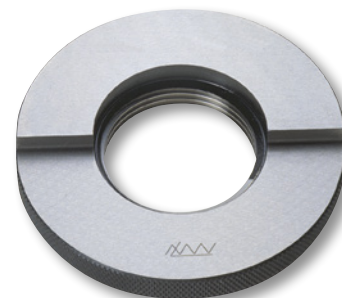
CALIBRI GAUGES

AD ANELLO DIFFERENZIALI / LIMIT RING GAUGES

ART. 3953

Per filettature GAS AMERICANE coniche NPT.
Secondo norme ANSI/ASME B 1.20.1.

For NPT threads.
According to ANSI/ASME B 1.20.1.



CODE	01	02	03	04	05	06	07	08	09
Ø spire x 1"	1/16 - 27	1/8 - 27	1/4 - 18	3/8 - 18	1/2 - 14	3/4 - 14	1 - 11,5	1 1/4 - 11,5	1 1/2 - 11,5
Ø pitch x 1"									

CODE	10	11	12	13	14	15	16	17
Ø spire x 1"	2 - 11,5	2 1/2 - 8	3 - 8	3 1/2 - 8	4 - 8	5 - 8	6 - 8	8 - 8
Ø pitch x 1"								

A TAMPONE DIFFERENZIALI P-NP / GO/NO GO LIMIT PLUG GAUGES

ART. 3984

Per filettature GAS AMERICANE coniche NPTF
Secondo ANSI/ASME B 1.20.3 e B 1.20.4.

For NPTF threads.
According to ANSI/ASME B 1.20.3 and B 1.20.4.



CODE	01	02	03	04	05	06
Ø spire x 1"	1/16 - 27	1/8 - 27	1/4 - 18	3/8 - 18	1/2 - 14	3/4 - 14
Ø pitch x 1"						

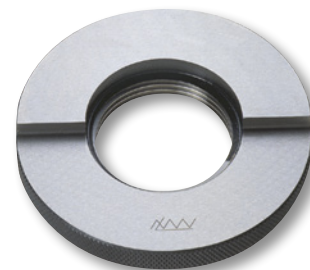
CODE	07	08	09	10	11	12
Ø spire x 1"	1 - 11,5	1 1/4 - 11,5	1 1/2 - 11,5	2 - 11,5	2 1/2 - 8	3 - 8
Ø pitch x 1"						

AD ANELLO DIFFERENZIALI / LIMIT RING GAUGES

ART. 3985

Per filettature GAS AMERICANE coniche NPTF
Secondo norme ANSI/ASME B 1.20.3 e B 1.20.4.

For NPTF threads.
According to ANSI/ASME B 1.20.3 and B 1.20.4.



CODE	01	02	03	04	05	06
Ø spire x 1"	1/16 - 27	1/8 - 27	1/4 - 18	3/8 - 18	1/2 - 14	3/4 - 14
Ø pitch x 1"						

CODE	07	08	09	10	11	12
Ø spire x 1"	1 - 11,5	1 1/4 - 11,5	1 1/2 - 11,5	2 - 11,5	2 1/2 - 8	3 - 8
Ø pitch x 1"						

ATTENZIONE: il codice articolo non corrisponde al diametro / **ATTENTION:** the item code doesn't match the diameter

CALIBRI GAUGES

A TAMPONE DIFFERENZIALI LISCI P-NP / GO/NO GO LIMIT PLAIN PLUG GAUGES

ART. 3905

In acciaio temprato per calibri.
Tolleranza H7.

Made of hardened steel.
Tolerance 7H.



CODE	01	02	03	04	05	06	07	08	09	10	11	12
Ø mm	0,5	0,6	0,7	0,8	0,9	1	1,2	1,5	1,8	2	2,2	2,5
CODE	13	14	15	16	17	18	19	20	21	22	23	24
Ø mm	2,8	3	3,5	4	4,5	5	5,5	6	7	8	9	10
CODE	25	26	27	28	29	30	31	32	33	34	35	36
Ø mm	11	12	13	14	15	16	17	18	19	20	21	22
CODE	37	38	39	40	41	42	43	44	45	46	47	48
Ø mm	23	24	25	26	27	28	29	30	31	32	33	34
CODE	49	50	51	52	53	54	55	56	57	58	59	60
Ø mm	35	36	37	38	39	40	41	42	43	44	45	46
CODE	61	62	63	64	65	66	67	68	69	70	71	72
Ø mm	47	48	49	50	51	52	53	54	55	56	57	58
CODE	73	74	75	76	77	78	79	80	81	82	83	84
Ø mm	59	60	61	62	63	64	65	66	67	68	69	70
CODE	85	86	87	88	89	90	91	92	93	94	95	96
Ø mm	71	72	73	74	75	76	77	78	79	80	81	82
CODE	97	98	99	100	101	102	103	104	105	106	107	108
Ø mm	83	84	85	86	87	88	89	90	91	92	93	94
CODE	109	110	111	112	113	114	115	116	117	118	119	120
Ø mm	95	96	97	98	99	100	105	110	115	120	125	130
CODE	121	122	123	124	125	126						
Ø mm	135	140	145	150	155	160						

ATTENZIONE: il codice articolo non corrisponde al diametro / **ATTENTION:** the item code doesn't match the diameter

CALIBRI GAUGES

A TAMPONE DIFFERENZIALI LISCI P-NP / GO/NO GO LIMIT PLAIN PLUG GAUGES

ART. 3986

Lati passa e non passa cromati a spessore.
Tolleranza H7.

Chrome-plated sides.
Tolerance H7.



CODE	01	02	03	04	05	06	07	08	09	10	11
Ø mm	1	1,2	1,5	1,8	2	2,2	2,5	2,8	3	3,5	4
CODE	12	13	14	15	16	17	18	19	20	21	22
Ø mm	4,5	5	5,5	6	7	8	9	10	11	12	13
CODE	23	24	25	26	27	28	29	30	31	32	33
Ø mm	14	15	16	17	18	19	20	21	22	23	24
CODE	34	35	36	37	38	39	40	41	42	43	44
Ø mm	25	26	27	28	30	32	33	34	35	36	37
CODE	45	46	47	48	49	50	51	52	53	54	55
Ø mm	38	40	42	44	45	46	47	48	50	52	55
CODE	56	57	58	59	60	61	62	63	64	65	66
Ø mm	58	60	62	65	68	70	72	75	78	80	82
CODE	67	68	69	70	71	72	73				
Ø mm	85	88	90	92	95	98	100				

A TAMPONE DIFFERENZIALI LISCI P-NP / GO/NO GO LIMIT PLAIN PLUG GAUGES

ART. 3988

In metallo duro entrambi i lati.
Tolleranza H7.

Hard metal sides
Tolerance H7.



CODE	01	02	03	04	05	06	07	08	09	10	11
Ø mm	1	1,2	1,5	1,8	2	2,2	2,5	2,8	3	3,5	4
CODE	12	13	14	15	16	17	18	19	20	21	22
Ø mm	4,5	5	5,5	6	7	8	9	10	11	12	13
CODE	23	24	25	26	27	28	29	30	31	32	33
Ø mm	14	15	16	17	18	19	20	21	22	23	24
CODE	34	35	36	37	38	39	40	41	42	43	44
Ø mm	25	26	27	28	30	32	33	34	35	36	37
CODE	45	46	47	48	49	50	51	52	53		
Ø mm	38	40	42	44	45	46	47	48	50		

ATTENZIONE: il codice articolo non corrisponde al diametro / ATTENTION: the item code doesn't match the diameter

CALIBRI GAUGES

A TAMPONE DIFFERENZIALI P-NP / GO/NO GO FLAT LIMIT BORE GAUGES

ART. 3989

Per fori secondo norme DIN 7150-2/7164.
Superfici di lavoro temprate rettificata e lappate su entrambi i lati.
Tolleranza H7.

According to DIN 7150-2/7164.
Hardened, ground and lapped measuring faces.
Tolerance H7.



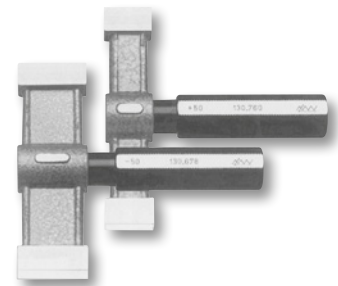
CODE	01	02	03	04	05	06	07	08	09	10
Ø mm	8	9	10	11	12	13	14	15	16	17
CODE	11	12	13	14	15	16	17	18	19	20
Ø mm	18	19	20	21	22	23	24	25	26	27
CODE	21	22	23	24	25	26	27	28	29	30
Ø mm	28	30	32	33	34	35	36	37	38	40
CODE	31	32	33	34	35	36	37	38	39	40
Ø mm	42	44	45	46	47	48	50	52	55	58
CODE	41	42	43	44	45	46	47	48	49	50
Ø mm	60	62	65	68	70	72	75	78	80	82
CODE	51	52	53	54	55	56	57			
Ø mm	85	88	90	92	95	98	100			

DIFFERENZIALI P-NP / GO/NO GO LIMIT BORE GAUGES

ART. 3990

Per fori di grandi diametri. Secondo norme DIN 7150-2/7164.
Superfici di lavoro temprate, rettificata e lappate.

For large diameters. According to DIN 7150-2/7164.
Hardened, ground and lapped measuring faces.



CODE	01	02	03	04	05	06	07	08	09	10
da Ø a Ø from Ø to Ø mm	161÷164	165÷179	180÷199	200÷219	220÷239	240÷259	260÷279	280÷299	300÷319	320÷350

NB: il prezzo indicato nel listino si intende per ogni singolo diametro. Per eventuali ordini specificare il codice ed il diametro. (es.: **CODE 01 Ø 163**).
NB: the price is for every single diameter. When ordering mention code and diameter. (es.: **CODE 01 Ø 163**).

ATTENZIONE: il codice articolo non corrisponde al diametro / **ATTENTION:** the item code doesn't match the diameter

CALIBRI GAUGES

A FORCELLA DOPPI DIFFERENZIALI P-NP / GO/NO GO DOUBLE SIDED LIMIT SNAP GAUGES

ART. 3993

Con entrambi i lati in acciaio temprato per calibri.
Tolleranza h7.

Both sides made of hardened steel
Tolerance h7.



CODE	01	02	03	04	05	06	07	08	09	10	11
Ø mm	3	3,5	4	4,5	5	6	7	8	9	10	11
CODE	12	13	14	15	16	17	18	19	20	21	22
Ø mm	12	13	14	15	16	17	18	19	20	21	22
CODE	23	24	25	26	27	28	29	30	31	32	33
Ø mm	23	24	25	26	27	28	30	31	32	33	34
CODE	34	35	36	37	38	39	40	41	42	43	44
Ø mm	35	36	37	38	40	42	44	45	46	47	48
CODE	45	46	47	48	49	50	51	52	53	54	55
Ø mm	50	52	55	58	60	62	65	68	70	72	75
CODE	56	57	58	59	60	61	62	63	64	65	
Ø mm	78	80	82	85	88	90	92	95	98	100	

ATTENZIONE: il codice articolo non corrisponde al diametro / **ATTENTION:** the item code doesn't match the diameter

CALIBRI GAUGES

DI TOLLERANZA AD ANELLO LISCI / PLAIN SETTING RINGS

ART. 3904

Con inciso il valore nominale (precisione millesimale).

Nominal size is marked on each ring (millesimal accuracy).



CODE	01	02	03	04	05	06	07	08	09	10	11	12
Ø mm	1	1,2	1,5	1,8	2	2,2	2,5	2,8	3	3,5	4	4,5
CODE	13	14	15	16	17	18	19	20	21	22	23	24
Ø mm	5	6	7	8	9	10	11	12	13	14	15	16
CODE	25	26	27	28	29	30	31	32	33	34	35	36
Ø mm	17	18	19	20	21	22	23	24	25	26	27	28
CODE	37	38	39	40	41	42	43	44	45	46	47	48
Ø mm	29	30	31	32	33	34	35	36	37	38	39	40
CODE	49	50	51	52	53	54	55	56	57	58	59	60
Ø mm	41	42	43	44	45	46	47	48	49	50	51	52
CODE	61	62	63	64	65	66	67	68	69	70	71	72
Ø mm	53	54	55	56	57	58	59	60	61	62	63	64
CODE	73	74	75	76	77	78	79	80	81	82	83	84
Ø mm	65	66	67	68	69	70	71	72	73	74	75	76
CODE	85	86	87	88	89	90	91	92	93	94	95	96
Ø mm	77	78	79	80	81	82	83	84	85	86	87	88
CODE	97	98	99	100	101	102	103	104	105	106	107	108
Ø mm	89	90	91	92	93	94	95	96	97	98	99	100
CODE	109	110	111	112	113	114	115	116	117	118	119	120
Ø mm	105	110	115	120	125	130	135	140	145	150	155	160
CODE	121	122	123	124	125	126	127	128	129	130	131	132
Ø mm	165	170	175	180	185	190	195	200	205	210	215	220
CODE	133	134	135	136	137	138	139	140	141	142	143	
Ø mm	225	230	240	250	260	270	280	290	300	310	315	

ATTENZIONE: il codice articolo non corrisponde al diametro / **ATTENTION:** the item code doesn't match the diameter

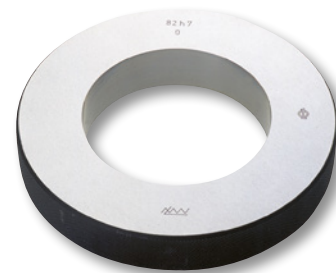
CALIBRI GAUGES

AD ANELLO LISCI PASSA / GO PLAIN RING GAUGES

ART. 3908

Secondo norme DIN 2250 forma G.
Tolleranza h7.

According to DIN 2250 G shape.
Tolerance h7.



CODE	01	02	03	04	05	06	07	08	09	10	11
Ø mm	1	1,2	1,5	1,8	2	2,2	2,5	2,8	3	3,5	4
CODE	12	13	14	15	16	17	18	19	20	21	22
Ø mm	4,5	5	6	7	8	9	10	11	12	13	14
CODE	23	24	25	26	27	28	29	30	31	32	33
Ø mm	15	16	17	18	19	20	21	22	23	24	25
CODE	34	35	36	37	38	39	40	41	42	43	44
Ø mm	26	27	28	29	30	31	32	33	34	35	36
CODE	45	46	47	48	49	50	51	52	53	54	55
Ø mm	37	38	39	40	41	42	43	44	45	46	47
CODE	56	57	58	59	60	61	62	63	64	65	66
Ø mm	48	49	50	51	52	53	54	55	56	57	58
CODE	67	68	69	70	71	72	73	74	75	76	77
Ø mm	59	60	61	62	63	64	65	66	67	68	69
CODE	78	79	80	81	82	83	84	85	86	87	88
Ø mm	70	71	72	73	74	75	76	77	78	79	80
CODE	89	90	91	92	93	94	95	96	97	98	99
Ø mm	81	82	83	84	85	86	87	88	89	90	91
CODE	100	101	102	103	104	105	106	107	108	109	110
Ø mm	92	93	94	95	96	97	98	99	100	105	110
CODE	111	112	113	114	115	116	117	118	119	120	121
Ø mm	115	120	125	130	135	140	145	150	155	160	165
CODE	122	123	124	125	126	127	128	129	130	131	132
Ø mm	170	175	180	185	190	195	200	205	210	215	220
CODE	133	134	135	136	137	138	139	140	141	142	143
Ø mm	225	230	240	250	260	270	280	290	300	310	315

ATTENZIONE: il codice articolo non corrisponde al diametro / **ATTENTION:** the item code doesn't match the diameter

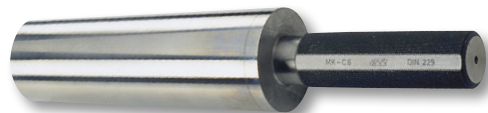
CALIBRI GAUGES

A TAMPONE PER CONTROLLO CONI SENZA TENONE TAPER PLUG GAUGES WITHOUT TANG

ART. 3900

Secondo norme DIN 229.

According to DIN 229.



CODE	01	02	03	04	05	06	07
Dimensione cono Taper Size	No 0	No 1	No 2	No 3	No 4	No 5	No 6

CODE	08	09	10	11	12	13
Dimensione cono Taper Size	SK 30	SK 40	SK 45	SK 50	SK 55	SK 60

A BUSSOLA PER CONTROLLO CONI SENZA TENONE CORTO TAPER RING GAUGES WITHOUT SHORT TANG

ART. 3902

Secondo norme DIN 229.

According to DIN 229.



CODE	01	02	03	04	05	06	07
Dimensione cono Taper Size	No 0	No 1	No 2	No 3	No 4	No 5	No 6

CODE	08	09	10	11	12	13
Dimensione cono Taper Size	SK 30	SK 40	SK 45	SK 50	SK 55	SK 60

A TAMPONE PER CONTROLLO CONI MORSE CON TENONE TAPER PLUG GAUGES WITH TANG FOR MT

ART. 3901

Secondo norme DIN 230.

According to DIN 230.



CODE	01	02	03	04	05	06	07
Dimensione cono Taper Size	No 0	No 1	No 2	No 3	No 4	No 5	No 6

ATTENZIONE: il codice articolo non corrisponde al diametro / **ATTENTION:** the item code doesn't match the diameter

CALIBRI GAUGES

A BUSSOLA PER CONTROLLO CONI MORSE CON TENONE DA UN LATO TAPER RING GAUGES WITH TANG ON ONE SIDE FOR MT

ART. 3903

Secondo norme DIN 230.
According to DIN 230.



CODE	01	02	03	04	05	06	07
Dimensione cono Taper Size	No 0	No 1	No 2	No 3	No 4	No 5	No 6

A BUSSOLA CONICI SENZA TENONE / TAPER RING GAUGES WITHOUT TANG

ART. 3996

Secondo norme DIN 234.
According to DIN 234.

CODE	01	02	03	04	05
Ø mm	4	6	80	100	120

A TAMPONE CONICI CON TENONE / TAPER PLUG GAUGES WITH TANG

ART. 3997

Secondo norme DIN 235.
According to DIN 235.

CODE	01	02	03
Ø mm	80	100	120

A BUSSOLA CONICI CON TENONE DA UN LATO TAPER RING GAUGES WITH TANG ON ONE SIDE

ART. 3998

Secondo norme DIN 235.
According to DIN 235.

CODE	01	02	03
Ø mm	80	100	120

A TAMPONE CONICI PER CONI DI ATTACCO MANDRINI PORTA PUNTE TAPER PLUG GAUGES FOR DRILL BIT CHUCKS

ART. 3999

Secondo norme DIN 2221.
According to DIN 2221.

CODE	01	02	03	04	05	06	07
Dimensione cono Taper Size	No 6	No 10	No 12	No 16	No 18	No 22	No 24

ATTENZIONE: il codice articolo non corrisponde al diametro / **ATTENTION:** the item code doesn't match the diameter

ASSORTIMENTI SETS

ART. 3906

Confezionati in cassetta di legno.
Supplied in wooden case.

TAMPONI LISCI PASSA - NON PASSA ART. 3905	
GO/NO GO PLAIN PLUG GAUGES ART. 3905	
CODE	Composizione / Composed of
01	28 PZ. / PCS. tamponi / plug gauges: da Ø 3 a Ø 30 mm con progressione di 1 mm from Ø 3 to Ø 30 mm with 1 mm progression
02	16 PZ. / PCS. tamponi / plug gauges: Ø 32 - 35 - 37 - 38 - 40 - 42 - 45 - 47 - 48 50 - 52 - 55 - 56 - 58 - 60 - 62 mm



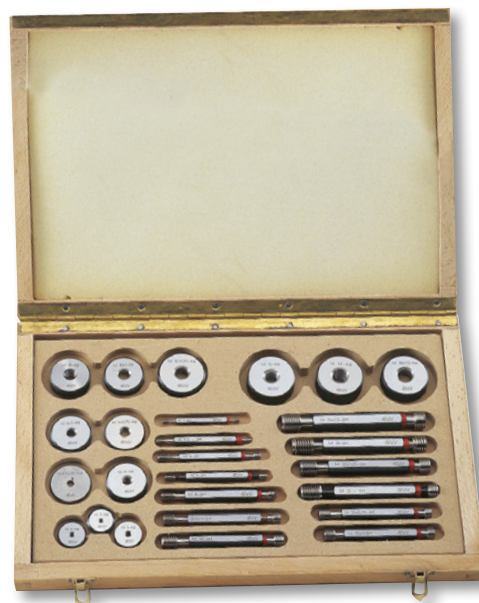
ART. 3912

Confezionati in cassetta di legno.
Supplied in wooden case.

TAMPONI FILETTATI ART. 3909 E ANELLI FILETTATI ART. 3911	
THREAD PLUG GAUGES ART. 3909 AND THREAD RING GAUGES ART. 3911	
CODE	Composizione / Composed of
01	26 PZ. / PCS. 13 tamponi / plug gauges 13 anelli / ring gauges: 3 x 0,5 - 4 x 0,7 - 5 x 0,8 - 6 x 1 - 8 x 1,25 8 x 1 - 10 x 1,5 - 10 x 1,25 - 10 x 1 - 12 x 1,5 12 x 1,25 - 14 x 2 - 14 x 1,5 mm
02	22 PZ. / PCS. 11 tamponi / plug gauges 11 anelli / ring gauges: 16 x 2 - 16 x 1,5 - 18 x 2,5 - 18 x 1,5 20 x 2,5 - 20 x 1,5 - 22 x 2,5 - 22 x 1,5 24 x 3 - 24 x 2 - 24 x 1,5 mm

TAMPONI FILETTATI P-NP ART. 3909	
GO/NO GO THREAD PLUG GAUGES ART. 3909	
CODE	Composizione / Composed of
03	13 PZ. / PCS. 13 tamponi / plug gauges 3 x 0,5 - 4 x 0,7 - 5 x 0,8 - 6 x 1 - 8 x 1,25 8 x 1 - 10 x 1,5 - 10 x 1,25 - 10 x 1 - 12 x 1,5 12 x 1,25 - 14 x 2 - 14 x 1,5 mm
05	11 PZ. / PCS. 11 tamponi / plug gauges 16 x 2 - 16 x 1,5 - 18 x 2,5 - 18 x 1,5 - 20 x 2,5 20 x 1,5 - 22 x 2,5 - 22 x 1,5 - 24 x 3 - 24 x 2 24 x 1,5 mm

ANELLI FILETTATI PASSA ART. 3911	
GO THREAD RING GAUGES ART. 3911	
CODE	Composizione / Composed of
04	13 PZ. / PCS. 13 anelli / ring gauges: 3 x 0,5 - 4 x 0,7 - 5 x 0,8 - 6 x 1 - 8 x 1,25 8 x 1 - 10 x 1,5 - 10 x 1,25 - 10 x 1 - 12 x 1,5 12 x 1,25 - 14 x 2 - 14 x 1,5 mm
06	11 PZ. / PCS. 11 anelli / ring gauges: 16 x 2 - 16 x 1,5 - 18 x 2,5 - 18 x 1,5 - 20 x 2,5 20 x 1,5 - 22 x 2,5 - 22 x 1,5 - 24 x 3 - 24 x 2 24 x 1,5 mm



ATTENZIONE: il codice articolo non corrisponde al diametro / **ATTENTION:** the item code doesn't match the diameter

ARTICOLI FORNIBILI A RICHIESTA PRODUCTS ON REQUEST

ART.	
3915	Calibri differenziali di messa a punto per calibri a forcella filettature metriche Setting limit gauges for snap gauges for metric threads
3917	Calibri differenziali a forcella per filettature metriche Limit snap gauges for metric threads
3928	Calibri differenziali di messa a punto per calibri a forcella per filettature trapezoidali. Secondo DIN 103 serie normale Setting limit gauges for snap gauges for trapezoidal threads - DIN 103 normal serie
3929	Calibri differenziali a forcella per filettature trapezoidali fino a passo 6. Secondo DIN 103 serie normale Limit snap gauges for trapezoidal threads up to pitch 6 - DIN 103 normal serie
3956	Calibri differenziali di messa a punto per calibri a forcella con filettature GAS cilindriche per raccordi filettati non ad autotenuta. Secondo norme DIN-ISO 228 parte 1 Setting limit gauges for snap gauges for pipe threads for screw threads without self-sealing. According to DIN - ISO 228 part 1
3957	Calibri differenziali a forcella per filettature GAS cilindriche per raccordi filettati non ad autotenuta. Secondo norme DIN-ISO 228 parte 1 Limit snap gauges for pipe threads for screw threads without self-sealing. According to DIN - ISO 228 part 1
3958	Calibri differenziali di messa a punto per calibri a forcella con filettature normali BRITISH standard BSW. Secondo BS 84 Setting limit gauges for snap gauges for BSW threads. According to BS 84
3959	Calibri differenziali a forcella per filettature normali BRITISH standard BSW. Secondo BS 84 Limit snap gauges for BSW threads. According to BS 84
3960	Calibri a tampone differenziali P-NP per filettature fini BRITISH standard BSF. Secondo BS 84 Limit plug gauges for BSF threads. According to BS 84
3961	Calibri a tampone passa per filettature fini BRITISH standard BSF. Secondo BS 84 Go plug gauges for BSF threads. According to BS 84
3962	Calibri a tampone non passa per filettature fini BRITISH standard BSF. Secondo BS 84 No go plug gauges for BSF threads. According to BS 84
3963	Calibri ad anello passa per filettature fini BRITISH standard BSF. Secondo BS 84 Go ring gauges for BSF threads. According to BS 84
3964	Calibri ad anello non passa per filettature fini BRITISH standard BSF. Secondo BS 84 No go ring gauges for BSF threads. According to BS 84
3965	Calibri differenziali di messa a punto per calibri a forcella con filettature fini BRITISH standard BSF. Secondo BS 84 Setting limit gauges for snap gauges with BSF threads. According to BS 84
3966	Calibri differenziali a forcella per filettature fini BRITISH standard BSF. Secondo BS 84 Snap gauges for BSF threads. According to BS 84
3967	Calibri differenziali di messa a punto per calibri a forcella con filettature AMERICANE passo grosso UNC. Secondo ANSI B 1.1 - 1982 Setting limit gauges for snap gauges with UNC threads. According to ANSI B 1.1 - 1982
3968	Calibri differenziali a forcella per filettature AMERICANE passo grosso UNC. Secondo ANSI B 1.1 - 1982 Snap gauges with UNC threads. According to ANSI B 1.1 - 1982
3969	Calibri differenziali di messa a punto per calibri a forcella con filettature fini AMERICANE UNF. Secondo ANSI B 1.1 - 1982 Setting limit gauges for snap gauges with UNF threads. According to ANSI B 1.1 - 1982
3970	Calibri differenziali a forcella per filettature fini AMERICANE UNF. Secondo ANSI B 1.1 - 1982 Snap gauges with UNF threads. According to ANSI B 1.1 - 1982
3971	Calibri a tampone differenziali P-NP per filettature extra fini AMERICANE UNEF. Secondo ANSI B 1.1 - 1982 Limit plug gauges for UNEF threads. According to ANSI B 1.1 - 1982
3972	Calibri a tampone passa per filettature extra fini AMERICANE UNEF. Secondo ANSI B 1.1 - 1982 Go plug gauges for UNEF threads. According to ANSI B 1.1 - 1982
3973	Calibri a tampone non passa per filettature extra fini AMERICANE UNEF. Secondo ANSI B 1.1 - 1982 No go plug gauges for UNEF threads. According to ANSI B 1.1 - 1982
3974	Calibri ad anello passa per filettature extra fini AMERICANE UNEF. Secondo ANSI B 1.1 - 1982 Go ring gauges for UNEF threads. According to ANSI B 1.1 - 1982
3975	Calibri ad anello non passa per filettature extra fini AMERICANE UNEF. Secondo ANSI B 1.1 - 1982 No go ring gauges for UNEF threads. According to ANSI B 1.1 - 1982

ARTICOLI FORNIBILI A RICHIESTA PRODUCTS ON REQUEST

ART.	
3976	Calibri differenziali di messa a punto per calibri a forcella con filettature extra fini AMERICANE UNEF. Secondo ANSI B 1.1 - 1982 Setting limit gauges for snap gauges with UNEF threads. According to ANSI B 1.1 - 1982
3977	Calibri differenziali a forcella per filettature extra fini AMERICANE UNEF. Secondo ANSI B 1.1 - 1982 Snap gauges with UNEF threads. According to ANSI B 1.1 - 1982
3978	Calibri a tampone differenziali P-NP per filettature per tubi corazzati in acciaio. Secondo DIN 40430 con calibro differenziale non passa liscio. Limit plug gauges for steel coated pipe threads according to DIN 40430 with plain no/go side
3979	Calibri ad anello passa per filettature per tubi corazzati in acciaio. Secondo DIN 40430 Go ring gauges for steel coated pipe threads. According to din 40430
3980	Calibri ad anello non passa per filettature per tubi corazzati in acciaio. Secondo DIN 40430 - lisci No go plain ring gauges for steel coated pipe threads. According to DIN 40430
3981	Calibri a tampone differenziali P-NP per filettature elettriche secondo DIN 40400 con calibro differenziale non passa liscio Limit plug gauges for electric threads according to din 40400 plain no/go side
3982	Calibri ad anello passa per filettature elettriche secondo DIN 40400 Go ring gauges for electric threads. According to DIN 40400
3983	Calibri ad anello non passa per filettature elettriche secondo DIN 40400 No go ring gauges for electric threads. According to DIN 40400
3987	Calibri a tampone differenziali lisci P-NP lato passa in metallo duro non passa in metallo per calibri, tolleranza h7 Limit plug gauges with HM go side and tool metal no/go side, tolerance h7
3991	Calibri a tampone differenziali P-NP quadrati, in acciaio per calibri resistenti all'usura, temprati, stagionati, superfici di lavoro superfinite lato passa e non passa in acciaio temprato per calibri tolleranza h7 Squared limit plug gauges made of wear resistant steel, hardened with superfinished surfaces. Both sides made of hardened steel tolerance h7
3992	Calibri a tampone differenziali P-NP esagonali, in acciaio per calibri resistenti all'usura, temprati, stagionati, superfici di lavoro superfinite lato passa e non passa in acciaio temprato per calibri tolleranza h7 Hexagonal limit plug gauges made of wear resistant steel, hardened with superfinished surfaces. Both sides made of hardened steel tolerance h7
3994	Calibri a forcella semplici differenziali P-NP. Secondo norme DIN 2231 superfici di lavoro temprate, rettificata e lappate, corpo fucinato tolleranza h7 Limit snap gauges according to din 2231 hardened, ground and lapped surfaces, drop forged body tolerance h7
3907	Calibri a forcella semplici differenziali P-NP in lamiera d'acciaio tolleranza h7 Limit snap gauges made of steel sheet tolerance h7
3995	Calibri a tampone conici senza tenone DIN 234 Taper plug gauges without tang DIN 234
4000	Calibri ad anello conici per coni di attacco mandrini porta punte DIN 2222 Taper ring gauge for drill bit chucks DIN 2222

INDICE numerico / Numerical INDEX

ART.	CODE	PAG. PAGE	ART.	CODE	PAG. PAGE
3900	da 01 a 13	41	3956		44
3901	da 01 a 07	41	3957		44
3902	da 01 a 13	41	3958		44
3903	da 01 a 07	42	3959		44
3904	da 01 a 143	39	3960		44
3905	da 01 a 126	35	3961		44
3906	01-02	43	3962		44
3907		45	3963		44
3908	da 01 a 143	40	3964		44
3909	da 01 a 170	6-7	3965		44
3910	da 01 a 513	8÷11	3966		44
3911	da 01 a 513	16÷19	3967		44
3912	da 01 a 06	43	3968		44
3913	da 01 a 513	12÷15	3969		44
3914	da 01 a 513	20÷23	3970		44
3915		44	3971		44
3917		44	3972		44
3919	da 01 a 19	24	3973		44
3920	da 01 a 27	24	3974		44
3923	da 01 a 27	24	3975		44
3926	da 01 a 27	25	3976		45
3927	da 01 a 27	25	3977		45
3928		44	3978		45
3929		44	3979		45
3931	da 01 a 15	27	3980		45
3932	da 01 a 35	27	3981		45
3933	da 01 a 35	28	3982		45
3934	da 01 a 35	28	3983		45
3936	da 01 a 35	28	3984	da 01 a 12	34
3937	da 01 a 09	25	3985	da 01 a 12	34
3938	da 01 a 24	26	3986	da 01 a 73	36
3939	da 01 a 24	26	3987		45
3940	da 01 a 24	26	3988	da 01 a 53	36
3941	da 01 a 24	27	3989	da 01 a 57	37
3942	da 01 a 21	29	3990	da 01 a 10	37
3943	da 01 a 33	29	3991		45
3944	da 01 a 33	29	3992		45
3945	da 01 a 33	30	3993	da 01 a 65	38
3946	da 01 a 33	30	3994		45
3947	da 01 a 22	31	3995		45
3948	da 01 a 24	31	3996	da 01 a 05	42
3949	da 01 a 24	31	3997	da 01 a 03	42
3950	da 01 a 24	32	3998	da 01 a 03	42
3951	da 01 a 24	32	3999	da 01 a 07	42
3952	da 01 a 17	33	4000		45
3953	da 01 a 17	34	4500	da 01 a 81	4
3954	da 01 a 15	33	4510	da 01 a 15	5
3955	da 01 a 15	33	4600	da 01 a 54	5



CONDIZIONI GENERALI DI VENDITA

Le ordinazioni sono accettate esclusivamente alle seguenti condizioni:

PREZZI

Si intendono franco nostra sede.

IMBALLO

Da effettuarsi al costo.

PAGAMENTI

- a) Devono essere effettuati nei termini stabiliti.
- b) Non sono riconosciuti validi i pagamenti effettuati a persone non munite di nostro regolare mandato.
- c) Gli assegni devono essere sbarrati, intestati a noi con la dicitura <<NON TRASFERIBILE>> anche se l'assegno viene consegnato direttamente ai nostri incaricati.
- d) Non si accettano sconti, abbuoni e arrotondamenti non concordati preventivamente per iscritto.
- e) Eventuali contestazioni non danno diritto alla sospensione dei pagamenti.
- f) Sui pagamenti non effettuati alla scadenza, decorreranno gli interessi di mora.
- g) Sconti di pronta cassa, regolarmente concordati si devono calcolare sull'importo netto della merce escluso imposte, imballo e trasporto.

SPEDIZIONI

- a) La merce viaggia sempre a rischio e pericolo del committente anche se venduta franco destino.
- b) Non indicando sull'ordine il mezzo di spedizione, questa verrà da noi effettuata con il mezzo ritenuto più idoneo, senza assumere alcuna responsabilità.

CONSEGNE

- a) Gli ordini vengono evasi secondo le disponibilità del magazzino senza garanzia di saldo.
- b) I termini di consegna indicati nelle nostre offerte si devono intendere sempre salvo venduto e comunque senza alcun nostro impegno.

RITORNI

- a) Non si accetta merce di ritorno senza preventiva autorizzazione scritta.
- b) La merce resa, qualunque ne sia il motivo, deve essere resa franco nostra sede di Antegnate (Bergamo).

GARANZIA

- a) Ci impegnamo alla sostituzione o all'accredito (a nostra scelta) degli articoli eventualmente riscontrati difettosi, senza però assumere a nostro carico alcun debito per danno e spese di qualsiasi ragione o causa.

RECLAMI

- a) Per eventuali ammanchi nei quantitativi o per difetti, dovranno pervenirci entro 8 giorni dalla data di spedizione della merce.

COSTI

- a) Verificandosi nel corso della fornitura, aumenti salariali, di materie prime o di altre voci connesse alla produzione applicheremo la corrispondente maggiorazione.

CONTROVERSIA

- a) Per ogni controversia s'intende competente il Foro di Bergamo.

AGGIORNAMENTI

- a) Le dimensioni e le caratteristiche degli articoli descritti nel presente catalogo non sono impegnative e possono essere variate senza preavviso.

www.ltf.it



LTF S.p.A.

24051 ANTEGNATE (BG) ITALY – VIA CREMONA, 10
TEL. +39 0363 94901 (15 linee r.a.) – FAX +39 0363 914770-914797
CAPITALE SOCIALE € 12.500.000 i.v.
R.E.A. BG n. 189980 – Registro Imprese BG, C.F. e P.IVA 01276740162
COD. ID. CEE IT 01276740162 – EXPORT BG 002668
ltf@ltf.it – www.ltf.it

