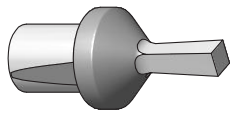
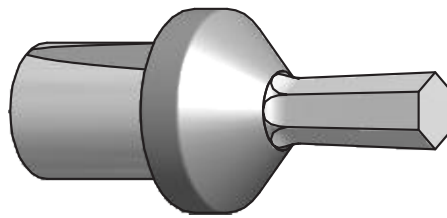
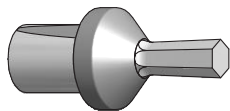


BROCCE
BROACHES



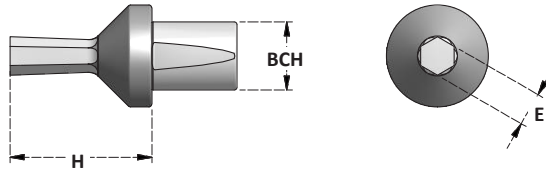
BROCCE ESAGONALI
HEXAGONAL BROACHES

PAG. 364



BROCCE QUADRATE
SQUARE BROACHES

PAG. 365

BROCCE ESAGONALI
HEXAGONAL BROACHES


Articolo	BCH	H	L	E
BCH5.E1,5	5	10	3	1,5
BCH5.E2	5	10	3,5	2
BCH5.E2,5	5	10	4	2,5
BCH5.E3	5	10	5	3
BCH5.E3,5	5	10	6	3,5
BCH5.E4	5	10	6	4
BCH5.E5	5	10	6	5
BCH5.E5,5	5	10	6	5,5
BCH5.E6	5	10	6	6

Articolo	BCH	H	L	E
BCH8.E1,5	8	18	3	1,5
BCH8.E2	8	18	3,5	2
BCH8.E2,5	8	18	4	2,5
BCH8.E3	8	18	5	3
BCH8.E3,5	8	18	6	3,5
BCH8.E4	8	18	6,5	4
BCH8.E5	8	18	8,5	5
BCH8.E5,5	8	18	9,5	5,5
BCH8.E6	8	18	10,5	6
BCH8.E7	8	18	12	7
BCH8.E8	8	18	12,5	8

Articolo	BCH	H	L	E
BCH12.E1,5	12	25	3	1,5
BCH12.E2	12	25	3,5	2
BCH12.E2,5	12	25	4	2,5
BCH12.E3	12	25	5	3
BCH12.E3,5	12	25	6	3,5
BCH12.E4	12	25	6,5	4
BCH12.E5	12	25	8,5	5
BCH12.E5,5	12	25	9,5	5,5
BCH12.E6	12	25	10,5	6
BCH12.E7	12	25	13	7
BCH12.E8	12	25	15,5	8
BCH12.E9	12	25	21	9
BCH12.E10	12	25	21	10
BCH12.E11	12	25	21	11
BCH12.E12	12	25	21	12
BCH12.E13	12	25	21	13
BCH12.E14	12	25	21	14

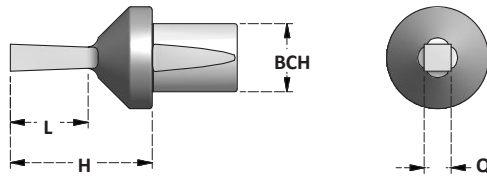
Articolo	BCH	H	L	E
BCH16.E3	16	40	5	3
BCH16.E3,5	16	40	6	3,5
BCH16.E4	16	40	6,5	4
BCH16.E5	16	40	8,5	5
BCH16.E6	16	40	10,5	6
BCH16.E7	16	40	13	7
BCH16.E8	16	40	15,5	8
BCH16.E9	16	40	17,5	9
BCH16.E10	16	40	18,5	10
BCH16.E11	16	40	20	11
BCH16.E12	16	40	20	12
BCH16.E13	16	40	28	13
BCH16.E14	16	40	32	14
BCH16.E15	16	40	32	15
BCH16.E16	16	40	32	16
BCH16.E17	16	40	32	17
BCH16.E18	16	40	32	18
BCH16.E19	16	40	32	19
BCH16.E20	16	40	32	20
BCH16.E21	16	40	32	21
BCH16.E22	16	40	32	22
BCH16.E23	16	40	32	23
BCH16.E24	16	40	32	24
BCH16.E25	16	40	32	25

Le brocche possono essere fornite su richiesta con rivestimento "TiN"

Broaches "TiN" coated can be supplied on request

BROCCE QUADRATE

SQUARE BROACHES



Articolo	BCH	H	L	Q
BCH5.Q3	5	10	5	3
BCH5.Q4	5	10	6	4
BCH5.Q5	5	10	6	5
BCH5.Q6	5	10	6	6

Articolo	BCH	H	L	Q
BCH8.Q2	8	18	3,5	2
BCH8.Q3	8	18	5	3
BCH8.Q4	8	18	6,5	4
BCH8.Q5	8	18	8,5	5
BCH8.Q5,5	8	18	9,5	5,5
BCH8.Q6	8	18	10,5	6
BCH8.Q7	8	18	12	7

Articolo	BCH	H	L	Q
BCH12.Q3	12	25	5	3
BCH12.Q4	12	25	6,5	4
BCH12.Q5	12	25	8,5	5
BCH12.Q5,5	12	25	9,5	5,5
BCH12.Q6	12	25	10,5	6
BCH12.Q7	12	25	13	7
BCH12.Q8	12	25	15,5	8
BCH12.Q9	12	25	21	9
BCH12.Q10	12	25	21	10
BCH12.Q11	12	25	21	11
BCH12.Q12	12	25	21	12

Articolo	BCH	H	L	Q
BCH16.Q4	16	40	6,5	4
BCH16.Q5	16	40	8,5	5
BCH16.Q6	16	40	10,5	6
BCH16.Q7	16	40	13	7
BCH16.Q8	16	40	15,5	8
BCH16.Q9	16	40	17,5	9
BCH16.Q10	16	40	18,5	10
BCH16.Q11	16	40	20	11
BCH16.Q12	16	40	20	12
BCH16.Q13	16	40	28	13
BCH16.Q14	16	40	32	14
BCH16.Q15	16	40	32	15
BCH16.Q16	16	40	32	16
BCH16.Q17	16	40	32	17
BCH16.Q18	16	40	32	18
BCH16.Q20	16	40	32	20

Le brocche possono essere fornite su richiesta con rivestimento "TiN"

Broaches "TiN" coated can be supplied on request