

YGI-0520



PELIZZARI
FAUSTINO
UTENSILI SRL

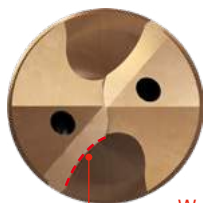


///G

DREAM DRILLS **PRO**

- Acciai fino HRc40
- Nuovo rivestimento Z ad elevata durezza e resistenza al calore
- Con e senza fori di refrigerazione

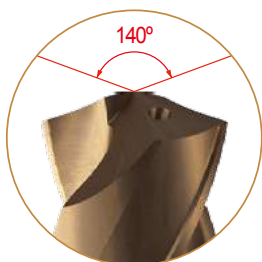
DREAM DRILLS PRO



Wave Shape

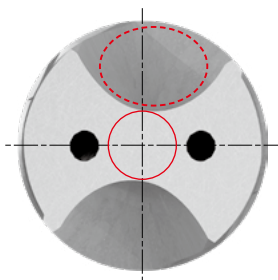
Geometria riprogettata

- Migliora la formazione del truciolo
- Forze di taglio ridotte



Angolo di taglio 140°

- Geometria autocentrante
- Basse forze di torsione



Metallo duro MG

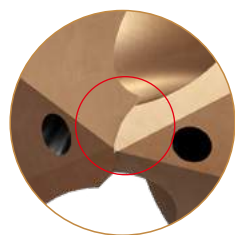
- Elevata resistenza all'usura ed elevate performance

Geometria ottimizzata - ampio vano elica

L'eccellente finitura superficiale del vano elica migliora l'evacuazione del truciolo riduce le forze, incrementa la vita utensile.



Radius Shape



Helical Thinning

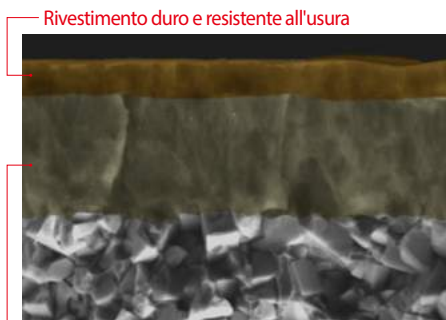
- Ridotta spinta assiale
- Eccellente rottura del truciolo

Performance migliorate incremento della Vc m/min

Condizioni di taglio elevate grazie al nuovo rivestimento Z

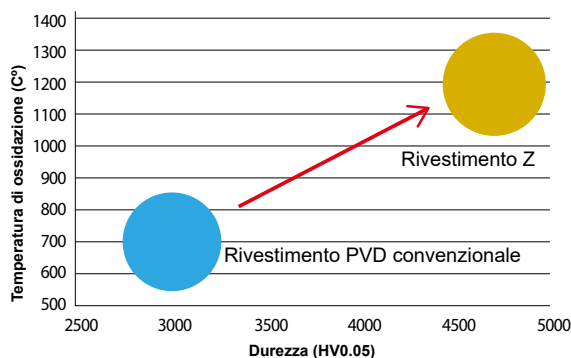
(Rivestimento a base silicio nano-layer)

- Estremamente duro e resistente all'usura



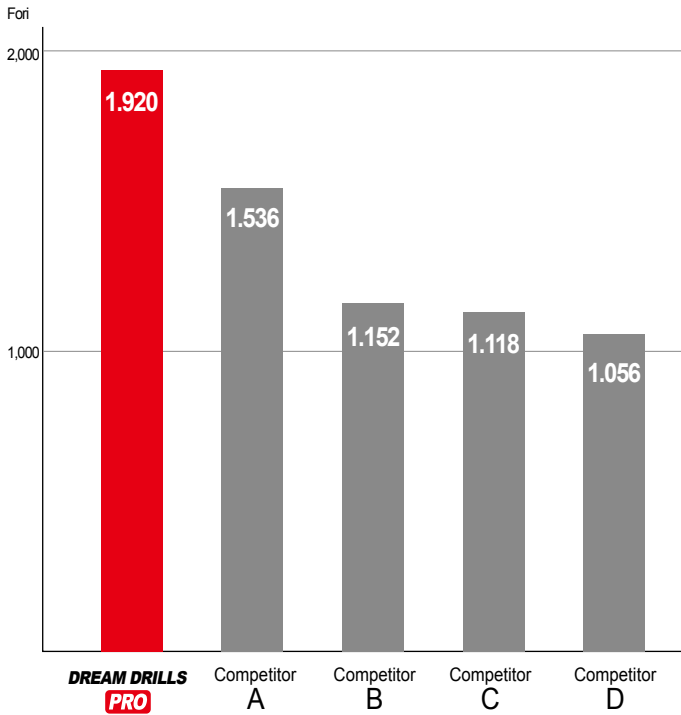
Rivestimento duro e resistente all'usura

Multilayer per elevata tenacità e resistenza al calore



TEST

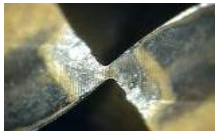
►Punte in metallo duro DREAM DRILLS - PRO con fori di refrigerazione



| DATI DI TAGLIO | |
|------------------------|---|
| Materiale lavorato | DIN: 42CrMo4 ANSI: 4140 JIS: SCM440 Durezza: HRc30 (HB286) |
| Diametro (mm) | Ø10.0 mm |
| Giri (giri/min.) | 4.456 giri/min. |
| Vc (m/min.) | 140 m/min. |
| fn (mm/giro) | 0.30 mm/giro |
| Profondità di foratura | 45.0 mm |
| Refrigerante | 20 bar 9% Emulsione |
| Macchina | Centro di lavoro |

DREAM DRILLS PRO

Fori totali 1.920



Competitor A

Fori totali 1.536



Competitor B

Fori totali 1.152



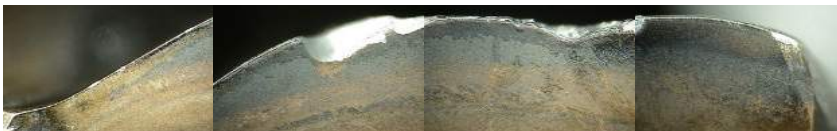
Competitor C

Fori totali 1.118



Competitor D

Fori totali 1.056





UTENSILI DI FORATURA

| CODICE | DGN523 | DGN526 | DGN506 | DGN508 |
|---------------------|--------|--------|--------|--------|
| Profondità foratura | 3XD | 5XD | 3XD | 5XD |
| SERIE | CORTA | LUNGA | CORTA | LUNGA |
| DIM. MIN | D3.0 | D1.0 | D3.0 | D1.0 |
| DIM. MAX | D20.0 | D20.0 | D20.0 | D20.0 |
| PAGINA | 5 | 8 | 11 | 13 |

TRATTAMENTO SUPERFICIALE

Z-Coating

METALLO DURO **DREAM DRILLS** **PRO**

⊙ : Specifico ○ : Adatto

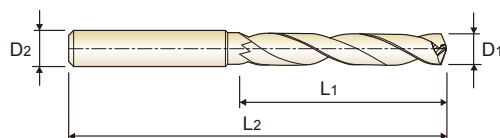
PARAMETRI DI TAGLIO P.16

| | | | | | | | | | | |
|----|-----------|---|--|-------------|--------------------|----|---|---|---|---|
| | | | | | | | | | | |
| P | 1 | Acciai non legati | 0.15% C | Ricotto | 125 | | | | | |
| | 2 | | 0.45% C | Ricotto | 190 | 13 | ⊙ | ⊙ | ⊙ | ⊙ |
| | 3 | | 0.45% C | Bonificato | 250 | 25 | ⊙ | ⊙ | ⊙ | ⊙ |
| | 4 | | 0.75% C | Ricotto | 270 | 28 | ⊙ | ⊙ | ⊙ | ⊙ |
| | 5 | | 0.75% C | Bonificato | 300 | 32 | ○ | ○ | ○ | ○ |
| | 6 | Acciai basso legati | | Ricotto | 180 | 10 | ⊙ | ⊙ | ⊙ | ⊙ |
| | 7 | | | Bonificato | 275 | 29 | ⊙ | ⊙ | ⊙ | ⊙ |
| | 8 | | | Bonificato | 300 | 32 | ○ | ○ | ○ | ○ |
| | 9 | | | Bonificato | 350 | 38 | ○ | ○ | ○ | ○ |
| | 10 | Acciai alto legati Acciai da utensili | | Ricotto | 200 | 15 | ⊙ | ⊙ | ⊙ | ⊙ |
| | 11 | | | Bonificato | 325 | 35 | ○ | ○ | ○ | ○ |
| M | 12 | Acciai inox | Ferritico / Martensitico | Ricotto | 200 | 15 | ○ | ○ | ○ | ○ |
| | 13 | | Martensitico | Bonificato | 240 | 23 | ○ | ○ | ○ | ○ |
| | 14 | | Austenitico | | 180 | 10 | | | | |
| K | 15 | Ghisa grigia | Perlitica / Ferritica | | 180 | 10 | ⊙ | ⊙ | ⊙ | ⊙ |
| | 16 | | Perlitica (Martensitica) | | 260 | 26 | ○ | ○ | ○ | ○ |
| | 17 | Ghisa nodulare | Ferritica | | 160 | 3 | ⊙ | ⊙ | ⊙ | ⊙ |
| | 18 | | Perlitica | | 250 | 25 | ○ | ○ | ○ | ○ |
| | 19 | Ghisa malleabile | Ferritica | | 130 | | ⊙ | ⊙ | ⊙ | ⊙ |
| 20 | Perlitica | | | 230 | 21 | ○ | ○ | ○ | ○ | |
| N | 21 | Legha di alluminio | Non Trattabile | | 60 | | | | | |
| | 22 | | Trattabile Temprato | | 100 | | | | | |
| | 23 | Alluminio fuso, legato | ≤ 12% Si, Non Trattabile | | 75 | | | | | |
| | 24 | | ≤ 12% Si, Trattabile Temprato | | 90 | | | | | |
| | 25 | | > 12% Si, Non Trattabile | | 130 | | | | | |
| | 26 | Rame e leghe di rame (Bronzo / Ottone) | Leghe, PB>1% | | 110 | | | | | |
| | 27 | | CuZn, CuSnZn (Ottone) | | 90 | | | | | |
| | 28 | | CuSn, rame senza pimo e rame elettrolitico | | 100 | | | | | |
| | 29 | Materiali non metallici | Duroplastic, Plastiche rinforzate fibra | | | | | | | |
| | 30 | | Gomma, Legno, etc. | | | | | | | |
| S | 31 | Super leghe resistenti al calore | Base Fe | Ricotto | 200 | 15 | | | | |
| | 32 | | Invecchiato | 280 | 30 | | | | | |
| | 33 | | | Ricotto | 250 | 25 | | | | |
| | 34 | | Base Ni o Co | Invecchiato | 350 | 38 | | | | |
| | 35 | | | Fuso | 320 | 34 | | | | |
| | 36 | Leghe di titanio | Titanio puro | | 400 _{Rm} | | | | | |
| | 37 | | Alpha + Beta Leghe Temprato | | 1050 _{Rm} | | | | | |
| H | 38 | Acciai temprati | | | 550 | 55 | | | | |
| | 39 | | | | 630 | 60 | | | | |
| | 40 | Fusione di ghisa | Fuso | | 400 | 42 | | | | |
| | 41 | Ghisa indurita | Temprato | | 550 | 55 | | | | |

Z-COATED SOLID CARBIDE DREAM DRILLS DREAM DRILLS PRO (3XD)

DGN523 SERIES

- Specifiche per foratura di Acciai al carbonio, Acciai legati (HB225-325), Acciai pre-induriti (HRc30-50), Ghisa
- La geometria di taglio ottimizzata migliora la formazione del truciolo e riduce le forze di taglio.
- L'affilatura elicoidale al vertice, riduce la spinta assiale, stabilizza il momento torcente e garantisce la rottura del truciolo.
- Nuovo speciale rivestimento Z di YG-1 con elevata durezza e resistenza al calore.



CORTA

3 x D

Unità : mm

| CODICE | Diametro punta | Diametro gambo | Lungh. elica | Lungh. totale |
|-----------|----------------|----------------|--------------|---------------|
| Z-Coating | D1 | D2 | L1 | L2 |
| DGN523030 | 3.0 | 6 | 20 | 62 |
| DGN523031 | 3.1 | 6 | 20 | 62 |
| DGN523032 | 3.2 | 6 | 20 | 62 |
| DGN523033 | 3.3 | 6 | 20 | 62 |
| DGN523034 | 3.4 | 6 | 20 | 62 |
| DGN523035 | 3.5 | 6 | 20 | 62 |
| DGN523036 | 3.6 | 6 | 20 | 62 |
| DGN523037 | 3.7 | 6 | 20 | 62 |
| DGN523038 | 3.8 | 6 | 24 | 66 |
| DGN523039 | 3.9 | 6 | 24 | 66 |
| DGN523040 | 4.0 | 6 | 24 | 66 |
| DGN523041 | 4.1 | 6 | 24 | 66 |
| DGN523042 | 4.2 | 6 | 24 | 66 |
| DGN523043 | 4.3 | 6 | 24 | 66 |
| DGN523044 | 4.4 | 6 | 24 | 66 |
| DGN523045 | 4.5 | 6 | 24 | 66 |
| DGN523046 | 4.6 | 6 | 24 | 66 |
| DGN523047 | 4.7 | 6 | 24 | 66 |
| DGN523048 | 4.8 | 6 | 28 | 66 |
| DGN523049 | 4.9 | 6 | 28 | 66 |
| DGN523050 | 5.0 | 6 | 28 | 66 |
| DGN523051 | 5.1 | 6 | 28 | 66 |
| DGN523052 | 5.2 | 6 | 28 | 66 |
| DGN523053 | 5.3 | 6 | 28 | 66 |

| CODICE | Diametro punta | Diametro gambo | Lungh. elica | Lungh. totale |
|-----------|----------------|----------------|--------------|---------------|
| Z-Coating | D1 | D2 | L1 | L2 |
| DGN523054 | 5.4 | 6 | 28 | 66 |
| DGN523055 | 5.5 | 6 | 28 | 66 |
| DGN523056 | 5.6 | 6 | 28 | 66 |
| DGN523057 | 5.7 | 6 | 28 | 66 |
| DGN523058 | 5.8 | 6 | 28 | 66 |
| DGN523059 | 5.9 | 6 | 28 | 66 |
| DGN523060 | 6.0 | 6 | 28 | 66 |
| DGN523061 | 6.1 | 8 | 34 | 79 |
| DGN523062 | 6.2 | 8 | 34 | 79 |
| DGN523063 | 6.3 | 8 | 34 | 79 |
| DGN523064 | 6.4 | 8 | 34 | 79 |
| DGN523065 | 6.5 | 8 | 34 | 79 |
| DGN523066 | 6.6 | 8 | 34 | 79 |
| DGN523067 | 6.7 | 8 | 34 | 79 |
| DGN523068 | 6.8 | 8 | 34 | 79 |
| DGN523069 | 6.9 | 8 | 34 | 79 |
| DGN523070 | 7.0 | 8 | 34 | 79 |
| DGN523071 | 7.1 | 8 | 41 | 79 |
| DGN523072 | 7.2 | 8 | 41 | 79 |
| DGN523073 | 7.3 | 8 | 41 | 79 |
| DGN523074 | 7.4 | 8 | 41 | 79 |
| DGN523075 | 7.5 | 8 | 41 | 79 |
| DGN523076 | 7.6 | 8 | 41 | 79 |
| DGN523077 | 7.7 | 8 | 41 | 79 |

► SEGUE

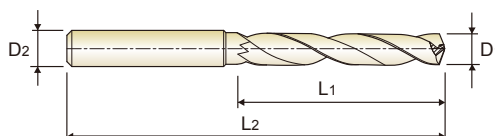
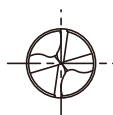
◎ : Specifico ○ : Adatto

| ISO | P | | | | | | | | | | M | | | | K | | | | | | | |
|-----------------------|--------------------|-----|------------------------|-----|-----|--------------------------------------|-----|-----|-------------------------|-----|---------------------------------------|-----|-----|-----|------------------|--------|-----------------|-----|------------------|----------------|------------------|--|
| Descrizione Materiale | Acciai non legati | | | | | Acciai basso legati | | | | | Acciai alto legati Acciai da utensili | | | | Acciai inox | | Ghisa grigia | | Ghisa nodulare | | Ghisa malleabile | |
| VDI 3323 | 1 | 2 | 3 | 4 | 5 | 6 | 7 | 8 | 9 | 10 | 11 | 12 | 13 | 14 | 15 | 16 | 17 | 18 | 19 | 20 | | |
| HRc | 13 | 25 | 28 | 32 | 30 | 10 | 29 | 32 | 38 | 15 | 35 | 15 | 23 | 10 | 10 | 26 | 3 | 25 | 21 | 21 | | |
| HB | 125 | 190 | 250 | 270 | 300 | 180 | 275 | 300 | 350 | 200 | 325 | 200 | 240 | 180 | 180 | 260 | 160 | 250 | 130 | 230 | | |
| Consigliato | ◎ | ◎ | ◎ | ◎ | ◎ | ◎ | ◎ | ○ | ○ | ◎ | ○ | ○ | ○ | ○ | ◎ | ○ | ◎ | ○ | ◎ | ○ | | |
| ISO | N | | | | | | | | S | | | | | | | H | | | | | | |
| Descrizione Materiale | Legha di alluminio | | Alluminio fuso, legato | | | Rame e leghe di rame (Bronzo/Ottone) | | | Materiali non metallici | | Super leghe resistenti al calore | | | | Leghe di titanio | | Acciai temprati | | Fusione di ghisa | Ghisa indurita | | |
| VDI 3323 | 21 | 22 | 23 | 24 | 25 | 26 | 27 | 28 | 29 | 30 | 31 | 32 | 33 | 34 | 35 | 36 | 37 | 38 | 39 | 40 | 41 | |
| HRc | | | | | | | | | | | 15 | 30 | 25 | 38 | 34 | | | 55 | 60 | 42 | 55 | |
| HB | 60 | 100 | 75 | 90 | 130 | 110 | 90 | 100 | | | 200 | 280 | 250 | 350 | 320 | 400 Rm | 1050 Rm | 550 | 630 | 400 | 550 | |
| Consigliato | | | | | | | | | | | | | | | | | | | | | | |

Z-COATED SOLID CARBIDE DREAM DRILLS
DREAM DRILLS PRO (3XD)

DGN523 SERIES

- Specifiche per foratura di Acciai al carbonio, Acciai legati (HB225-325), Acciai pre-induriti (HRc30-50), Ghisa
- La geometria di taglio ottimizzata migliora la formazione del truciolo e riduce le forze di taglio.
- L'affilatura elicoidale al vertice, riduce la spinta assiale, stabilizza il momento torcente e garantisce la rottura del truciolo.
- Nuovo speciale rivestimento Z di YG-1 con elevata durezza e resistenza al calore.



DIN 6537

MG

h6

m7

140°



P. 16

CORTA

3 x D

Unità : mm

| CODICE | Diametro punta | Diametro gambo | Lungh. elica | Lungh. totale |
|-----------|----------------|----------------|--------------|---------------|
| Z-Coating | D1 | D2 | L1 | L2 |
| DGN523078 | 7.8 | 8 | 41 | 79 |
| DGN523079 | 7.9 | 8 | 41 | 79 |
| DGN523080 | 8.0 | 8 | 41 | 79 |
| DGN523081 | 8.1 | 10 | 47 | 89 |
| DGN523082 | 8.2 | 10 | 47 | 89 |
| DGN523083 | 8.3 | 10 | 47 | 89 |
| DGN523084 | 8.4 | 10 | 47 | 89 |
| DGN523085 | 8.5 | 10 | 47 | 89 |
| DGN523086 | 8.6 | 10 | 47 | 89 |
| DGN523087 | 8.7 | 10 | 47 | 89 |
| DGN523088 | 8.8 | 10 | 47 | 89 |
| DGN523089 | 8.9 | 10 | 47 | 89 |
| DGN523090 | 9.0 | 10 | 47 | 89 |
| DGN523091 | 9.1 | 10 | 47 | 89 |
| DGN523092 | 9.2 | 10 | 47 | 89 |
| DGN523093 | 9.3 | 10 | 47 | 89 |
| DGN523094 | 9.4 | 10 | 47 | 89 |
| DGN523095 | 9.5 | 10 | 47 | 89 |
| DGN523096 | 9.6 | 10 | 47 | 89 |
| DGN523097 | 9.7 | 10 | 47 | 89 |
| DGN523098 | 9.8 | 10 | 47 | 89 |
| DGN523099 | 9.9 | 10 | 47 | 89 |
| DGN523100 | 10.0 | 10 | 47 | 89 |
| DGN523101 | 10.1 | 12 | 55 | 102 |

| CODICE | Diametro punta | Diametro gambo | Lungh. elica | Lungh. totale |
|-----------|----------------|----------------|--------------|---------------|
| Z-Coating | D1 | D2 | L1 | L2 |
| DGN523102 | 10.2 | 12 | 55 | 102 |
| DGN523103 | 10.3 | 12 | 55 | 102 |
| DGN523104 | 10.4 | 12 | 55 | 102 |
| DGN523105 | 10.5 | 12 | 55 | 102 |
| DGN523106 | 10.6 | 12 | 55 | 102 |
| DGN523107 | 10.7 | 12 | 55 | 102 |
| DGN523108 | 10.8 | 12 | 55 | 102 |
| DGN523109 | 10.9 | 12 | 55 | 102 |
| DGN523110 | 11.0 | 12 | 55 | 102 |
| DGN523111 | 11.1 | 12 | 55 | 102 |
| DGN523112 | 11.2 | 12 | 55 | 102 |
| DGN523113 | 11.3 | 12 | 55 | 102 |
| DGN523114 | 11.4 | 12 | 55 | 102 |
| DGN523115 | 11.5 | 12 | 55 | 102 |
| DGN523116 | 11.6 | 12 | 55 | 102 |
| DGN523117 | 11.7 | 12 | 55 | 102 |
| DGN523118 | 11.8 | 12 | 55 | 102 |
| DGN523119 | 11.9 | 12 | 55 | 102 |
| DGN523120 | 12.0 | 12 | 55 | 102 |
| DGN523123 | 12.3 | 14 | 60 | 107 |
| DGN523125 | 12.5 | 14 | 60 | 107 |
| DGN523128 | 12.8 | 14 | 60 | 107 |
| DGN523130 | 13.0 | 14 | 60 | 107 |
| DGN523135 | 13.5 | 14 | 60 | 107 |

► SEGUE

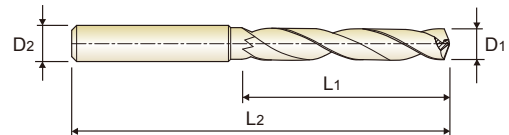
◎ : Specifico ○ : Adatto

| ISO | P | | | | | | | | | M | | | | | K | | | | | | |
|-----------------------|--------------------|-----|------------------------|-----|-----|--|-----|-------------------------|-----|---------------------------------------|-------------|-----|-----|-----|------------------|--------|-----------------|------------------|------------------|-----|-----|
| Descrizione Materiale | Acciai non legati | | | | | Acciai basso legati | | | | Acciai alto legati Acciai da utensili | Acciai inox | | | | Ghisa grigia | | Ghisa nodulare | | Ghisa malleabile | | |
| VDI 3323 | 1 | 2 | 3 | 4 | 5 | 6 | 7 | 8 | 9 | 10 | 11 | 12 | 13 | 14 | 15 | 16 | 17 | 18 | 19 | 20 | |
| HRc | 13 | 25 | 28 | 32 | 30 | 10 | 29 | 32 | 38 | 15 | 35 | 15 | 23 | 10 | 10 | 26 | 3 | 25 | 10 | 21 | |
| HB | 125 | 190 | 250 | 270 | 300 | 180 | 275 | 300 | 350 | 200 | 325 | 200 | 240 | 180 | 180 | 260 | 160 | 250 | 130 | 230 | |
| Consigliato | ◎ | ◎ | ◎ | ○ | ◎ | ◎ | ◎ | ○ | ○ | ◎ | ○ | ○ | ○ | ○ | ◎ | ○ | ◎ | ○ | ◎ | ○ | |
| ISO | N | | | | | | | S | | | | | | | H | | | | | | |
| Descrizione Materiale | Legha di alluminio | | Alluminio fuso, legato | | | Rame e leghe di rame (Bronzo / Ottone) | | Materiali non metallici | | Super leghe resistenti al calore | | | | | Leghe di titanio | | Acciai temprati | Fusione di ghisa | Ghisa indurita | | |
| VDI 3323 | 21 | 22 | 23 | 24 | 25 | 26 | 27 | 28 | 29 | 30 | 31 | 32 | 33 | 34 | 35 | 36 | 37 | 38 | 39 | 40 | 41 |
| HRc | | | | | | | | | | | 15 | 30 | 25 | 38 | 34 | | | 55 | 60 | 42 | 55 |
| HB | 60 | 100 | 75 | 90 | 130 | 110 | 90 | 100 | | | 200 | 280 | 250 | 350 | 320 | 400 Rm | 1050 Rm | 550 | 630 | 400 | 550 |
| Consigliato | | | | | | | | | | | | | | | | | | | | | |

Z-COATED SOLID CARBIDE DREAM DRILLS DREAM DRILLS PRO (3XD)

DGN523 SERIES

- Specifiche per foratura di Acciai al carbonio, Acciai legati (HB225-325), Acciai pre-induriti (HRc30-50), Ghisa
- La geometria di taglio ottimizzata migliora la formazione del truciolo e riduce le forze di taglio.
- L'affilatura elicoidale al vertice, riduce la spinta assiale, stabilizza il momento torcente e garantisce la rottura del truciolo.
- Nuovo speciale rivestimento Z di YG-1 con elevata durezza e resistenza al calore.



CORTA

3 x D

| CODICE | Diametro punta | Diametro gambo | Lungh. elica | Lungh. totale | Unità : mm | | | | |
|-----------|----------------|----------------|--------------|---------------|------------|------|----|----|-----|
| | | | | | Z-Coating | D1 | D2 | L1 | L2 |
| DGN523138 | 13.8 | 14 | 60 | 107 | DGN523170 | 17.0 | 18 | 73 | 123 |
| DGN523140 | 14.0 | 14 | 60 | 107 | DGN523175 | 17.5 | 18 | 73 | 123 |
| DGN523145 | 14.5 | 16 | 65 | 115 | DGN523178 | 17.8 | 18 | 73 | 123 |
| DGN523148 | 14.8 | 16 | 65 | 115 | DGN523180 | 18.0 | 18 | 73 | 123 |
| DGN523150 | 15.0 | 16 | 65 | 115 | DGN523185 | 18.5 | 20 | 79 | 131 |
| DGN523155 | 15.5 | 16 | 65 | 115 | DGN523190 | 19.0 | 20 | 79 | 131 |
| DGN523158 | 15.8 | 16 | 65 | 115 | DGN523195 | 19.5 | 20 | 79 | 131 |
| DGN523160 | 16.0 | 16 | 65 | 115 | DGN523198 | 19.8 | 20 | 79 | 131 |
| DGN523165 | 16.5 | 18 | 73 | 123 | DGN523200 | 20.0 | 20 | 79 | 131 |
| DGN523168 | 16.8 | 18 | 73 | 123 | | | | | |

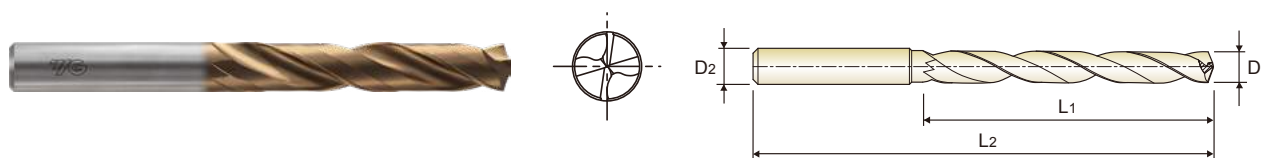
◎ : Specifico ○ : Adatto

| ISO | P | | | | | | | | | | M | | | | K | | | | | | |
|-------------|--------------------|-----|------------------------|-----|-----|--------------------------------------|-----|-----|-------------------------|-----|----------------------------------|-----|-------------|-----|--------------|------------------|----------------|-----------------|------------------|------------------|----------------|
| | Acciai non legati | | | | | Acciai basso legati | | | | | Acciai alto legati | | Acciai inox | | Ghisa grigia | | Ghisa nodulare | | Ghisa malleabile | | |
| VDI 3323 | 1 | 2 | 3 | 4 | 5 | 6 | 7 | 8 | 9 | 10 | 11 | 12 | 13 | 14 | 15 | 16 | 17 | 18 | 19 | 20 | |
| HRc | 13 | 25 | 28 | 32 | 30 | 10 | 29 | 32 | 38 | 15 | 35 | 15 | 23 | 10 | 10 | 26 | 3 | 25 | 21 | | |
| HB | 125 | 190 | 250 | 270 | 300 | 180 | 275 | 300 | 350 | 200 | 325 | 200 | 240 | 180 | 180 | 260 | 160 | 250 | 130 | 230 | |
| Consigliato | ◎ | ◎ | ◎ | ◎ | ◎ | ◎ | ◎ | ○ | ○ | ◎ | ○ | ○ | ○ | ○ | ◎ | ○ | ◎ | ○ | ◎ | ○ | |
| ISO | N | | | | | | | | | | S | | | | | H | | | | | |
| | Legha di alluminio | | Alluminio fuso, legato | | | Rame e leghe di rame (Bronzo/Ottone) | | | Materiali non metallici | | Super leghe resistenti al calore | | | | | Leghe di titanio | | Acciai temprati | | Fusione di ghisa | Ghisa indurita |
| VDI 3323 | 21 | 22 | 23 | 24 | 25 | 26 | 27 | 28 | 29 | 30 | 31 | 32 | 33 | 34 | 35 | 36 | 37 | 38 | 39 | 40 | 41 |
| HRc | | | | | | | | | | | 15 | 30 | 25 | 38 | 34 | | | 55 | 60 | 42 | 55 |
| HB | 60 | 100 | 75 | 90 | 130 | 110 | 90 | 100 | | | 200 | 280 | 250 | 350 | 320 | 400 Rm | 1050 Rm | 550 | 630 | 400 | 550 |
| Consigliato | | | | | | | | | | | | | | | | | | | | | |

Z-COATED SOLID CARBIDE DREAM DRILLS
DREAM DRILLS PRO (5XD)

DGN526 SERIES

- Specifiche per foratura di Acciai al carbonio, Acciai legati (HB225-325), Acciai pre-induriti (HRc30-50), Ghisa
- La geometria di taglio ottimizzata migliora la formazione del truciolo e riduce le forze di taglio.
- L'affilatura elicoidale al vertice, riduce la spinta assiale, stabilizza il momento torcente e garantisce la rottura del truciolo.
- Nuovo speciale rivestimento Z di YG-1 con elevata durezza e resistenza al calore.



DIN 6537 MG h6 m7 140° P. 16

LUNGA

5 x D

Unità : mm

| CODICE | Diametro punta | Diametro gambo | Lungh. elica | Lungh. totale |
|-----------|----------------|----------------|--------------|---------------|
| Z-Coating | D1 | D2 | L1 | L2 |
| DGN526010 | 1.0 | 3 | 8 | 55 |
| DGN526011 | 1.1 | 3 | 12 | 55 |
| DGN526012 | 1.2 | 3 | 12 | 55 |
| DGN526013 | 1.3 | 3 | 12 | 55 |
| DGN526014 | 1.4 | 3 | 12 | 55 |
| DGN526015 | 1.5 | 3 | 16 | 55 |
| DGN526016 | 1.6 | 3 | 16 | 55 |
| DGN526017 | 1.7 | 3 | 16 | 55 |
| DGN526018 | 1.8 | 3 | 16 | 55 |
| DGN526019 | 1.9 | 3 | 16 | 55 |
| DGN526020 | 2.0 | 4 | 21 | 57 |
| DGN526021 | 2.1 | 4 | 21 | 57 |
| DGN526022 | 2.2 | 4 | 21 | 57 |
| DGN526023 | 2.3 | 4 | 21 | 57 |
| DGN526024 | 2.4 | 4 | 21 | 57 |
| DGN526025 | 2.5 | 4 | 21 | 57 |
| DGN526026 | 2.6 | 4 | 21 | 57 |
| DGN526027 | 2.7 | 4 | 21 | 57 |
| DGN526028 | 2.8 | 4 | 21 | 57 |
| DGN526029 | 2.9 | 4 | 21 | 57 |
| DGN526030 | 3.0 | 6 | 28 | 66 |
| DGN526031 | 3.1 | 6 | 28 | 66 |
| DGN526032 | 3.2 | 6 | 28 | 66 |
| DGN526033 | 3.3 | 6 | 28 | 66 |

| CODICE | Diametro punta | Diametro gambo | Lungh. elica | Lungh. totale |
|-----------|----------------|----------------|--------------|---------------|
| Z-Coating | D1 | D2 | L1 | L2 |
| DGN526034 | 3.4 | 6 | 28 | 66 |
| DGN526035 | 3.5 | 6 | 28 | 66 |
| DGN526036 | 3.6 | 6 | 28 | 66 |
| DGN526037 | 3.7 | 6 | 28 | 66 |
| DGN526038 | 3.8 | 6 | 36 | 74 |
| DGN526039 | 3.9 | 6 | 36 | 74 |
| DGN526040 | 4.0 | 6 | 36 | 74 |
| DGN526041 | 4.1 | 6 | 36 | 74 |
| DGN526042 | 4.2 | 6 | 36 | 74 |
| DGN526043 | 4.3 | 6 | 36 | 74 |
| DGN526044 | 4.4 | 6 | 36 | 74 |
| DGN526045 | 4.5 | 6 | 36 | 74 |
| DGN526046 | 4.6 | 6 | 36 | 74 |
| DGN526047 | 4.7 | 6 | 36 | 74 |
| DGN526048 | 4.8 | 6 | 44 | 82 |
| DGN526049 | 4.9 | 6 | 44 | 82 |
| DGN526050 | 5.0 | 6 | 44 | 82 |
| DGN526051 | 5.1 | 6 | 44 | 82 |
| DGN526052 | 5.2 | 6 | 44 | 82 |
| DGN526053 | 5.3 | 6 | 44 | 82 |
| DGN526054 | 5.4 | 6 | 44 | 82 |
| DGN526055 | 5.5 | 6 | 44 | 82 |
| DGN526056 | 5.6 | 6 | 44 | 82 |
| DGN526057 | 5.7 | 6 | 44 | 82 |

► SEGUE

◎ : Specifico ○ : Adatto

| ISO | P | | | | | | | | | M | | | | K | | | | | | | |
|-----------------------|--------------------|-----|------------------------|-----|--|---------------------|-------------------------|-----|----------------------------------|---------------------------------------|-------------|-----|------------------|--------------|-----------------|------------------|----------------|-----|-----|-----|-----|
| Descrizione Materiale | Acciai non legati | | | | | Acciai basso legati | | | | Acciai alto legati Acciai da utensili | Acciai inox | | | Ghisa grigia | Ghisa nodulare | Ghisa malleabile | | | | | |
| VDI 3323 | 1 | 2 | 3 | 4 | 5 | 6 | 7 | 8 | 9 | 10 | 11 | 12 | 13 | 14 | 15 | 16 | 17 | 18 | 19 | 20 | |
| HRc | 13 | 25 | 28 | 32 | 30 | 10 | 29 | 32 | 38 | 15 | 35 | 15 | 23 | 10 | 10 | 26 | 3 | 25 | 21 | | |
| HB | 125 | 190 | 250 | 270 | 300 | 180 | 275 | 300 | 350 | 200 | 325 | 200 | 240 | 180 | 180 | 260 | 160 | 250 | 130 | 230 | |
| Consigliato | ◎ | ◎ | ◎ | ○ | ◎ | ◎ | ◎ | ○ | ○ | ◎ | ○ | ○ | ○ | ○ | ◎ | ○ | ◎ | ○ | ◎ | ○ | |
| ISO | N | | | | | | S | | | | | | H | | | | | | | | |
| Descrizione Materiale | Legha di alluminio | | Alluminio fuso, legato | | Rame e leghe di rame (Bronzo / Ottone) | | Materiali non metallici | | Super leghe resistenti al calore | | | | Leghe di titanio | | Acciai temprati | Fusione di ghisa | Ghisa indurita | | | | |
| VDI 3323 | 21 | 22 | 23 | 24 | 25 | 26 | 27 | 28 | 29 | 30 | 31 | 32 | 33 | 34 | 35 | 36 | 37 | 38 | 39 | 40 | 41 |
| HRc | | | | | | | | | | | 15 | 30 | 25 | 38 | 34 | | | 55 | 60 | 42 | 55 |
| HB | 60 | 100 | 75 | 90 | 130 | 110 | 90 | 100 | | | 200 | 280 | 250 | 350 | 320 | 400 Rm | 1050 Rm | 550 | 630 | 400 | 550 |
| Consigliato | | | | | | | | | | | | | | | | | | | | | |

Z-COATED SOLID CARBIDE DREAM DRILLS DREAM DRILLS PRO (5XD)

DGN526 SERIES

- Specifiche per foratura di Acciai al carbonio, Acciai legati (HB225-325), Acciai pre-induriti (HRc30-50), Ghisa
- La geometria di taglio ottimizzata migliora la formazione del truciolo e riduce le forze di taglio.
- L'affilatura elicoidale al vertice, riduce la spinta assiale, stabilizza il momento torcente e garantisce la rottura del truciolo.
- Nuovo speciale rivestimento Z di YG-1 con elevata durezza e resistenza al calore.



LUNGA

5 x D

Unità : mm

| CODICE | Diametro punta | Diametro gambo | Lungh. elica | Lungh. totale |
|-----------|----------------|----------------|--------------|---------------|
| Z-Coating | D1 | D2 | L1 | L2 |
| DGN526058 | 5.8 | 6 | 44 | 82 |
| DGN526059 | 5.9 | 6 | 44 | 82 |
| DGN526060 | 6.0 | 6 | 44 | 82 |
| DGN526061 | 6.1 | 8 | 53 | 91 |
| DGN526062 | 6.2 | 8 | 53 | 91 |
| DGN526063 | 6.3 | 8 | 53 | 91 |
| DGN526064 | 6.4 | 8 | 53 | 91 |
| DGN526065 | 6.5 | 8 | 53 | 91 |
| DGN526066 | 6.6 | 8 | 53 | 91 |
| DGN526067 | 6.7 | 8 | 53 | 91 |
| DGN526068 | 6.8 | 8 | 53 | 91 |
| DGN526069 | 6.9 | 8 | 53 | 91 |
| DGN526070 | 7.0 | 8 | 53 | 91 |
| DGN526071 | 7.1 | 8 | 53 | 91 |
| DGN526072 | 7.2 | 8 | 53 | 91 |
| DGN526073 | 7.3 | 8 | 53 | 91 |
| DGN526074 | 7.4 | 8 | 53 | 91 |
| DGN526075 | 7.5 | 8 | 53 | 91 |
| DGN526076 | 7.6 | 8 | 53 | 91 |
| DGN526077 | 7.7 | 8 | 53 | 91 |
| DGN526078 | 7.8 | 8 | 53 | 91 |
| DGN526079 | 7.9 | 8 | 53 | 91 |
| DGN526080 | 8.0 | 8 | 53 | 91 |
| DGN526081 | 8.1 | 10 | 61 | 103 |

| CODICE | Diametro punta | Diametro gambo | Lungh. elica | Lungh. totale |
|-----------|----------------|----------------|--------------|---------------|
| Z-Coating | D1 | D2 | L1 | L2 |
| DGN526082 | 8.2 | 10 | 61 | 103 |
| DGN526083 | 8.3 | 10 | 61 | 103 |
| DGN526084 | 8.4 | 10 | 61 | 103 |
| DGN526085 | 8.5 | 10 | 61 | 103 |
| DGN526086 | 8.6 | 10 | 61 | 103 |
| DGN526087 | 8.7 | 10 | 61 | 103 |
| DGN526088 | 8.8 | 10 | 61 | 103 |
| DGN526089 | 8.9 | 10 | 61 | 103 |
| DGN526090 | 9.0 | 10 | 61 | 103 |
| DGN526091 | 9.1 | 10 | 61 | 103 |
| DGN526092 | 9.2 | 10 | 61 | 103 |
| DGN526093 | 9.3 | 10 | 61 | 103 |
| DGN526094 | 9.4 | 10 | 61 | 103 |
| DGN526095 | 9.5 | 10 | 61 | 103 |
| DGN526096 | 9.6 | 10 | 61 | 103 |
| DGN526097 | 9.7 | 10 | 61 | 103 |
| DGN526098 | 9.8 | 10 | 61 | 103 |
| DGN526099 | 9.9 | 10 | 61 | 103 |
| DGN526100 | 10.0 | 10 | 61 | 103 |
| DGN526101 | 10.1 | 12 | 71 | 118 |
| DGN526102 | 10.2 | 12 | 71 | 118 |
| DGN526103 | 10.3 | 12 | 71 | 118 |
| DGN526104 | 10.4 | 12 | 71 | 118 |
| DGN526105 | 10.5 | 12 | 71 | 118 |

► SEGUE

◎ : Specifico ○ : Adatto

| ISO | P | | | | | | | | | | M | | | | K | | | | | | | |
|-----------------------|--------------------|-----|------------------------|-----|-----|--------------------------------------|-----|-----|-------------------------|-----|---------------------------------------|-----|-----|-----|-------------|------------------|--------------|-----------------|----------------|------------------|------------------|--|
| Descrizione Materiale | Acciai non legati | | | | | Acciai basso legati | | | | | Acciai alto legati Acciai da utensili | | | | Acciai inox | | Ghisa grigia | | Ghisa nodulare | | Ghisa malleabile | |
| VDI 3323 | 1 | 2 | 3 | 4 | 5 | 6 | 7 | 8 | 9 | 10 | 11 | 12 | 13 | 14 | 15 | 16 | 17 | 18 | 19 | 20 | | |
| HRc | 13 | 25 | 28 | 32 | 30 | 10 | 29 | 32 | 38 | 15 | 35 | 15 | 23 | 10 | 10 | 26 | 3 | 25 | 21 | 21 | | |
| HB | 125 | 190 | 250 | 270 | 300 | 180 | 275 | 300 | 350 | 200 | 325 | 200 | 240 | 180 | 180 | 260 | 160 | 250 | 130 | 230 | | |
| Consigliato | ◎ | ◎ | ◎ | ◎ | ◎ | ◎ | ◎ | ◎ | ◎ | ◎ | ◎ | ◎ | ◎ | ◎ | ◎ | ◎ | ◎ | ◎ | ◎ | ◎ | | |
| ISO | N | | | | | | | | S | | | | | | | H | | | | | | |
| Descrizione Materiale | Legha di alluminio | | Alluminio fuso, legato | | | Rame e leghe di rame (Bronzo/Ottone) | | | Materiali non metallici | | Super leghe resistenti al calore | | | | | Leghe di titanio | | Acciai temprati | | Fusione di ghisa | Ghisa indurita | |
| VDI 3323 | 21 | 22 | 23 | 24 | 25 | 26 | 27 | 28 | 29 | 30 | 31 | 32 | 33 | 34 | 35 | 36 | 37 | 38 | 39 | 40 | 41 | |
| HRc | | | | | | | | | | | 15 | 30 | 25 | 38 | 34 | | | 55 | 60 | 42 | 55 | |
| HB | 60 | 100 | 75 | 90 | 130 | 110 | 90 | 100 | | | 200 | 280 | 250 | 350 | 320 | 400 Rm | 1050 Rm | 550 | 630 | 400 | 550 | |
| Consigliato | | | | | | | | | | | | | | | | | | | | | | |

Z-COATED SOLID CARBIDE DREAM DRILLS
DREAM DRILLS PRO (5XD)

DGN526 SERIES

- Specifiche per foratura di Acciai al carbonio, Acciai legati (HB225-325), Acciai pre-induriti (HRc30-50), Ghisa
- La geometria di taglio ottimizzata migliora la formazione del truciolo e riduce le forze di taglio.
- L'affilatura elicoidale al vertice, riduce la spinta assiale, stabilizza il momento torcente e garantisce la rottura del truciolo.
- Nuovo speciale rivestimento Z di YG-1 con elevata durezza e resistenza al calore.



DIN 6537 MG h6 m7 140° P. 16

LUNGA

5 x D

| CODICE | Diametro punta | Diametro gambo | Lungh. elica | Lungh. totale |
|-----------|----------------|----------------|--------------|---------------|
| Z-Coating | D1 | D2 | L1 | L2 |
| DGN526106 | 10.6 | 12 | 71 | 118 |
| DGN526107 | 10.7 | 12 | 71 | 118 |
| DGN526108 | 10.8 | 12 | 71 | 118 |
| DGN526109 | 10.9 | 12 | 71 | 118 |
| DGN526110 | 11.0 | 12 | 71 | 118 |
| DGN526111 | 11.1 | 12 | 71 | 118 |
| DGN526112 | 11.2 | 12 | 71 | 118 |
| DGN526113 | 11.3 | 12 | 71 | 118 |
| DGN526114 | 11.4 | 12 | 71 | 118 |
| DGN526115 | 11.5 | 12 | 71 | 118 |
| DGN526116 | 11.6 | 12 | 71 | 118 |
| DGN526117 | 11.7 | 12 | 71 | 118 |
| DGN526118 | 11.8 | 12 | 71 | 118 |
| DGN526119 | 11.9 | 12 | 71 | 118 |
| DGN526120 | 12.0 | 12 | 71 | 118 |
| DGN526122 | 12.2 | 14 | 77 | 124 |
| DGN526125 | 12.5 | 14 | 77 | 124 |
| DGN526128 | 12.8 | 14 | 77 | 124 |
| DGN526130 | 13.0 | 14 | 77 | 124 |
| DGN526135 | 13.5 | 14 | 77 | 124 |
| DGN526138 | 13.8 | 14 | 77 | 124 |

Unità : mm

| CODICE | Diametro punta | Diametro gambo | Lungh. elica | Lungh. totale |
|-----------|----------------|----------------|--------------|---------------|
| Z-Coating | D1 | D2 | L1 | L2 |
| DGN526140 | 14.0 | 14 | 77 | 124 |
| DGN526142 | 14.2 | 16 | 83 | 133 |
| DGN526145 | 14.5 | 16 | 83 | 133 |
| DGN526148 | 14.8 | 16 | 83 | 133 |
| DGN526150 | 15.0 | 16 | 83 | 133 |
| DGN526151 | 15.1 | 16 | 83 | 133 |
| DGN526152 | 15.2 | 16 | 83 | 133 |
| DGN526155 | 15.5 | 16 | 83 | 133 |
| DGN526158 | 15.8 | 16 | 83 | 133 |
| DGN526160 | 16.0 | 16 | 83 | 133 |
| DGN526165 | 16.5 | 18 | 93 | 143 |
| DGN526170 | 17.0 | 18 | 93 | 143 |
| DGN526173 | 17.3 | 18 | 93 | 143 |
| DGN526175 | 17.5 | 18 | 93 | 143 |
| DGN526177 | 17.7 | 18 | 93 | 143 |
| DGN526180 | 18.0 | 18 | 93 | 143 |
| DGN526185 | 18.5 | 20 | 101 | 153 |
| DGN526190 | 19.0 | 20 | 101 | 153 |
| DGN526193 | 19.3 | 20 | 101 | 153 |
| DGN526195 | 19.5 | 20 | 101 | 153 |
| DGN526200 | 20.0 | 20 | 101 | 153 |

© : Specifico ○ : Adatto

| ISO | P | | | | | | | | | M | | | | K | | | | | | | |
|-----------------------|--------------------|-----|------------------------|-----|-----|--|-----|-------------------------|-----|---------------------------------------|-------------|-----|-----|------------------|-----|-----------------|---------|------------------|----------------|-----|-----|
| Descrizione Materiale | Acciai non legati | | | | | Acciai basso legati | | | | Acciai alto legati Acciai da utensili | Acciai inox | | | Ghisa grigia | | Ghisa nodulare | | Ghisa malleabile | | | |
| VDI 3323 | 1 | 2 | 3 | 4 | 5 | 6 | 7 | 8 | 9 | 10 | 11 | 12 | 13 | 14 | 15 | 16 | 17 | 18 | 19 | 20 | |
| HRc | 13 | 25 | 28 | 32 | 30 | 10 | 29 | 32 | 38 | 15 | 35 | 15 | 23 | 10 | 10 | 26 | 3 | 25 | 21 | | |
| HB | 125 | 190 | 250 | 270 | 300 | 180 | 275 | 300 | 350 | 200 | 325 | 200 | 240 | 180 | 180 | 260 | 160 | 250 | 130 | 230 | |
| Consigliato | ○ | ○ | ○ | ○ | ○ | ○ | ○ | ○ | ○ | ○ | ○ | ○ | ○ | ○ | ○ | ○ | ○ | ○ | ○ | ○ | |
| ISO | N | | | | | | | S | | | | | | | H | | | | | | |
| Descrizione Materiale | Leghe di alluminio | | Alluminio fuso, legato | | | Rame e leghe di rame (Bronzo / Ottone) | | Materiali non metallici | | Super leghe resistenti al calore | | | | Leghe di titanio | | Acciai temprati | | Fusione di ghisa | Ghisa indurita | | |
| VDI 3323 | 21 | 22 | 23 | 24 | 25 | 26 | 27 | 28 | 29 | 30 | 31 | 32 | 33 | 34 | 35 | 36 | 37 | 38 | 39 | 40 | 41 |
| HRc | | | | | | | | | | | 15 | 30 | 25 | 38 | 34 | | | 55 | 60 | 42 | 55 |
| HB | 60 | 100 | 75 | 90 | 130 | 110 | 90 | 100 | | | 200 | 280 | 250 | 350 | 320 | 400 Rm | 1050 Rm | 550 | 630 | 400 | 550 |
| Consigliato | | | | | | | | | | | | | | | | | | | | | |

Z-COATED SOLID CARBIDE DREAM DRILLS

DREAM DRILLS PRO con fori di refrigerazione (3XD)

DGN506 SERIES

- Specifiche per foratura di Acciai al carbonio, Acciai legati (HB225-325), Acciai pre-induriti (HRc30-50), Ghisa
- La geometria di taglio ottimizzata migliora la formazione del truciolo e riduce le forze di taglio.
- L'affilatura elicoidale al vertice, riduce la spinta assiale, stabilizza il momento torcente e garantisce la rottura del truciolo.
- Nuovo speciale rivestimento Z di YG-1 con elevata durezza e resistenza al calore.



DIN 6537
MG
h6
m7
140°
20 bar
P. 17

CORTA

3 x D

Unità : mm

| CODICE | Diametro punta | Diametro gambo | Lungh. elica | Lungh. totale |
|-----------|----------------|----------------|--------------|---------------|
| Z-Coating | D1 | D2 | L1 | L2 |
| DGN506030 | 3.0 | 6 | 20 | 62 |
| DGN506031 | 3.1 | 6 | 20 | 62 |
| DGN506032 | 3.2 | 6 | 20 | 62 |
| DGN506033 | 3.3 | 6 | 20 | 62 |
| DGN506034 | 3.4 | 6 | 20 | 62 |
| DGN506035 | 3.5 | 6 | 20 | 62 |
| DGN506036 | 3.6 | 6 | 20 | 62 |
| DGN506037 | 3.7 | 6 | 20 | 62 |
| DGN506038 | 3.8 | 6 | 24 | 66 |
| DGN506039 | 3.9 | 6 | 24 | 66 |
| DGN506040 | 4.0 | 6 | 24 | 66 |
| DGN506041 | 4.1 | 6 | 24 | 66 |
| DGN506042 | 4.2 | 6 | 24 | 66 |
| DGN506043 | 4.3 | 6 | 24 | 66 |
| DGN506044 | 4.4 | 6 | 24 | 66 |
| DGN506045 | 4.5 | 6 | 24 | 66 |
| DGN506046 | 4.6 | 6 | 24 | 66 |
| DGN506047 | 4.7 | 6 | 24 | 66 |
| DGN506048 | 4.8 | 6 | 28 | 66 |
| DGN506049 | 4.9 | 6 | 28 | 66 |
| DGN506050 | 5.0 | 6 | 28 | 66 |
| DGN506051 | 5.1 | 6 | 28 | 66 |
| DGN506052 | 5.2 | 6 | 28 | 66 |
| DGN506053 | 5.3 | 6 | 28 | 66 |
| DGN506054 | 5.4 | 6 | 28 | 66 |
| DGN506055 | 5.5 | 6 | 28 | 66 |

| CODICE | Diametro punta | Diametro gambo | Lungh. elica | Lungh. totale |
|-----------|----------------|----------------|--------------|---------------|
| Z-Coating | D1 | D2 | L1 | L2 |
| DGN506056 | 5.6 | 6 | 28 | 66 |
| DGN506057 | 5.7 | 6 | 28 | 66 |
| DGN506058 | 5.8 | 6 | 28 | 66 |
| DGN506059 | 5.9 | 6 | 28 | 66 |
| DGN506060 | 6.0 | 6 | 28 | 66 |
| DGN506061 | 6.1 | 8 | 34 | 79 |
| DGN506062 | 6.2 | 8 | 34 | 79 |
| DGN506063 | 6.3 | 8 | 34 | 79 |
| DGN506064 | 6.4 | 8 | 34 | 79 |
| DGN506065 | 6.5 | 8 | 34 | 79 |
| DGN506066 | 6.6 | 8 | 34 | 79 |
| DGN506067 | 6.7 | 8 | 34 | 79 |
| DGN506068 | 6.8 | 8 | 34 | 79 |
| DGN506069 | 6.9 | 8 | 34 | 79 |
| DGN506070 | 7.0 | 8 | 34 | 79 |
| DGN506071 | 7.1 | 8 | 41 | 79 |
| DGN506072 | 7.2 | 8 | 41 | 79 |
| DGN506073 | 7.3 | 8 | 41 | 79 |
| DGN506074 | 7.4 | 8 | 41 | 79 |
| DGN506075 | 7.5 | 8 | 41 | 79 |
| DGN506076 | 7.6 | 8 | 41 | 79 |
| DGN506077 | 7.7 | 8 | 41 | 79 |
| DGN506078 | 7.8 | 8 | 41 | 79 |
| DGN506079 | 7.9 | 8 | 41 | 79 |
| DGN506080 | 8.0 | 8 | 41 | 79 |
| DGN506081 | 8.1 | 10 | 47 | 89 |

► **SEGUE**

◎ : Specifico ○ : Adatto

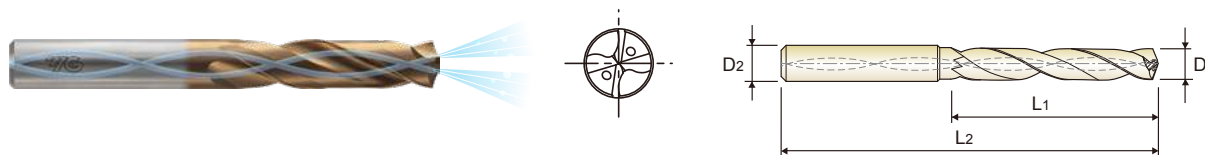
| ISO | P | | | | | | | | | | M | | | | K | | | | | | | |
|-----------------------|--------------------|-----|------------------------|-----|-----|---------------------------------------|-----|-----|-------------------------|-----|---------------------------------------|-----|-----|-----|-------------|------------------|--------------|-----------------|----------------|------------------|------------------|----------------|
| Descrizione Materiale | Acciai non legati | | | | | Acciai basso legati | | | | | Acciai alto legati Acciai da utensili | | | | Acciai inox | | Ghisa grigia | | Ghisa nodulare | | Ghisa malleabile | |
| VDI 3323 | 1 | 2 | 3 | 4 | 5 | 6 | 7 | 8 | 9 | 10 | 11 | 12 | 13 | 14 | 15 | 16 | 17 | 18 | 19 | 20 | | |
| HRc | 13 | 25 | 28 | 32 | 30 | 10 | 29 | 32 | 38 | 15 | 35 | 15 | 23 | 10 | 10 | 26 | 3 | 25 | 21 | 21 | | |
| HB | 125 | 190 | 250 | 270 | 300 | 180 | 275 | 300 | 350 | 200 | 325 | 200 | 240 | 180 | 180 | 260 | 160 | 250 | 130 | 230 | | |
| Consigliato | ◎ | ◎ | ◎ | ◎ | ◎ | ◎ | ◎ | ◎ | ◎ | ◎ | ◎ | ◎ | ◎ | ◎ | ◎ | ◎ | ◎ | ◎ | ◎ | ◎ | | |
| ISO | N | | | | | | | | | | S | | | | | H | | | | | | |
| Descrizione Materiale | Legha di alluminio | | Alluminio fuso, legato | | | Rame e leghe di rame (Bronzo/ Ottone) | | | Materiali non metallici | | Super leghe resistenti al calore | | | | | Leghe di titanio | | Acciai temprati | | Fusione di ghisa | | Ghisa indurita |
| VDI 3323 | 21 | 22 | 23 | 24 | 25 | 26 | 27 | 28 | 29 | 30 | 31 | 32 | 33 | 34 | 35 | 36 | 37 | 38 | 39 | 40 | 41 | |
| HRc | | | | | | | | | | | 15 | 30 | 25 | 38 | 34 | | | 55 | 60 | 42 | 55 | |
| HB | 60 | 100 | 75 | 90 | 130 | 110 | 90 | 100 | | | 200 | 280 | 250 | 350 | 320 | 400 Rm | 1050 Rm | 550 | 630 | 400 | 550 | |
| Consigliato | | | | | | | | | | | | | | | | | | | | | | |

Z-COATED SOLID CARBIDE DREAM DRILLS

DREAM DRILLS PRO con fori di refrigerazione (3XD)

DGN506 SERIES

- Specifiche per foratura di Acciai al carbonio, Acciai legati (HB225-325), Acciai pre-induriti (HRC30-50), Ghisa
- La geometria di taglio ottimizzata migliora la formazione del truciolo e riduce le forze di taglio.
- L'affilatura elicoidale al vertice, riduce la spinta assiale, stabilizza il momento torcente e garantisce la rottura del truciolo.
- Nuovo speciale rivestimento Z di YG-1 con elevata durezza e resistenza al calore.



DIN 6537 MG h6 m7 140° 20 bar P. 17

CORTA

3 x D

| CODICE | Diametro punta | Diametro gambo | Lungh. elica | Lungh. totale |
|-----------|----------------|----------------|--------------|---------------|
| Z-Coating | D1 | D2 | L1 | L2 |
| DGN506082 | 8.2 | 10 | 47 | 89 |
| DGN506083 | 8.3 | 10 | 47 | 89 |
| DGN506084 | 8.4 | 10 | 47 | 89 |
| DGN506085 | 8.5 | 10 | 47 | 89 |
| DGN506086 | 8.6 | 10 | 47 | 89 |
| DGN506087 | 8.7 | 10 | 47 | 89 |
| DGN506088 | 8.8 | 10 | 47 | 89 |
| DGN506089 | 8.9 | 10 | 47 | 89 |
| DGN506090 | 9.0 | 10 | 47 | 89 |
| DGN506091 | 9.1 | 10 | 47 | 89 |
| DGN506092 | 9.2 | 10 | 47 | 89 |
| DGN506093 | 9.3 | 10 | 47 | 89 |
| DGN506094 | 9.4 | 10 | 47 | 89 |
| DGN506095 | 9.5 | 10 | 47 | 89 |
| DGN506096 | 9.6 | 10 | 47 | 89 |
| DGN506097 | 9.7 | 10 | 47 | 89 |
| DGN506098 | 9.8 | 10 | 47 | 89 |
| DGN506099 | 9.9 | 10 | 47 | 89 |
| DGN506100 | 10.0 | 10 | 47 | 89 |
| DGN506101 | 10.1 | 12 | 55 | 102 |
| DGN506102 | 10.2 | 12 | 55 | 102 |
| DGN506103 | 10.3 | 12 | 55 | 102 |
| DGN506104 | 10.4 | 12 | 55 | 102 |
| DGN506105 | 10.5 | 12 | 55 | 102 |
| DGN506106 | 10.6 | 12 | 55 | 102 |
| DGN506107 | 10.7 | 12 | 55 | 102 |
| DGN506108 | 10.8 | 12 | 55 | 102 |
| DGN506109 | 10.9 | 12 | 55 | 102 |

Unità : mm

| CODICE | Diametro punta | Diametro gambo | Lungh. elica | Lungh. totale |
|-----------|----------------|----------------|--------------|---------------|
| Z-Coating | D1 | D2 | L1 | L2 |
| DGN506110 | 11.0 | 12 | 55 | 102 |
| DGN506111 | 11.1 | 12 | 55 | 102 |
| DGN506112 | 11.2 | 12 | 55 | 102 |
| DGN506113 | 11.3 | 12 | 55 | 102 |
| DGN506114 | 11.4 | 12 | 55 | 102 |
| DGN506115 | 11.5 | 12 | 55 | 102 |
| DGN506116 | 11.6 | 12 | 55 | 102 |
| DGN506117 | 11.7 | 12 | 55 | 102 |
| DGN506118 | 11.8 | 12 | 55 | 102 |
| DGN506119 | 11.9 | 12 | 55 | 102 |
| DGN506120 | 12.0 | 12 | 55 | 102 |
| DGN506125 | 12.5 | 14 | 60 | 107 |
| DGN506130 | 13.0 | 14 | 60 | 107 |
| DGN506135 | 13.5 | 14 | 60 | 107 |
| DGN506140 | 14.0 | 14 | 60 | 107 |
| DGN506145 | 14.5 | 16 | 65 | 115 |
| DGN506150 | 15.0 | 16 | 65 | 115 |
| DGN506155 | 15.5 | 16 | 65 | 115 |
| DGN506160 | 16.0 | 16 | 65 | 115 |
| DGN506165 | 16.5 | 18 | 73 | 123 |
| DGN506170 | 17.0 | 18 | 73 | 123 |
| DGN506175 | 17.5 | 18 | 73 | 123 |
| DGN506180 | 18.0 | 18 | 73 | 123 |
| DGN506185 | 18.5 | 20 | 79 | 131 |
| DGN506190 | 19.0 | 20 | 79 | 131 |
| DGN506195 | 19.5 | 20 | 79 | 131 |
| DGN506200 | 20.0 | 20 | 79 | 131 |

© : Specifico ○ : Adatto

| ISO | P | | | | | | | | | M | | | | K | | | | | | | |
|-----------------------|--------------------|-----|------------------------|-----|-----|--|-----|-------------------------|----------------------------------|---------------------------------------|-------------|-----|-----|------------------|-----|-----------------|------------------|------------------|-----|-----|-----|
| Descrizione Materiale | Acciai non legati | | | | | Acciai basso legati | | | | Acciai alto legati Acciai da utensili | Acciai inox | | | Ghisa grigia | | Ghisa nodulare | | Ghisa malleabile | | | |
| VDI 3323 | 1 | 2 | 3 | 4 | 5 | 6 | 7 | 8 | 9 | 10 | 11 | 12 | 13 | 14 | 15 | 16 | 17 | 18 | 19 | 20 | |
| HRC | 13 | 25 | 28 | 32 | 30 | 10 | 29 | 32 | 38 | 15 | 35 | 15 | 23 | 10 | 10 | 26 | 3 | 25 | 10 | 21 | |
| HB | 125 | 190 | 250 | 270 | 300 | 180 | 275 | 300 | 350 | 200 | 325 | 200 | 240 | 180 | 180 | 260 | 160 | 250 | 130 | 230 | |
| Consigliato | ○ | ○ | ○ | ○ | ○ | ○ | ○ | ○ | ○ | ○ | ○ | ○ | ○ | ○ | ○ | ○ | ○ | ○ | ○ | ○ | |
| ISO | N | | | | | | | S | | | | | | H | | | | | | | |
| Descrizione Materiale | Legha di alluminio | | Alluminio fuso, legato | | | Rame e leghe di rame (Bronzo / Ottone) | | Materiali non metallici | Super leghe resistenti al calore | | | | | Leghe di titanio | | Acciai temprati | Fusione di ghisa | Ghisa indurita | | | |
| VDI 3323 | 21 | 22 | 23 | 24 | 25 | 26 | 27 | 28 | 29 | 30 | 31 | 32 | 33 | 34 | 35 | 36 | 37 | 38 | 39 | 40 | 41 |
| HRC | | | | | | | | | | | 15 | 30 | 25 | 38 | 34 | | | 55 | 60 | 42 | 55 |
| HB | 60 | 100 | 75 | 90 | 130 | 110 | 90 | 100 | | | 200 | 280 | 250 | 350 | 320 | 400 Rm | 1050 Rm | 550 | 630 | 400 | 550 |
| Consigliato | | | | | | | | | | | | | | | | | | | | | |

Z-COATED SOLID CARBIDE DREAM DRILLS

DREAM DRILLS PRO con fori di refrigerazione (5XD)

DGN508 SERIES

- Specifiche per foratura di Acciai al carbonio, Acciai legati (HB225-325), Acciai pre-induriti (HRc30-50), Ghisa
- La geometria di taglio ottimizzata migliora la formazione del truciolo e riduce le forze di taglio.
- L'affilatura elicoidale al vertice, riduce la spinta assiale, stabilizza il momento torcente e garantisce la rottura del truciolo.
- Nuovo speciale rivestimento Z di YG-1 con elevata durezza e resistenza al calore.



LUNGA

5 x D

Unità : mm

| CODICE | Diametro punta | Diametro gambo | Lungh. elica | Lungh. totale |
|-----------|----------------|----------------|--------------|---------------|
| Z-Coating | D1 | D2 | L1 | L2 |
| DGN508010 | 1.0 | 3 | 8 | 55 |
| DGN508011 | 1.1 | 3 | 12 | 55 |
| DGN508012 | 1.2 | 3 | 12 | 55 |
| DGN508013 | 1.3 | 3 | 12 | 55 |
| DGN508014 | 1.4 | 3 | 12 | 55 |
| DGN508015 | 1.5 | 3 | 16 | 55 |
| DGN508016 | 1.6 | 3 | 16 | 55 |
| DGN508017 | 1.7 | 3 | 16 | 55 |
| DGN508018 | 1.8 | 3 | 16 | 55 |
| DGN508019 | 1.9 | 3 | 16 | 55 |
| DGN508020 | 2.0 | 4 | 21 | 57 |
| DGN508021 | 2.1 | 4 | 21 | 57 |
| DGN508022 | 2.2 | 4 | 21 | 57 |
| DGN508023 | 2.3 | 4 | 21 | 57 |
| DGN508024 | 2.4 | 4 | 21 | 57 |
| DGN508025 | 2.5 | 4 | 21 | 57 |
| DGN508026 | 2.6 | 4 | 21 | 57 |
| DGN508027 | 2.7 | 4 | 21 | 57 |
| DGN508028 | 2.8 | 4 | 21 | 57 |
| DGN508029 | 2.9 | 4 | 21 | 57 |
| DGN508030 | 3.0 | 6 | 28 | 66 |
| DGN508031 | 3.1 | 6 | 28 | 66 |
| DGN508032 | 3.2 | 6 | 28 | 66 |
| DGN508033 | 3.3 | 6 | 28 | 66 |

| CODICE | Diametro punta | Diametro gambo | Lungh. elica | Lungh. totale |
|-----------|----------------|----------------|--------------|---------------|
| Z-Coating | D1 | D2 | L1 | L2 |
| DGN508034 | 3.4 | 6 | 28 | 66 |
| DGN508035 | 3.5 | 6 | 28 | 66 |
| DGN508036 | 3.6 | 6 | 28 | 66 |
| DGN508037 | 3.7 | 6 | 28 | 66 |
| DGN508038 | 3.8 | 6 | 36 | 74 |
| DGN508039 | 3.9 | 6 | 36 | 74 |
| DGN508040 | 4.0 | 6 | 36 | 74 |
| DGN508041 | 4.1 | 6 | 36 | 74 |
| DGN508042 | 4.2 | 6 | 36 | 74 |
| DGN508043 | 4.3 | 6 | 36 | 74 |
| DGN508044 | 4.4 | 6 | 36 | 74 |
| DGN508045 | 4.5 | 6 | 36 | 74 |
| DGN508046 | 4.6 | 6 | 36 | 74 |
| DGN508047 | 4.7 | 6 | 36 | 74 |
| DGN508048 | 4.8 | 6 | 44 | 82 |
| DGN508049 | 4.9 | 6 | 44 | 82 |
| DGN508050 | 5.0 | 6 | 44 | 82 |
| DGN508051 | 5.1 | 6 | 44 | 82 |
| DGN508052 | 5.2 | 6 | 44 | 82 |
| DGN508053 | 5.3 | 6 | 44 | 82 |
| DGN508054 | 5.4 | 6 | 44 | 82 |
| DGN508055 | 5.5 | 6 | 44 | 82 |
| DGN508056 | 5.6 | 6 | 44 | 82 |
| DGN508057 | 5.7 | 6 | 44 | 82 |

► SEGUE

◎ : Specifico ○ : Adatto

| ISO | P | | | | | | | | | | M | | | | K | | | | | | | |
|-----------------------|--------------------|-----|------------------------|-----|-----|--------------------------------------|-----|-----|-------------------------|-----|---------------------------------------|-----|-----|-----|-------------|------------------|--------------|-----------------|----------------|------------------|------------------|--|
| Descrizione Materiale | Acciai non legati | | | | | Acciai basso legati | | | | | Acciai alto legati Acciai da utensili | | | | Acciai inox | | Ghisa grigia | | Ghisa nodulare | | Ghisa malleabile | |
| VDI 3323 | 1 | 2 | 3 | 4 | 5 | 6 | 7 | 8 | 9 | 10 | 11 | 12 | 13 | 14 | 15 | 16 | 17 | 18 | 19 | 20 | | |
| HRc | 13 | 25 | 28 | 32 | 30 | 10 | 29 | 32 | 38 | 15 | 35 | 15 | 23 | 10 | 10 | 26 | 3 | 25 | 21 | 21 | | |
| HB | 125 | 190 | 250 | 270 | 300 | 180 | 275 | 300 | 350 | 200 | 325 | 200 | 240 | 180 | 180 | 260 | 160 | 250 | 130 | 230 | | |
| Consigliato | ◎ | ◎ | ◎ | ◎ | ◎ | ◎ | ◎ | ◎ | ◎ | ◎ | ◎ | ◎ | ◎ | ◎ | ◎ | ◎ | ◎ | ◎ | ◎ | ◎ | | |
| ISO | N | | | | | S | | | | | H | | | | | | | | | | | |
| Descrizione Materiale | Legha di alluminio | | Alluminio fuso, legato | | | Rame e leghe di rame (Bronzo/Ottone) | | | Materiali non metallici | | Super leghe resistenti al calore | | | | | Leghe di titanio | | Acciai temprati | | Fusione di ghisa | Ghisa indurita | |
| VDI 3323 | 21 | 22 | 23 | 24 | 25 | 26 | 27 | 28 | 29 | 30 | 31 | 32 | 33 | 34 | 35 | 36 | 37 | 38 | 39 | 40 | 41 | |
| HRc | | | | | | | | | | | 15 | 30 | 25 | 38 | 34 | | | 55 | 60 | 42 | 55 | |
| HB | 60 | 100 | 75 | 90 | 130 | 110 | 90 | 100 | | | 200 | 280 | 250 | 350 | 320 | 400 Rm | 1050 Rm | 550 | 630 | 400 | 550 | |
| Consigliato | | | | | | | | | | | | | | | | | | | | | | |

Z-COATED SOLID CARBIDE DREAM DRILLS

DREAM DRILLS PRO con fori di refrigerazione (5XD)

DGN508 SERIES

- Specifiche per foratura di Acciai al carbonio, Acciai legati (HB225-325), Acciai pre-induriti (HRc30-50), Ghisa
- La geometria di taglio ottimizzata migliora la formazione del truciolo e riduce le forze di taglio.
- L'affilatura elicoidale al vertice, riduce la spinta assiale, stabilizza il momento torcente e garantisce la rottura del truciolo.
- Nuovo speciale rivestimento Z di YG-1 con elevata durezza e resistenza al calore.



DIN 6537
MG
h6
m7
140°
20 bar
P. 17

LUNGA

5 x D

| CODICE | Diametro punta | Diametro gambo | Lungh. elica | Lungh. totale |
|-----------|----------------|----------------|--------------|---------------|
| Z-Coating | D1 | D2 | L1 | L2 |
| DGN508058 | 5.8 | 6 | 44 | 82 |
| DGN508059 | 5.9 | 6 | 44 | 82 |
| DGN508060 | 6.0 | 6 | 44 | 82 |
| DGN508061 | 6.1 | 8 | 53 | 91 |
| DGN508062 | 6.2 | 8 | 53 | 91 |
| DGN508063 | 6.3 | 8 | 53 | 91 |
| DGN508064 | 6.4 | 8 | 53 | 91 |
| DGN508065 | 6.5 | 8 | 53 | 91 |
| DGN508066 | 6.6 | 8 | 53 | 91 |
| DGN508067 | 6.7 | 8 | 53 | 91 |
| DGN508068 | 6.8 | 8 | 53 | 91 |
| DGN508069 | 6.9 | 8 | 53 | 91 |
| DGN508070 | 7.0 | 8 | 53 | 91 |
| DGN508071 | 7.1 | 8 | 53 | 91 |
| DGN508072 | 7.2 | 8 | 53 | 91 |
| DGN508073 | 7.3 | 8 | 53 | 91 |
| DGN508074 | 7.4 | 8 | 53 | 91 |
| DGN508075 | 7.5 | 8 | 53 | 91 |
| DGN508076 | 7.6 | 8 | 53 | 91 |
| DGN508077 | 7.7 | 8 | 53 | 91 |
| DGN508078 | 7.8 | 8 | 53 | 91 |
| DGN508079 | 7.9 | 8 | 53 | 91 |
| DGN508080 | 8.0 | 8 | 53 | 91 |
| DGN508081 | 8.1 | 10 | 61 | 103 |

Unità : mm

| CODICE | Diametro punta | Diametro gambo | Lungh. elica | Lungh. totale |
|-----------|----------------|----------------|--------------|---------------|
| Z-Coating | D1 | D2 | L1 | L2 |
| DGN508082 | 8.2 | 10 | 61 | 103 |
| DGN508083 | 8.3 | 10 | 61 | 103 |
| DGN508084 | 8.4 | 10 | 61 | 103 |
| DGN508085 | 8.5 | 10 | 61 | 103 |
| DGN508086 | 8.6 | 10 | 61 | 103 |
| DGN508087 | 8.7 | 10 | 61 | 103 |
| DGN508088 | 8.8 | 10 | 61 | 103 |
| DGN508089 | 8.9 | 10 | 61 | 103 |
| DGN508090 | 9.0 | 10 | 61 | 103 |
| DGN508091 | 9.1 | 10 | 61 | 103 |
| DGN508092 | 9.2 | 10 | 61 | 103 |
| DGN508093 | 9.3 | 10 | 61 | 103 |
| DGN508094 | 9.4 | 10 | 61 | 103 |
| DGN508095 | 9.5 | 10 | 61 | 103 |
| DGN508096 | 9.6 | 10 | 61 | 103 |
| DGN508097 | 9.7 | 10 | 61 | 103 |
| DGN508098 | 9.8 | 10 | 61 | 103 |
| DGN508099 | 9.9 | 10 | 61 | 103 |
| DGN508100 | 10.0 | 10 | 61 | 103 |
| DGN508101 | 10.1 | 12 | 71 | 118 |
| DGN508102 | 10.2 | 12 | 71 | 118 |
| DGN508103 | 10.3 | 12 | 71 | 118 |
| DGN508104 | 10.4 | 12 | 71 | 118 |
| DGN508105 | 10.5 | 12 | 71 | 118 |

► SEGUE

© : Specifico ○ : Adatto

| ISO | P | | | | | | | | | | M | | | | K | | | | | | |
|-----------------------|--------------------|-----|------------------------|-----|-----|--|-----|-----|-------------------------|-----|----------------------------------|-------------|-----|-----|------------------|--------|-----------------|-----|------------------|----------------|-----|
| Descrizione Materiale | Acciai non legati | | | | | Acciai basso legati | | | | | Acciai alto legati | Acciai inox | | | Ghisa grigia | | Ghisa nodulare | | Ghisa malleabile | | |
| VDI 3323 | 1 | 2 | 3 | 4 | 5 | 6 | 7 | 8 | 9 | 10 | 11 | 12 | 13 | 14 | 15 | 16 | 17 | 18 | 19 | 20 | |
| HRc | 13 | 25 | 28 | 32 | 36 | 10 | 29 | 32 | 38 | 45 | 15 | 35 | 40 | 45 | 10 | 26 | 3 | 25 | 10 | 21 | |
| HB | 125 | 190 | 250 | 270 | 300 | 180 | 275 | 300 | 350 | 200 | 325 | 200 | 240 | 180 | 180 | 260 | 160 | 250 | 130 | 230 | |
| Consigliato | ○ | ○ | ○ | ○ | ○ | ○ | ○ | ○ | ○ | ○ | ○ | ○ | ○ | ○ | ○ | ○ | ○ | ○ | ○ | ○ | |
| ISO | N | | | | | | | | | | S | | | | | | H | | | | |
| Descrizione Materiale | Legha di alluminio | | Alluminio fuso, legato | | | Rame e leghe di rame (Bronzo / Ottone) | | | Materiali non metallici | | Super leghe resistenti al calore | | | | Leghe di titanio | | Acciai temprati | | Fusione di ghisa | Ghisa indurita | |
| VDI 3323 | 21 | 22 | 23 | 24 | 25 | 26 | 27 | 28 | 29 | 30 | 31 | 32 | 33 | 34 | 35 | 36 | 37 | 38 | 39 | 40 | 41 |
| HRc | | | | | | | | | | | 15 | 30 | 25 | 38 | 34 | | | 55 | 60 | 42 | 55 |
| HB | 60 | 100 | 75 | 90 | 130 | 110 | 90 | 100 | | | 200 | 280 | 250 | 350 | 320 | 400 Rm | 1050 Rm | 550 | 630 | 400 | 550 |
| Consigliato | | | | | | | | | | | | | | | | | | | | | |

Z-COATED SOLID CARBIDE DREAM DRILLS

DREAM DRILLS PRO con fori di refrigerazione (5XD)

DGN508 SERIES

- Specifiche per foratura di Acciai al carbonio, Acciai legati (HB225-325), Acciai pre-induriti (HRc30-50), Ghisa
- La geometria di taglio ottimizzata migliora la formazione del truciolo e riduce le forze di taglio.
- L'affilatura elicoidale al vertice, riduce la spinta assiale, stabilizza il momento torcente e garantisce la rottura del truciolo.
- Nuovo speciale rivestimento Z di YG-1 con elevata durezza e resistenza al calore.



DIN 6537
MG
h6
m7
140°
20 bar
P. 17

LUNGA

5 x D

| | | | | | Unità : mm | | | | |
|-----------|----------------|----------------|--------------|---------------|------------|----------------|----------------|--------------|---------------|
| CODICE | Diametro punta | Diametro gambo | Lungh. elica | Lungh. totale | CODICE | Diametro punta | Diametro gambo | Lungh. elica | Lungh. totale |
| Z-Coating | D1 | D2 | L1 | L2 | Z-Coating | D1 | D2 | L1 | L2 |
| DGN508106 | 10.6 | 12 | 71 | 118 | DGN508130 | 13.0 | 14 | 77 | 124 |
| DGN508107 | 10.7 | 12 | 71 | 118 | DGN508135 | 13.5 | 14 | 77 | 124 |
| DGN508108 | 10.8 | 12 | 71 | 118 | DGN508140 | 14.0 | 14 | 77 | 124 |
| DGN508109 | 10.9 | 12 | 71 | 118 | DGN508145 | 14.5 | 16 | 83 | 133 |
| DGN508110 | 11.0 | 12 | 71 | 118 | DGN508150 | 15.0 | 16 | 83 | 133 |
| DGN508111 | 11.1 | 12 | 71 | 118 | DGN508155 | 15.5 | 16 | 83 | 133 |
| DGN508112 | 11.2 | 12 | 71 | 118 | DGN508160 | 16.0 | 16 | 83 | 133 |
| DGN508113 | 11.3 | 12 | 71 | 118 | DGN508165 | 16.5 | 18 | 93 | 143 |
| DGN508114 | 11.4 | 12 | 71 | 118 | DGN508170 | 17.0 | 18 | 93 | 143 |
| DGN508115 | 11.5 | 12 | 71 | 118 | DGN508175 | 17.5 | 18 | 93 | 143 |
| DGN508116 | 11.6 | 12 | 71 | 118 | DGN508180 | 18.0 | 18 | 93 | 143 |
| DGN508117 | 11.7 | 12 | 71 | 118 | DGN508185 | 18.5 | 20 | 101 | 153 |
| DGN508118 | 11.8 | 12 | 71 | 118 | DGN508190 | 19.0 | 20 | 101 | 153 |
| DGN508119 | 11.9 | 12 | 71 | 118 | DGN508195 | 19.5 | 20 | 101 | 153 |
| DGN508120 | 12.0 | 12 | 71 | 118 | DGN508200 | 20.0 | 20 | 101 | 153 |
| DGN508125 | 12.5 | 14 | 77 | 124 | | | | | |

◎ : Specifico ○ : Adatto

| ISO | P | | | | | | | | | | M | | | | K | | | | | | |
|-----------------------|--------------------|-----|------------------------|-----|-----|--------------------------------------|-----|-----|-------------------------|-----|----------------------------------|-----|-------------|-----|------------------|--------|-----------------|-----|------------------|----------------|-----|
| Descrizione Materiale | Acciai non legati | | | | | Acciai basso legati | | | | | Acciai alto legati | | Acciai inox | | Ghisa grigia | | Ghisa nodulare | | Ghisa malleabile | | |
| VDI 3323 | 1 | 2 | 3 | 4 | 5 | 6 | 7 | 8 | 9 | 10 | 11 | 12 | 13 | 14 | 15 | 16 | 17 | 18 | 19 | 20 | |
| HRc | | 13 | 25 | 28 | 32 | 10 | 29 | 32 | 38 | 15 | 35 | 15 | 23 | 10 | 10 | 26 | 3 | 25 | | 21 | |
| HB | 125 | 190 | 250 | 270 | 300 | 180 | 275 | 300 | 350 | 200 | 325 | 200 | 240 | 180 | 180 | 260 | 160 | 250 | 130 | 230 | |
| Consigliato | | ◎ | ◎ | ◎ | ◎ | ◎ | ◎ | ○ | ○ | ◎ | ○ | ○ | ○ | ○ | ◎ | ○ | ◎ | ○ | ◎ | ○ | |
| ISO | N | | | | | | | | | | S | | | | | | H | | | | |
| Descrizione Materiale | Legha di alluminio | | Alluminio fuso, legato | | | Rame e leghe di rame (Bronzo/Ottone) | | | Materiali non metallici | | Super leghe resistenti al calore | | | | Leghe di titanio | | Acciai temprati | | Fusione di ghisa | Ghisa indurita | |
| VDI 3323 | 21 | 22 | 23 | 24 | 25 | 26 | 27 | 28 | 29 | 30 | 31 | 32 | 33 | 34 | 35 | 36 | 37 | 38 | 39 | 40 | 41 |
| HRc | | | | | | | | | | | 15 | 30 | 25 | 38 | 34 | | | 55 | 60 | 42 | 55 |
| HB | 60 | 100 | 75 | 90 | 130 | 110 | 90 | 100 | | | 200 | 280 | 250 | 350 | 320 | 400 Rm | 1050 Rm | 550 | 630 | 400 | 550 |
| Consigliato | | | | | | | | | | | | | | | | | | | | | |

DGN523, DGN526 SERIES **senza fori di refrigerazione**

Vc = m/min
n = giri/min.
fn = mm/giro

| ISO | VDI 3323 | Descrizione materiale | Vc | Parametri | Diametro (mm) | | Vc | Parametri | Diametro (mm) | | | |
|-----|----------|-----------------------|-----------|-----------|---------------|-----------|-----------|-----------|---------------|-----------|-----------|-----------|
| | | | | | 1.0 | 2.0 | | | 3.0 | 4.0 | 5.0 | 6.0 |
| P | 2 | Acciai non legati | 85 | n | 27,060 | 13,530 | 120 | n | 12,730 | 9,550 | 7,640 | 6,370 |
| | | | | fn | 0.03-0.05 | 0.05-0.07 | | fn | 0.06-0.12 | 0.08-0.14 | 0.14-0.20 | 0.16-0.22 |
| | | | 85 | n | 27,060 | 13,530 | 120 | n | 12,730 | 9,550 | 7,640 | 6,370 |
| | | | | fn | 0.03-0.05 | 0.05-0.07 | | fn | 0.06-0.12 | 0.08-0.14 | 0.14-0.20 | 0.16-0.22 |
| | | | 85 | n | 27,060 | 13,530 | 120 | n | 12,730 | 9,550 | 7,640 | 6,370 |
| | fn | 0.03-0.05 | | 0.05-0.07 | fn | 0.04-0.10 | | 0.07-0.13 | 0.10-0.16 | 0.12-0.18 | | |
| | 75 | n | 23,870 | 11,940 | 95 | n | 10,080 | 7,560 | 6,050 | 5,040 | | |
| | | fn | 0.03-0.05 | 0.05-0.07 | | fn | 0.04-0.10 | 0.07-0.13 | 0.10-0.16 | 0.12-0.18 | | |
| | | fn | 0.03-0.05 | 0.05-0.07 | | fn | 0.06-0.12 | 0.08-0.14 | 0.14-0.20 | 0.16-0.22 | | |
| | 75 | n | 23,870 | 11,940 | 95 | n | 10,080 | 7,560 | 6,050 | 5,040 | | |
| fn | | 0.03-0.05 | 0.05-0.07 | fn | | 0.06-0.12 | 0.08-0.14 | 0.10-0.20 | 0.12-0.24 | | | |
| fn | | 0.02-0.04 | 0.03-0.05 | fn | | 0.04-0.10 | 0.07-0.13 | 0.10-0.16 | 0.12-0.18 | | | |
| 36 | n | 11,460 | 5,730 | 50 | n | 5,310 | 3,980 | 3,180 | 2,650 | | | |
| | fn | 0.02-0.04 | 0.03-0.05 | | fn | 0.03-0.08 | 0.05-0.11 | 0.08-0.14 | 0.10-0.16 | | | |
| 60 | n | 19,100 | 9,550 | 80 | n | 8,490 | 6,370 | 5,090 | 4,240 | | | |
| | fn | 0.03-0.05 | 0.05-0.07 | | fn | 0.04-0.10 | 0.07-0.13 | 0.10-0.16 | 0.12-0.18 | | | |
| | fn | 0.02-0.04 | 0.03-0.05 | | fn | 0.03-0.08 | 0.05-0.11 | 0.08-0.14 | 0.10-0.16 | | | |
| 35 | n | 11,140 | 5,570 | 45 | n | 4,770 | 3,580 | 2,860 | 2,390 | | | |
| | fn | 0.02-0.04 | 0.03-0.05 | | fn | 0.03-0.08 | 0.05-0.11 | 0.08-0.14 | 0.10-0.16 | | | |
| M | 12 | Acciai Inox | 60 | n | 19,100 | 9,550 | 85 | n | 9,020 | 6,760 | 5,410 | 4,510 |
| | | | | fn | 0.03-0.05 | 0.05-0.07 | | fn | 0.06-0.12 | 0.08-0.14 | 0.14-0.20 | 0.16-0.22 |
| 45 | n | 14,320 | 7,160 | 55 | n | 5,840 | 4,380 | 3,500 | 2,920 | | | |
| | fn | 0.02-0.04 | 0.03-0.05 | | fn | 0.04-0.10 | 0.07-0.13 | 0.10-0.16 | 0.12-0.18 | | | |
| K | 15 | Ghisa grigia | 85 | n | 27,060 | 13,530 | 120 | n | 12,730 | 9,550 | 7,640 | 6,370 |
| | | | | fn | 0.04-0.06 | 0.04-0.06 | | fn | 0.08-0.14 | 0.12-0.18 | 0.18-0.24 | 0.14-0.26 |
| | 80 | n | 25,460 | 12,730 | 95 | n | 10,080 | 7,560 | 6,050 | 5,040 | | |
| | | fn | 0.04-0.06 | 0.04-0.06 | | fn | 0.06-0.12 | 0.08-0.14 | 0.14-0.20 | 0.16-0.22 | | |
| | 85 | n | 27,060 | 13,530 | 120 | n | 12,730 | 9,550 | 7,640 | 6,370 | | |
| | | fn | 0.04-0.06 | 0.04-0.06 | | fn | 0.08-0.14 | 0.12-0.18 | 0.18-0.24 | 0.14-0.26 | | |
| 60 | n | 19,100 | 9,550 | 85 | n | 9,020 | 6,760 | 5,410 | 4,510 | | | |
| | fn | 0.04-0.06 | 0.04-0.06 | | fn | 0.06-0.12 | 0.08-0.14 | 0.14-0.20 | 0.16-0.22 | | | |
| 75 | n | 23,870 | 11,940 | 95 | n | 10,080 | 7,560 | 6,050 | 5,040 | | | |
| | fn | 0.04-0.06 | 0.04-0.06 | | fn | 0.08-0.14 | 0.12-0.18 | 0.18-0.24 | 0.14-0.26 | | | |
| 60 | n | 19,100 | 9,550 | 85 | n | 9,020 | 6,760 | 5,410 | 4,510 | | | |
| | fn | 0.03-0.05 | 0.05-0.07 | | fn | 0.06-0.12 | 0.08-0.14 | 0.14-0.20 | 0.16-0.22 | | | |

| ISO | VDI 3323 | Descrizione materiale | Vc | Parametri | Diametro (mm) | | | | | | |
|-----|----------|-----------------------|-----------|-----------|---------------|-----------|-----------|-----------|-----------|-----------|-----------|
| | | | | | 8.0 | 10.0 | 12.0 | 14.0 | 16.0 | 18.0 | 20.0 |
| P | 2 | Acciai non legati | 120 | n | 4,770 | 3,820 | 3,180 | 2,730 | 2,390 | 2,120 | 1,910 |
| | | | | fn | 0.18-0.24 | 0.22-0.28 | 0.20-0.30 | 0.22-0.32 | 0.24-0.34 | 0.28-0.38 | 0.30-0.40 |
| | | | 120 | n | 4,770 | 3,820 | 3,180 | 2,730 | 2,390 | 2,120 | 1,910 |
| | | | | fn | 0.18-0.24 | 0.22-0.28 | 0.20-0.30 | 0.22-0.32 | 0.24-0.34 | 0.28-0.38 | 0.30-0.40 |
| | | | 120 | n | 4,770 | 3,820 | 3,180 | 2,730 | 2,390 | 2,120 | 1,910 |
| | fn | 0.14-0.20 | | 0.18-0.24 | 0.14-0.24 | 0.16-0.26 | 0.18-0.28 | 0.20-0.30 | 0.22-0.32 | | |
| | 95 | n | 3,780 | 3,020 | 2,520 | 2,160 | 1,890 | 1,680 | 1,510 | | |
| | | fn | 0.14-0.20 | 0.18-0.24 | 0.14-0.24 | 0.16-0.26 | 0.18-0.28 | 0.20-0.30 | 0.22-0.32 | | |
| | | fn | 0.14-0.20 | 0.18-0.24 | 0.14-0.24 | 0.16-0.26 | 0.18-0.28 | 0.20-0.30 | 0.22-0.32 | | |
| | 75 | Acciai basso legati | 120 | n | 4,770 | 3,820 | 3,180 | 2,730 | 2,390 | 2,120 | 1,910 |
| fn | | | | 0.18-0.24 | 0.22-0.28 | 0.20-0.30 | 0.22-0.32 | 0.24-0.34 | 0.28-0.38 | 0.30-0.40 | |
| 95 | | | n | 3,780 | 3,020 | 2,520 | 2,160 | 1,890 | 1,680 | 1,510 | |
| | | | fn | 0.16-0.28 | 0.20-0.30 | 0.21-0.30 | 0.22-0.35 | 0.25-0.36 | 0.28-0.38 | 0.30-0.40 | |
| 95 | | | n | 3,780 | 3,020 | 2,520 | 2,160 | 1,890 | 1,680 | 1,510 | |
| | fn | 0.14-0.20 | 0.18-0.24 | 0.14-0.24 | 0.16-0.26 | 0.18-0.28 | 0.20-0.30 | 0.22-0.32 | | | |
| 50 | n | 1,990 | 1,590 | 1,330 | 1,140 | 990 | 880 | 800 | | | |
| | fn | 0.12-0.18 | 0.14-0.20 | 0.12-0.22 | 0.13-0.23 | 0.14-0.24 | 0.16-0.26 | 0.18-0.28 | | | |
| | fn | 0.12-0.18 | 0.14-0.20 | 0.12-0.22 | 0.13-0.23 | 0.14-0.24 | 0.16-0.26 | 0.18-0.28 | | | |
| 80 | n | 3,180 | 2,550 | 2,120 | 1,820 | 1,590 | 1,410 | 1,270 | | | |
| | fn | 0.14-0.20 | 0.18-0.24 | 0.14-0.24 | 0.16-0.26 | 0.18-0.28 | 0.20-0.30 | 0.22-0.32 | | | |
| 45 | n | 1,790 | 1,430 | 1,190 | 1,020 | 900 | 800 | 720 | | | |
| | fn | 0.12-0.18 | 0.14-0.20 | 0.12-0.22 | 0.13-0.23 | 0.14-0.24 | 0.16-0.26 | 0.18-0.28 | | | |
| M | 12 | Acciai Inox | 85 | n | 3,380 | 2,710 | 2,250 | 1,930 | 1,690 | 1,500 | 1,350 |
| | | | | fn | 0.18-0.24 | 0.22-0.28 | 0.20-0.30 | 0.22-0.32 | 0.24-0.34 | 0.28-0.38 | 0.30-0.40 |
| 55 | n | 2,190 | 1,750 | 1,460 | 1,250 | 1,090 | 970 | 880 | | | |
| | fn | 0.14-0.20 | 0.18-0.24 | 0.14-0.24 | 0.16-0.26 | 0.18-0.28 | 0.20-0.30 | 0.22-0.32 | | | |
| K | 15 | Ghisa grigia | 120 | n | 4,770 | 3,820 | 3,180 | 2,730 | 2,390 | 2,120 | 1,910 |
| | | | | fn | 0.16-0.28 | 0.24-0.34 | 0.26-0.36 | 0.28-0.38 | 0.30-0.40 | 0.32-0.42 | 0.34-0.44 |
| | 95 | n | 3,780 | 3,020 | 2,520 | 2,160 | 1,890 | 1,680 | 1,510 | | |
| | | fn | 0.18-0.24 | 0.22-0.28 | 0.20-0.30 | 0.22-0.32 | 0.24-0.34 | 0.28-0.38 | 0.30-0.40 | | |
| | 120 | n | 4,770 | 3,820 | 3,180 | 2,730 | 2,390 | 2,120 | 1,910 | | |
| | | fn | 0.16-0.28 | 0.24-0.34 | 0.26-0.36 | 0.28-0.38 | 0.30-0.40 | 0.32-0.42 | 0.34-0.44 | | |
| 85 | n | 3,380 | 2,710 | 2,250 | 1,930 | 1,690 | 1,500 | 1,350 | | | |
| | fn | 0.18-0.24 | 0.22-0.28 | 0.20-0.30 | 0.22-0.32 | 0.24-0.34 | 0.28-0.38 | 0.30-0.40 | | | |
| 95 | n | 3,780 | 3,020 | 2,520 | 2,160 | 1,890 | 1,680 | 1,510 | | | |
| | fn | 0.16-0.28 | 0.24-0.34 | 0.26-0.36 | 0.28-0.38 | 0.30-0.40 | 0.32-0.42 | 0.34-0.44 | | | |
| 85 | n | 3,380 | 2,710 | 2,250 | 1,930 | 1,690 | 1,500 | 1,350 | | | |
| | fn | 0.18-0.24 | 0.22-0.28 | 0.20-0.30 | 0.22-0.32 | 0.24-0.34 | 0.28-0.38 | 0.30-0.40 | | | |

► Ridurre gli avanzamenti secondo le seguenti indicazioni

Avanzamento 100%: DGN523(3xD), DGN526(5xD)

PARAMETRI DI TAGLIO INDICATIVI

DGN506, DGN508 SERIES con fori di refrigerazione

Vc = m/min
n = giri./min.
fn = mm/giro

| ISO | VDI 3323 | Descrizione materiale | Vc | Parametri | Diametro (mm) | | Vc | Parametri | Diametro (mm) | | | |
|-----|--|-----------------------|-----------|-----------|---------------|-----------|-----------|-----------|---------------|-----------|-----------|-----------|
| | | | | | 1.0 | 2.0 | | | 3.0 | 4.0 | 5.0 | 6.0 |
| P | 2 | Acciai non legati | 95 | n | 30,240 | 15,120 | 130 | n | 13,790 | 10,350 | 8,280 | 6,900 |
| | | | | fn | 0.03-0.05 | 0.05-0.07 | | fn | 0.06-0.12 | 0.08-0.14 | 0.14-0.20 | 0.16-0.22 |
| | | | 3 | 95 | n | 30,240 | 15,120 | 130 | n | 13,790 | 10,350 | 8,280 |
| | fn | | | | 0.03-0.05 | 0.05-0.07 | fn | | 0.06-0.12 | 0.08-0.14 | 0.14-0.20 | 0.16-0.22 |
| | 4 | | 95 | n | 30,240 | 15,120 | 130 | n | 13,790 | 10,350 | 8,280 | 6,900 |
| | | | | fn | 0.03-0.05 | 0.05-0.07 | | fn | 0.04-0.10 | 0.07-0.13 | 0.10-0.16 | 0.12-0.18 |
| | 5 | 85 | n | 27,060 | 13,530 | 110 | n | 11,670 | 8,750 | 7,000 | 5,840 | |
| | | | fn | 0.03-0.05 | 0.05-0.07 | | fn | 0.04-0.10 | 0.07-0.13 | 0.10-0.16 | 0.12-0.18 | |
| | 6 | Acciai basso legati | 95 | n | 30,240 | 15,120 | 130 | n | 13,790 | 10,350 | 8,280 | 6,900 |
| | | | | fn | 0.03-0.05 | 0.05-0.07 | | fn | 0.06-0.12 | 0.08-0.14 | 0.14-0.20 | 0.16-0.22 |
| | 7 | | 85 | n | 27,060 | 13,530 | 110 | n | 11,670 | 8,750 | 7,000 | 5,840 |
| fn | | | | 0.03-0.05 | 0.05-0.07 | fn | | 0.06-0.12 | 0.08-0.14 | 0.10-0.20 | 0.12-0.24 | |
| 8 | 95 | | n | 30,240 | 15,120 | 110 | n | 11,670 | 8,750 | 7,000 | 5,840 | |
| | | | fn | 0.02-0.04 | 0.03-0.05 | | fn | 0.04-0.10 | 0.07-0.13 | 0.10-0.16 | 0.12-0.18 | |
| 9 | 50 | n | 15,920 | 7,960 | 60 | n | 6,370 | 4,770 | 3,820 | 3,180 | | |
| | | fn | 0.02-0.04 | 0.03-0.05 | | fn | 0.03-0.08 | 0.05-0.11 | 0.08-0.14 | 0.10-0.16 | | |
| 10 | Acciai alto legati Acciai da utensili | 70 | n | 22,280 | 11,140 | 90 | n | 9,550 | 7,160 | 5,730 | 4,770 | |
| | | | fn | 0.03-0.05 | 0.05-0.07 | | fn | 0.04-0.10 | 0.07-0.13 | 0.10-0.16 | 0.12-0.18 | |
| 11 | 45 | n | 14,320 | 7,160 | 50 | n | 5,310 | 3,980 | 3,180 | 2,650 | | |
| | | fn | 0.02-0.04 | 0.03-0.05 | | fn | 0.03-0.08 | 0.05-0.11 | 0.08-0.14 | 0.10-0.16 | | |
| M | 12 | Acciai Inox | 75 | n | 23,870 | 11,940 | 95 | n | 10,080 | 7,560 | 6,050 | 5,040 |
| | | | | fn | 0.03-0.05 | 0.05-0.07 | | fn | 0.06-0.12 | 0.08-0.14 | 0.14-0.20 | 0.16-0.22 |
| 13 | 55 | n | 17,510 | 8,750 | 65 | n | 6,900 | 5,170 | 4,140 | 3,450 | | |
| | | fn | 0.02-0.04 | 0.03-0.05 | | fn | 0.04-0.10 | 0.07-0.13 | 0.10-0.16 | 0.12-0.18 | | |
| K | 15 | Ghisa grigia | 95 | n | 30,240 | 15,120 | 130 | n | 13,790 | 10,350 | 8,280 | 6,900 |
| | | | | fn | 0.04-0.06 | 0.04-0.06 | | fn | 0.08-0.14 | 0.12-0.18 | 0.18-0.24 | 0.14-0.26 |
| | 16 | | 90 | n | 28,650 | 14,320 | 115 | n | 12,200 | 9,150 | 7,320 | 6,100 |
| | | | | fn | 0.04-0.06 | 0.04-0.06 | | fn | 0.06-0.12 | 0.08-0.14 | 0.14-0.20 | 0.16-0.22 |
| | 17 | Ghisa nodulare | 110 | n | 35,010 | 17,510 | 145 | n | 15,380 | 11,540 | 9,230 | 7,690 |
| | | | | fn | 0.04-0.06 | 0.04-0.06 | | fn | 0.08-0.14 | 0.12-0.18 | 0.18-0.24 | 0.14-0.26 |
| | 18 | | 75 | n | 23,870 | 11,940 | 95 | n | 10,080 | 7,560 | 6,050 | 5,040 |
| | | | | fn | 0.04-0.06 | 0.04-0.06 | | fn | 0.06-0.12 | 0.08-0.14 | 0.14-0.20 | 0.16-0.22 |
| | 19 | Ghisa malleabile | 85 | n | 27,060 | 13,530 | 110 | n | 11,670 | 8,750 | 7,000 | 5,840 |
| | | | | fn | 0.04-0.06 | 0.04-0.06 | | fn | 0.08-0.14 | 0.12-0.18 | 0.18-0.24 | 0.14-0.26 |
| 20 | 75 | | n | 23,870 | 11,940 | 95 | n | 10,080 | 7,560 | 6,050 | 5,040 | |
| | | | fn | 0.03-0.05 | 0.05-0.07 | | fn | 0.06-0.12 | 0.08-0.14 | 0.14-0.20 | 0.16-0.22 | |

| ISO | VDI 3323 | Descrizione materiale | Vc | Parametri | Diametro (mm) | | | | | | |
|-----|--|-----------------------|-----------|-----------|---------------|-----------|-----------|-----------|-----------|-----------|-----------|
| | | | | | 8.0 | 10.0 | 12.0 | 14.0 | 16.0 | 18.0 | 20.0 |
| P | 2 | Acciai non legati | 130 | n | 5,170 | 4,140 | 3,450 | 2,960 | 2,590 | 2,300 | 2,070 |
| | | | | fn | 0.18-0.24 | 0.22-0.28 | 0.20-0.30 | 0.22-0.32 | 0.24-0.34 | 0.28-0.38 | 0.30-0.40 |
| | | | 3 | 130 | n | 5,170 | 4,140 | 3,450 | 2,960 | 2,590 | 2,300 |
| | fn | | | | 0.18-0.24 | 0.22-0.28 | 0.20-0.30 | 0.22-0.32 | 0.24-0.34 | 0.28-0.38 | 0.30-0.40 |
| | 4 | | 130 | n | 5,170 | 4,140 | 3,450 | 2,960 | 2,590 | 2,300 | 2,070 |
| | | | | fn | 0.14-0.20 | 0.18-0.24 | 0.14-0.24 | 0.16-0.26 | 0.18-0.28 | 0.20-0.30 | 0.22-0.32 |
| | 5 | 110 | n | 4,380 | 3,500 | 2,920 | 2,500 | 2,190 | 1,950 | 1,750 | |
| | | | fn | 0.14-0.20 | 0.18-0.24 | 0.14-0.24 | 0.16-0.26 | 0.18-0.28 | 0.20-0.30 | 0.22-0.32 | |
| | 6 | Acciai basso legati | 130 | n | 5,170 | 4,140 | 3,450 | 2,960 | 2,590 | 2,300 | 2,070 |
| | | | | fn | 0.18-0.24 | 0.22-0.28 | 0.20-0.30 | 0.22-0.32 | 0.24-0.34 | 0.28-0.38 | 0.30-0.40 |
| | 7 | | 110 | n | 4,380 | 3,500 | 2,920 | 2,500 | 2,190 | 1,950 | 1,750 |
| fn | | | | 0.16-0.28 | 0.20-0.30 | 0.21-0.30 | 0.22-0.35 | 0.25-0.36 | 0.28-0.38 | 0.30-0.40 | |
| 8 | 110 | | n | 4,380 | 3,500 | 2,920 | 2,500 | 2,190 | 1,950 | 1,750 | |
| | | | fn | 0.14-0.20 | 0.18-0.24 | 0.14-0.24 | 0.16-0.26 | 0.18-0.28 | 0.20-0.30 | 0.22-0.32 | |
| 9 | 60 | n | 2,390 | 1,910 | 1,590 | 1,360 | 1,190 | 1,060 | 950 | | |
| | | fn | 0.12-0.18 | 0.14-0.20 | 0.12-0.22 | 0.13-0.23 | 0.14-0.24 | 0.16-0.26 | 0.18-0.28 | | |
| 10 | Acciai alto legati Acciai da utensili | 90 | n | 3,580 | 2,860 | 2,390 | 2,050 | 1,790 | 1,590 | 1,430 | |
| | | | fn | 0.14-0.20 | 0.18-0.24 | 0.14-0.24 | 0.16-0.26 | 0.18-0.28 | 0.20-0.30 | 0.22-0.32 | |
| 11 | | 50 | n | 1,990 | 1,590 | 1,330 | 1,140 | 990 | 880 | 800 | |
| | | | fn | 0.12-0.18 | 0.14-0.20 | 0.12-0.22 | 0.13-0.23 | 0.14-0.24 | 0.16-0.26 | 0.18-0.28 | |
| M | 12 | Acciai Inox | 95 | n | 3,780 | 3,020 | 2,520 | 2,160 | 1,890 | 1,680 | 1,510 |
| | | | | fn | 0.18-0.24 | 0.22-0.28 | 0.20-0.30 | 0.22-0.32 | 0.24-0.34 | 0.28-0.38 | 0.30-0.40 |
| 13 | 65 | n | 2,590 | 2,070 | 1,720 | 1,480 | 1,290 | 1,150 | 1,030 | | |
| | | fn | 0.14-0.20 | 0.18-0.24 | 0.14-0.24 | 0.16-0.26 | 0.18-0.28 | 0.20-0.30 | 0.22-0.32 | | |
| K | 15 | Ghisa grigia | 130 | n | 5,170 | 4,140 | 3,450 | 2,960 | 2,590 | 2,300 | 2,070 |
| | | | | fn | 0.16-0.28 | 0.24-0.34 | 0.26-0.36 | 0.28-0.38 | 0.30-0.40 | 0.32-0.42 | 0.34-0.44 |
| | 16 | | 115 | n | 4,580 | 3,660 | 3,050 | 2,610 | 2,290 | 2,030 | 1,830 |
| | | | | fn | 0.18-0.24 | 0.22-0.28 | 0.20-0.30 | 0.22-0.32 | 0.24-0.34 | 0.28-0.38 | 0.30-0.40 |
| | 17 | Ghisa nodulare | 145 | n | 5,770 | 4,620 | 3,850 | 3,300 | 2,880 | 2,560 | 2,310 |
| | | | | fn | 0.16-0.28 | 0.24-0.34 | 0.26-0.36 | 0.28-0.38 | 0.30-0.40 | 0.32-0.42 | 0.34-0.44 |
| | 18 | | 95 | n | 3,780 | 3,020 | 2,520 | 2,160 | 1,890 | 1,680 | 1,510 |
| | | | | fn | 0.18-0.24 | 0.22-0.28 | 0.20-0.30 | 0.22-0.32 | 0.24-0.34 | 0.28-0.38 | 0.30-0.40 |
| | 19 | Ghisa malleabile | 110 | n | 4,380 | 3,500 | 2,920 | 2,500 | 2,190 | 1,950 | 1,750 |
| | | | | fn | 0.16-0.28 | 0.24-0.34 | 0.26-0.36 | 0.28-0.38 | 0.30-0.40 | 0.32-0.42 | 0.34-0.44 |
| 20 | 95 | | n | 3,780 | 3,020 | 2,520 | 2,160 | 1,890 | 1,680 | 1,510 | |
| | | | fn | 0.18-0.24 | 0.22-0.28 | 0.20-0.30 | 0.22-0.32 | 0.24-0.34 | 0.28-0.38 | 0.30-0.40 | |

► Ridurre gli avanzamenti secondo le seguenti indicazioni
Avanzamento 100%: DGN506(3xD), DGN508(5xD)

MEMO



Grid area for writing notes.

MEMO



Grid area for writing notes.



Via Matteotti, 31 I - GARDONE V.T. (BS) Tel. 030 832775 - Fax 030 8911264
www.utensileriapelizzari.it - commerciale@pelizzarifaustino.it